



农业水质 (AWQ)

计划改进

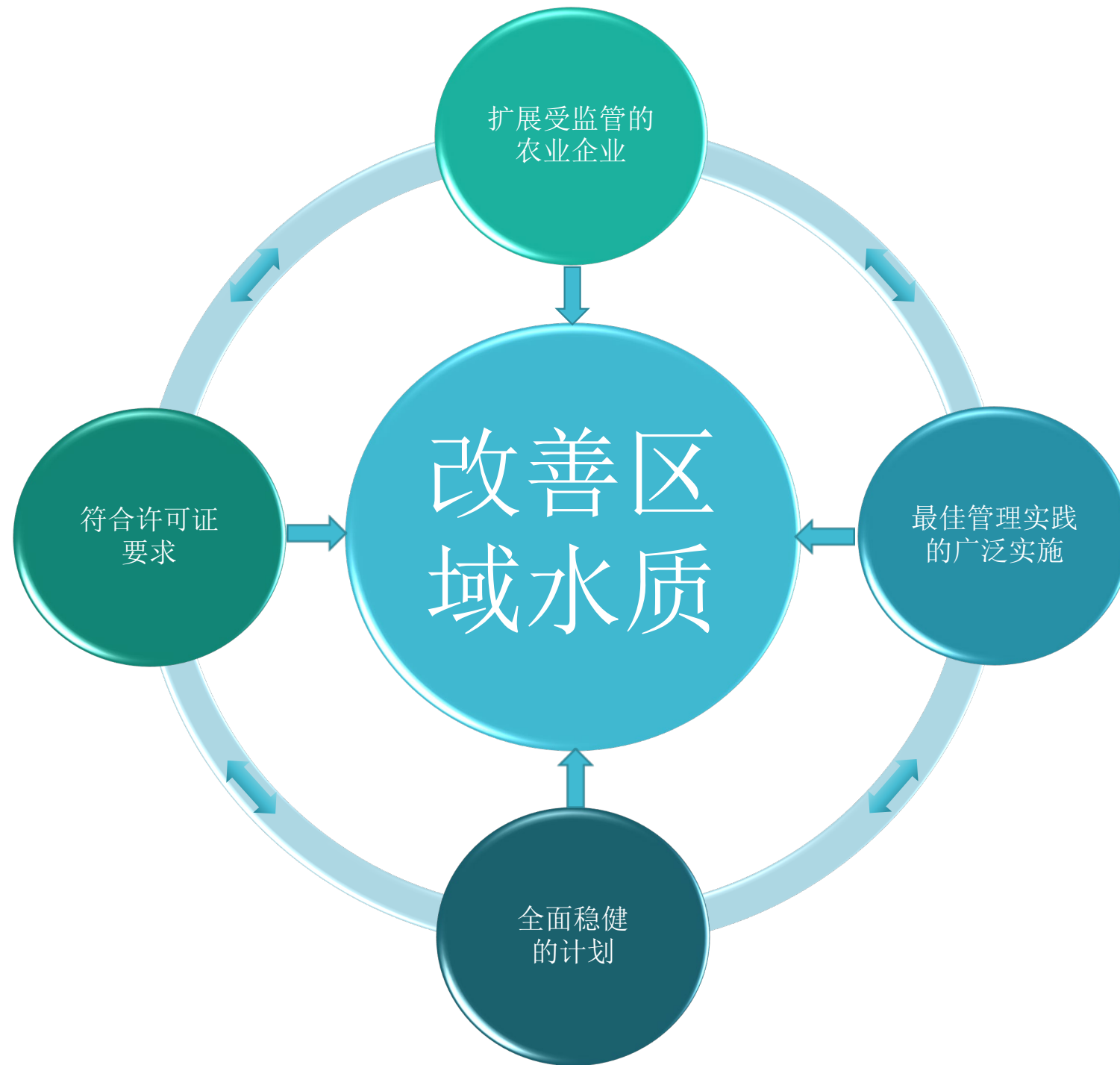


金伯利·格林
圣地亚哥县
农业与计量局
Kimberly.Greene@sdcounty.ca.gov
手机: 858-239-8414
办公室: 858-614-7748



为什么需要计划改进:

- 适应性管理
- 水质
- 例行农业水质 (AWQ) 检查
- 对种植者的益处





将包括在计划
改进中的农业
运营单位

苗圃/温室
(现有) *

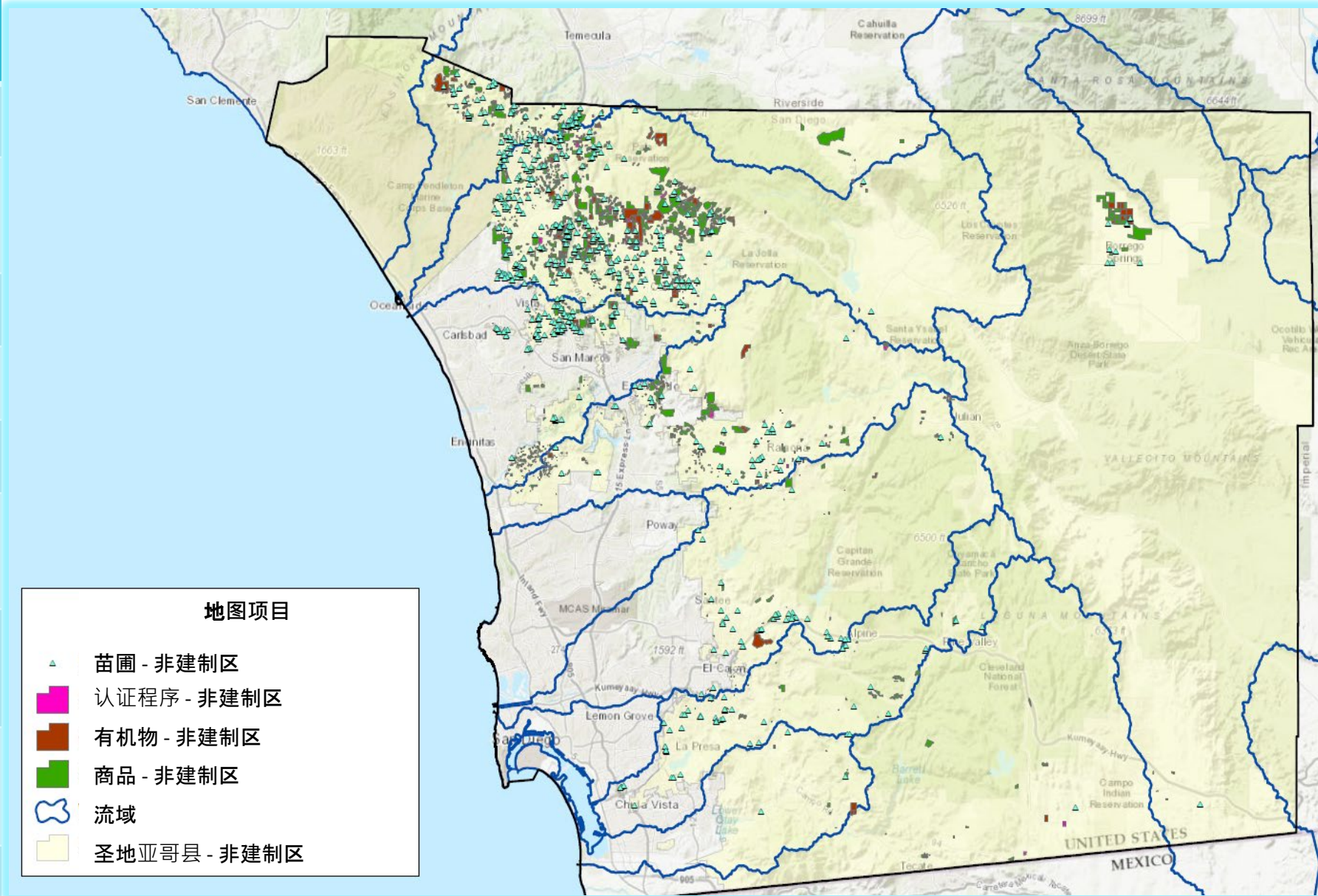
树林/葡萄园

中耕作物

符合区域水质控制
委员会 (RWQCB) 对
商业农业定义的任何
其他运营

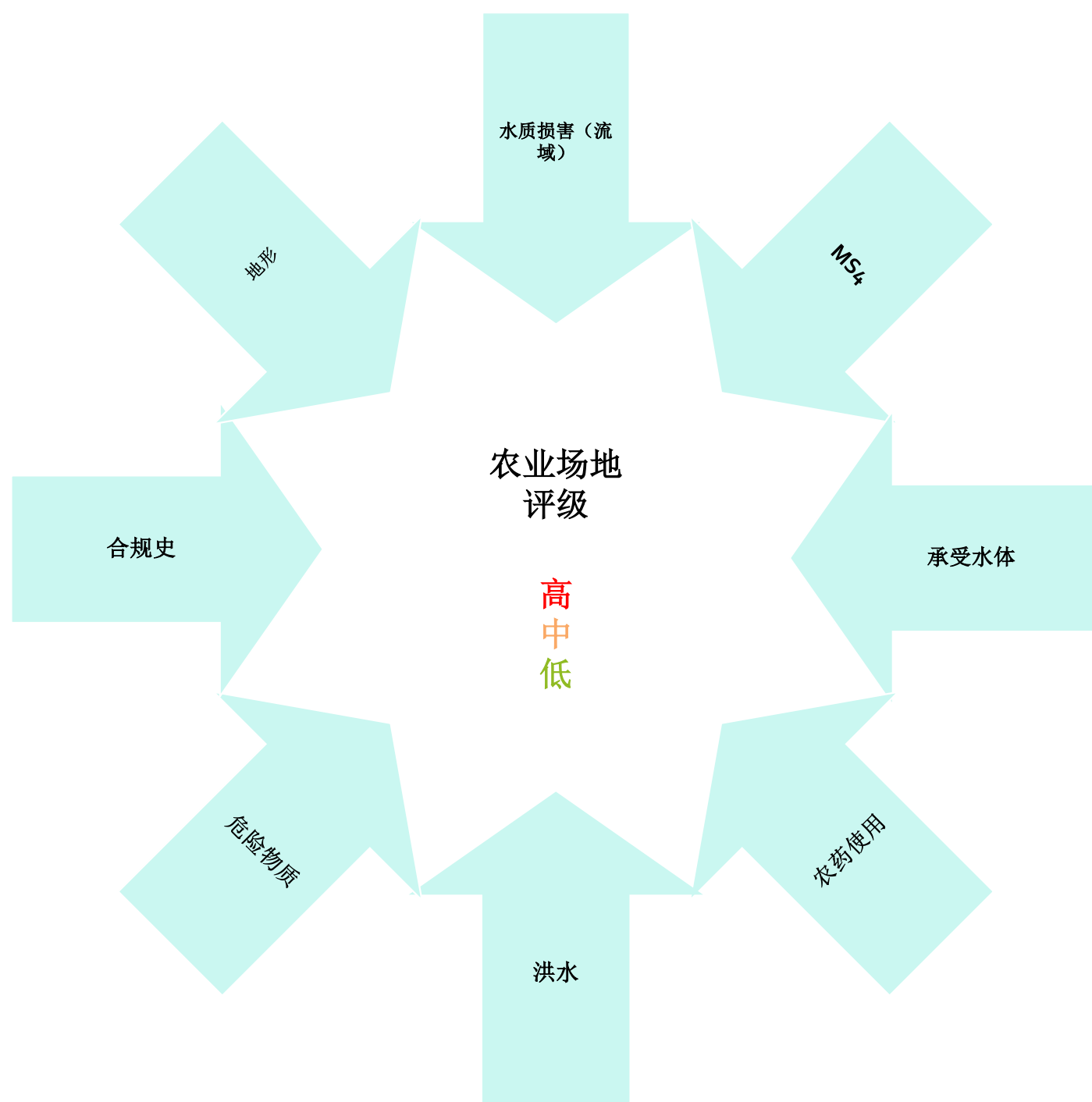
可能受到计划改进影响的非建制县内场地

流域	场地
Santa Margarita	241
San Luis Rey	1,165
Carlsbad	391
San Dieguito	305
San Diego River	80
San Diego Bay (Sweetwater)	54
San Diego Bay (Otay)	9
Tijuana	19





评估水质威胁 (TTWQ) 的参数





低、中、高 细分



低

- 位于没有高优先级水质条件的流域内
- 最小到零连通性或接近承受水体
- 合规史（最近3次检查）



中

- 位于受损流域内
- 与农业活动相关的流域受损
- 中等连通性或接近承受水体。
- 合规史（最近3次检查）



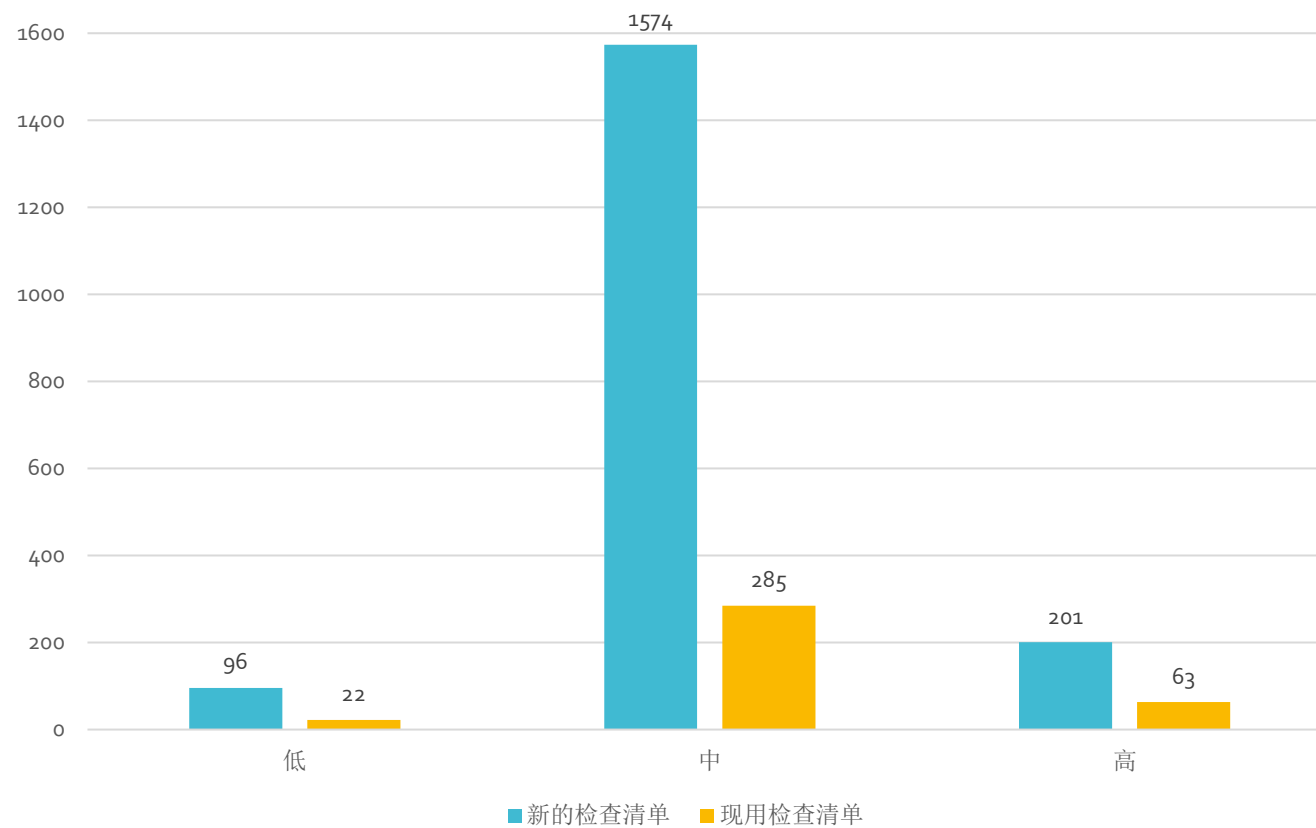
高

- 位于受损流域内
- 与农业活动相关的流域受损（养分和沉积物）
- 与承受水体的高度或直接连通性或接近度
- 合规史（最近3次检查）



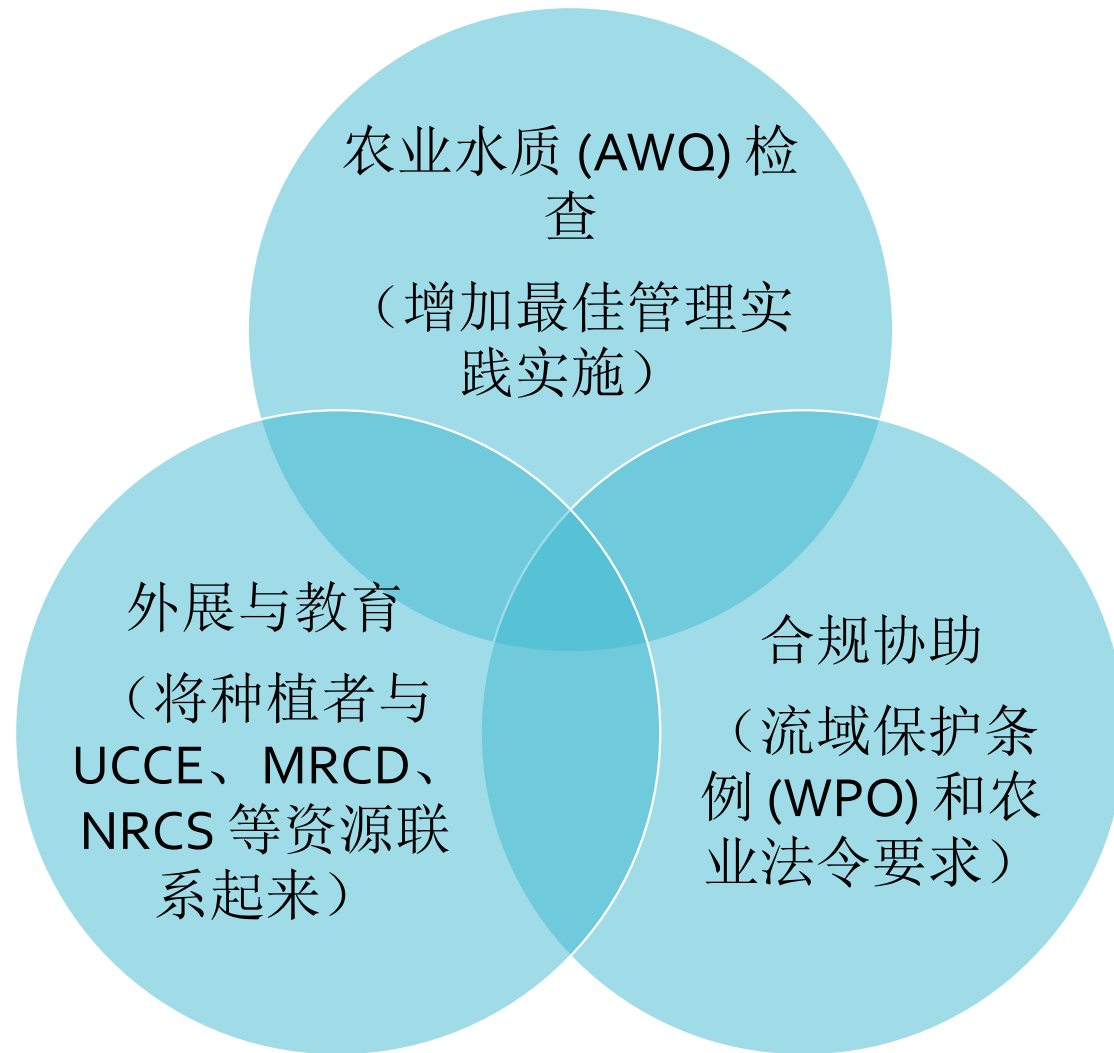
场地评级

场地数量和评级





这对农业水质 (AWQ) 检查清单场地意味着什么





资金 资源

健康土壤激励计划 (HSP)

<https://www.cdfa.ca.gov/oefi/healthysoils/>

州用水效率和改进计划 (SWEEP)

<https://www.cdfa.ca.gov/oefi/sweep/>

环境质量激励计划 (EQIP)

<https://www.nrcs.usda.gov/wps/portal/nrcs/main/national/programs/financial/eqip/>

保护管理计划 (CSP)

<https://www.nrcs.usda.gov/wps/portal/nrcs/main/national/programs/financial/csp/>

圣地亚哥县农业灌溉效率计划 (水景回扣计划)

<https://www.sandiegocounty.gov/content/sdc/dpw/watersheds/RebatesIncentives/>

遗留农药处置活动



技术援助 资源

自然资源保护服务 (NRCS)

专责包括保护实践 (最佳管理实践) 设计、财政援助、工程和技术援助

www.nrcs.usda.gov/wps/portal/nrcs/site/ca/home/

任务资源保护服务 (MRCDD)

专责包括作物、灌溉和养分管理的技术援助、评估和教育

www.missionrcd.org/agriculture

加州大学合作推广中心 (UCCE)

专责包括水和氮管理、植物管理和保护、农场管理、技术援助、评估和教育

<http://cesandiego.ucanr.edu/>



即将举行的 利益相关者 网络研讨会

即将进行的利益相关者外展活动将包括：

- 当地财政和技术支持计划的联系信息
- 可用在线资源的演示：
 - **ProjectCleanWater.org** 帮助农场主识别不同的流域及按管辖区划分的区域雨水计划信息
 - 美国地质调查局 (USGS) 国家地图项目可助农场主查看农田特征和雨水流线 (<https://apps.nationalmap.gov/viewer/>)
- 年度雨水培训要求

衷心感谢!

圣地亚哥县农业与计量局 (AWM)

农业水质 (AWQ) 计划

计划电话: 858-614-7786

计划网页: www.sandiegocounty.gov/content/sdc/awm/ag_water.html

计划电子邮件: AWQ.AWM@sdcounty.ca.gov

农业水质 (AWQ) 计划主管: 金伯利·格林

Kimberly.Greene@sdcounty.ca.gov

手机: 858-239-8414

办公室: 858-614-7748

