



¿Cómo puedo evitar contraer hantavirus?

# Protéjase del hantavirus



## 1 Identifique sus riesgos

Las personas que trabajan, juegan o viven cerca de roedores pueden correr un mayor riesgo. Estas son algunas de las actividades que pueden poner en riesgo a las personas:

- Ingresar a cobertizos, cabañas, graneros u otras edificaciones en donde habiten ratones silvestres.



- Limpiar o trabajar en un cobertizo o cabaña que haya sido cerrada o sellada.
- Barrer o utilizar sopladores de aire en interiores.
- Manipular ratones silvestres vivos o muertos.

- Limpiar la orina, los excrementos y los nidos de ratones sin usar un respirador.

## Síntomas

Los primeros síntomas suelen presentarse entre una y ocho semanas después de la exposición al hantavirus.

- Dolores musculares intensos.
- Escalofríos, fiebre o fatiga.
- Dolor de cabeza o mareos.
- Náuseas, vómitos o dolor de estómago.
- Dificultad para respirar o tos.



**Si cree que puede haber estado expuesto al hantavirus, comuníquese con su médico de inmediato.**



## 2 Prevenga el hantavirus

- Deje abiertas las puertas y las ventanas de las habitaciones posiblemente contaminadas, por lo menos, durante dos horas para airearlas antes de limpiarlas.
- No aspire, barra ni quite el polvo, en su lugar, haga lo siguiente:

### Utilice un método de limpieza en húmedo:

1. Use guantes de látex o de goma, una máscara facial y protección para los ojos.



2. Pulverice los objetos y superficies contaminados con una solución de lejía y agua (1 1/2 tazas de lejía en 1 galón de agua). Deje en remojo por 15 minutos.



3. Luego, recoja la basura en una bolsa de plástico. Enjuague los guantes en una solución de lejía y deséchelos en una bolsa de basura de plástico.



4. Cierre la bolsa de basura y colóquela en una segunda bolsa. Cierre la segunda bolsa y colóquela en el contenedor de basura. Lávese las manos con agua y jabón.

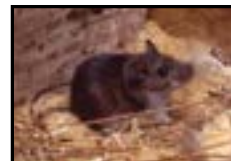


## 3 Proteja su hogar

Una de las mejores maneras de prevenir la exposición al hantavirus es evitar que los roedores ingresen a las casas o cabañas en primer lugar.

### Identifique los signos de actividad

- Ratones vivos o muertos
- Nidos
- Excrementos y manchas de orina
- Agujeros y marcas de roer



### Elimine el hábitat y los atractivos

- Retire diariamente la comida de mascotas que no se consuma.
- Mantenga la basura en contenedores bien cerrados y vacíelos semanalmente.
- Corte el césped, las hierbas y los arbustos en un radio de 100 pies de las edificaciones.
- Coloque montones de madera a, por lo menos, 1 pie del suelo.



### Bloquee los puntos de acceso

- Selle todos los orificios que sean lo suficientemente grandes como para que los ratones ingresen por ellos (del tamaño de una moneda de diez centavos) con masilla o espuma expansiva.
- Repare las aberturas utilizando una malla metálica de 1/4 de pulgada de calibre 18 a 22.

### Trampa

- Coloque trampas para ratones en las zonas por las que entran a la casa.
- Coloque trampas de resorte a lo largo de los zócalos.



# ¿Qué es el hantavirus?

Los hantavirus son un grupo de virus que transmiten ciertos roedores salvajes. Algunos hantavirus pueden causar una enfermedad pulmonar grave (síndrome pulmonar por hantavirus) y la muerte en las personas. El hantavirus puede infectar a cualquier individuo que entre en contacto con la orina, la saliva o las heces de roedores infectados. Alrededor del 35 % de las personas diagnosticadas con hantavirus en California han muerto.

## Transmisión

La infección se produce cuando partículas microscópicas de excrementos u orina de roedores se transmiten por el aire y se inhalan. Esto puede ocurrir al barrer los excrementos de ratones silvestres. El virus no se transmite de una persona a otra.



de excrementos u orina de roedores se transmiten por el aire y se inhalan. Esto puede ocurrir al barrer los



## El transmisor

En California, el ratón ciervo (*Peromyscus maniculatus*) es el principal transmisor del hantavirus.

Los ratones ciervo se encuentran, principalmente, en zonas rurales, como el desierto y las montañas.

Los ratones ciervo infectados parecen normales y sanos. Los ratones domésticos no transmiten hantavirus.



PREVENGA EL HANTAVIRUS

Condado de San Diego



Programa de Control de Vectores

Prevenga

...

Protéjase

...

Reduzca sus riesgos

Para obtener más información, visítenos en [SDVector.com](http://SDVector.com)



CONDADO DE SAN DIEGO

Departamento de Salud y Calidad Ambiental

**Programa de Control de Vectores**

5570 Overland Avenue, Suite 102

San Diego, CA 92123

(858) 694-2888



Fotos de la portada e identificación cortesía de 1. Phil Myers, [animaldiversity.org](http://animaldiversity.org) y 2. Whatiguana, [Wikimedia Commons](http://Wikimedia Commons)



# Hantavirus

Prevenga • Protéjase



Ratón ciervo



Ratón de California



CONDADO DE SAN DIEGO

Departamento de Salud y Calidad Ambiental

**Programa de Control de Vectores**

[WWW.SDVECTOR.COM](http://WWW.SDVECTOR.COM)

[WWW.SDVECTOR.COM](http://WWW.SDVECTOR.COM)

[WWW.SDVECTOR.COM](http://WWW.SDVECTOR.COM)