



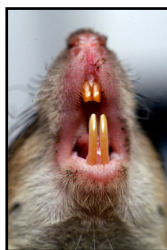
쥐 통제: 예방·차단·쥐덫 설치



1 예방

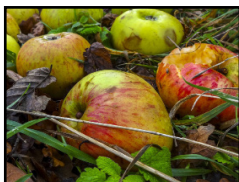
활동 징후 식별

- 쥐 배설물
- 과일, 판지, 나무, 플라스틱 및 전선의 구멍 및 갇아 먹은 자국
- 벽, 울타리 및 진입점을 따라 있는 기름기 있는 문지름 자국



유인물 제거

- 잘 익거나 떨어진 과일, 견과류 및 채소를 수거하세요
- 쓰레기통과 퇴비통을 덮으세요
- 음식을 차고 및 창고에 보관할 때 뚜껑이 있는 금속 용기에 넣으세요
- 먹지 않은 애완동물 사료와 새 모이를 제거하세요



쥐 서식처 제거

- 나무 더미를 지면에서 12인치 들어 올리세요
- 부겐빌레아와 아이비와 같은 무거운 초목을 건물과 울타리에서 멀리 두세요
- 마당에 있는 쓰레기와 부스러기들을 치우세요



2 차단

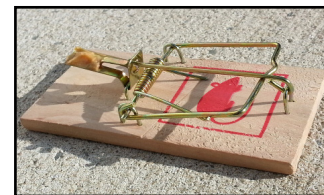
잠재적 진입점 식별 및 봉인

- 1/4인치 18-22게이지 철망을 사용하여 1/4인치보다 큰 개구부를 수리하세요
- 금속 도어 스윙을 사용하여 도어 아래의 틈새를 막으세요
- 지붕 근처의 나무와 관목을 다듬으세요



3 쥐덫

- 벽을 따라, 물체 뒤, 어두운 구석, 쥐 활동이 보이는 곳에 쥐덫을 설치하세요
- 쥐덫이 끌려 나가는 것을 방지하기 위해 뒤덫을 끈으로 묶으세요
- 트리거를 설치하기 전 며칠 동안 음식으로 미끼를 주세요. 쥐는 쥐덫이 “안전한 것으로” 알게 되어 잡기가 더 쉬워집니다
- 쥐가 벽 안에서 죽어 악취를 유발해 파리가 낄 수 있으므로 집 안에서 유독성 미끼를 사용하지 마세요



안전 수칙 ⚠

- 배설물을 청소하기 전에 순한 표백제 용액 (물 9: 표백제 1) 을 쥐 배설물에 뿌리세요
- 어린이나 애완동물 주변에 쥐덫을 설치할 때 주의하세요
- 설치류 미끼 라벨에 있는 모든 지침을 따르세요

무료 쥐 검사 교육을 전화로 요청하세요!

쥐 검사 중 테크니션은 다음을 수행합니다:



- 쥐 활동 징후와 진입점을 찾습니다
- 쥐 서식처 제거 및 쥐덫 설치에 대한 지침을 제공합니다
- 그림과 같은 쥐 예방 스타터 키트를 제공합니다

쥐 검사 무료 교육을 전화로 요청하세요 • [858] 694-2888

쥐

쥐는 구조물과 전선을 손상시킬 수 있는 파괴적인 해충입니다. 쥐들은 또한 음식물과 물을 오염시키고 질병을 퍼뜨릴 수 있습니다. 예방, 차단 및 쥐덫 설치를 학습하여 집 안팎에서 쥐를 통제하세요!

쥐를 차단하세요



지붕 쥐 (*Rattus rattus*)는
 • 샌디에고 가정에서 발견되는 가장 흔한 종류의 쥐입니다
 • 땅 위의 나무, 다락방, 지붕에 등지를 합니다

쥐는 1/4인치 정도의 작은 구멍과 개구부를 통해 집에 들어올 수 있습니다. 쥐를 차단하기 위해 모든 개구부를 찾아 봉인하세요.



개구부를 찾아 봉인하세요



샌디에고 카운티



해충방제 프로그램

예방

• • •

차단

• • •

쥐덫 설치

자세한 정보는, SDVector.com을 방문하세요

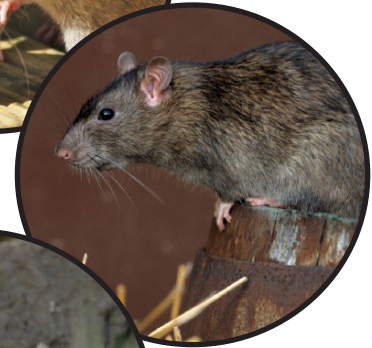


샌디에고 카운티
 환경보건품질국
 해충방제 프로그램
 5570 Overland Avenue, Suite 102
 San Diego, CA 92123
 (858) 694-2888



쥐

예방 • 차단 • 쥐덫 설치



샌디에고 카운티
 환경보건품질국
 해충방제 프로그램