

BA HA PAGKATAPOS NG SUNOG

Alam mo ba na ang mga napakalaking sunog ay may kapansin-pansing nagbabago sa lupain at nagpapataas ng panganib ng mga baha?

Bawasan ang iyong panganib. Ang oras upang bumili ng insurance sa baha ay ngayon.

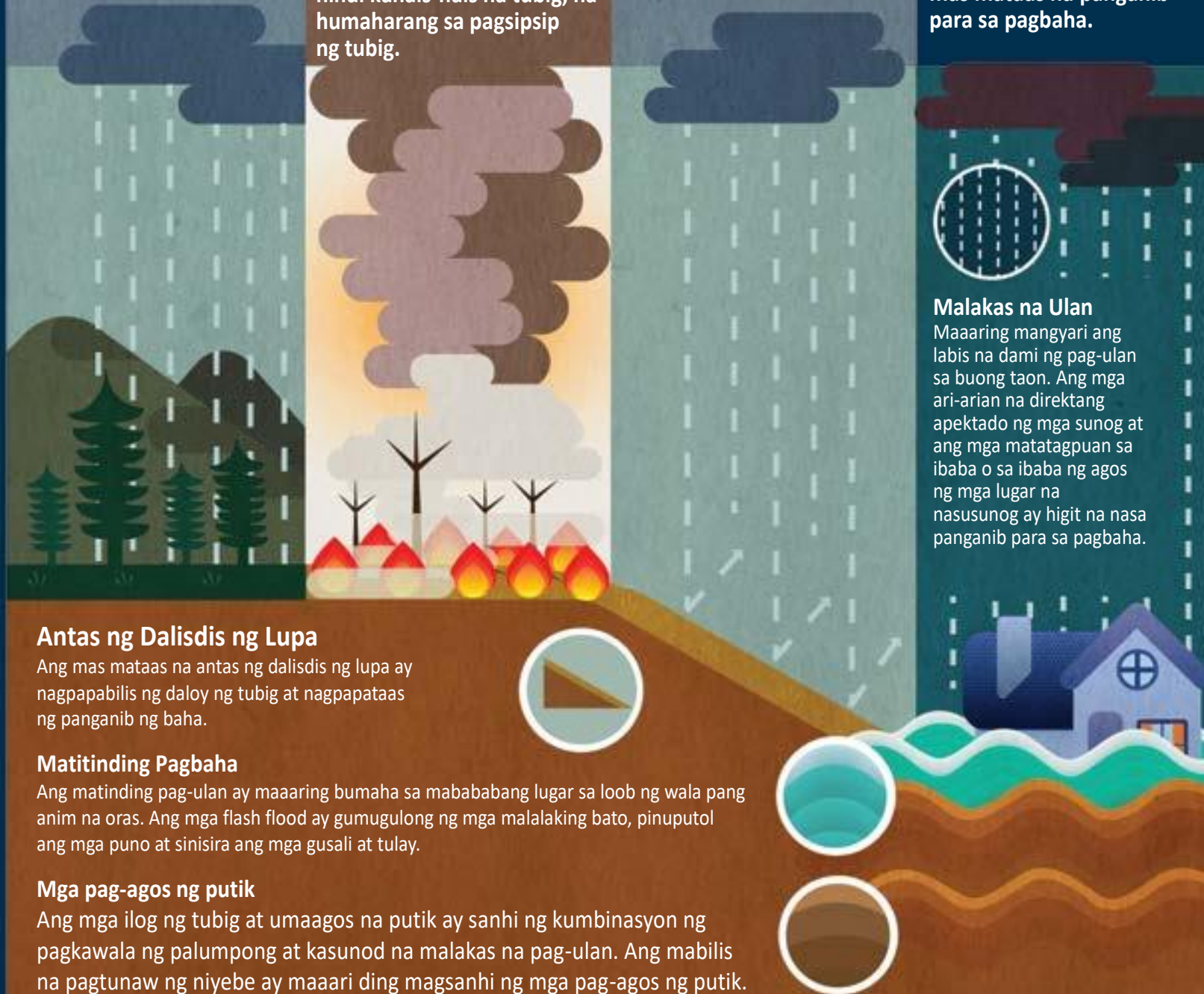
Makipag-ugnayan sa iyong lokal na ahente ng insurance para sa karagdagang impormasyon o bisitahin ang Pagbubukod Pagkatapos ng Napakalaking Sunog sa www.fema.gov/flood-insurance

Sa normal na kondisyon, ang mga halaman ay tumutulong sa pagsipsip ng tubig-ulan.

Ngunit pagkatapos ng napakalaking apoy, ang nasunog na mga halaman at nasunog na lupa ay bumubuo ng isang suson ng hindi kanais-nais na tubig, na humaharang sa pagsipsip ng tubig.

Sa susunod na pag-ulan, tatalbog ang tubig sa lupa.

At bilang resulta, ang mga ari-arian na matatagpuan sa ibaba o sa ibaba ng agos ng mga lugar na nasunog ay nasa mas mataas na panganib para sa pagbaha.



Antas ng Dalisdis ng Lupa

Ang mas mataas na antas ng dalisdis ng lupa ay nagpapabilis ng daloy ng tubig at nagpapataas ng panganib ng baha.

Matitinding Pagbaha

Ang matinding pag-ulan ay maaaring bumaha sa mabababang lugar sa loob ng wala pang anim na oras. Ang mga flash flood ay gumugulong ng mga malalaking bato, pinuputol ang mga puno at sinisira ang mga gusali at tulay.

Mga pag-agos ng putik

Ang mga ilog ng tubig at umaagos na putik ay sanhi ng kumbinasyon ng pagkawala ng palumpong at kasunod na malakas na pag-ulan. Ang mabilis na pagtunaw ng niyebe ay maaari ding magsanhi ng mga pag-agos ng putik.