



**PRD Program Meeting Will Begin at 5:30 P.M.
Reunión del Programa PRD comenzará a las 5:30 P.M.**

Esta reunión presentará información en español.

Escucha y participa en inglés

Siga las instrucciones de la carta con

Numero de reunión (código de acceso): 2462 094 4839

Contraseña de la reunión: PRDMarch9

Participa en el sitio de WebEx: <https://sdcountyca.webex.com>

Participa por teléfono a la línea de los Estados Unidos: 1-470-238-5742

o a la línea de México: 52-556-722-5298

Opciones del programa de la PRD

Departamento de Obras Públicas
Programa de la División de Carreteras
Permanentes



Neil Searing, coordinador del Programa

Neil.Searing@SDCounty.ca.gov

858-694-2691

Jen Winfrey, jefe de unidad

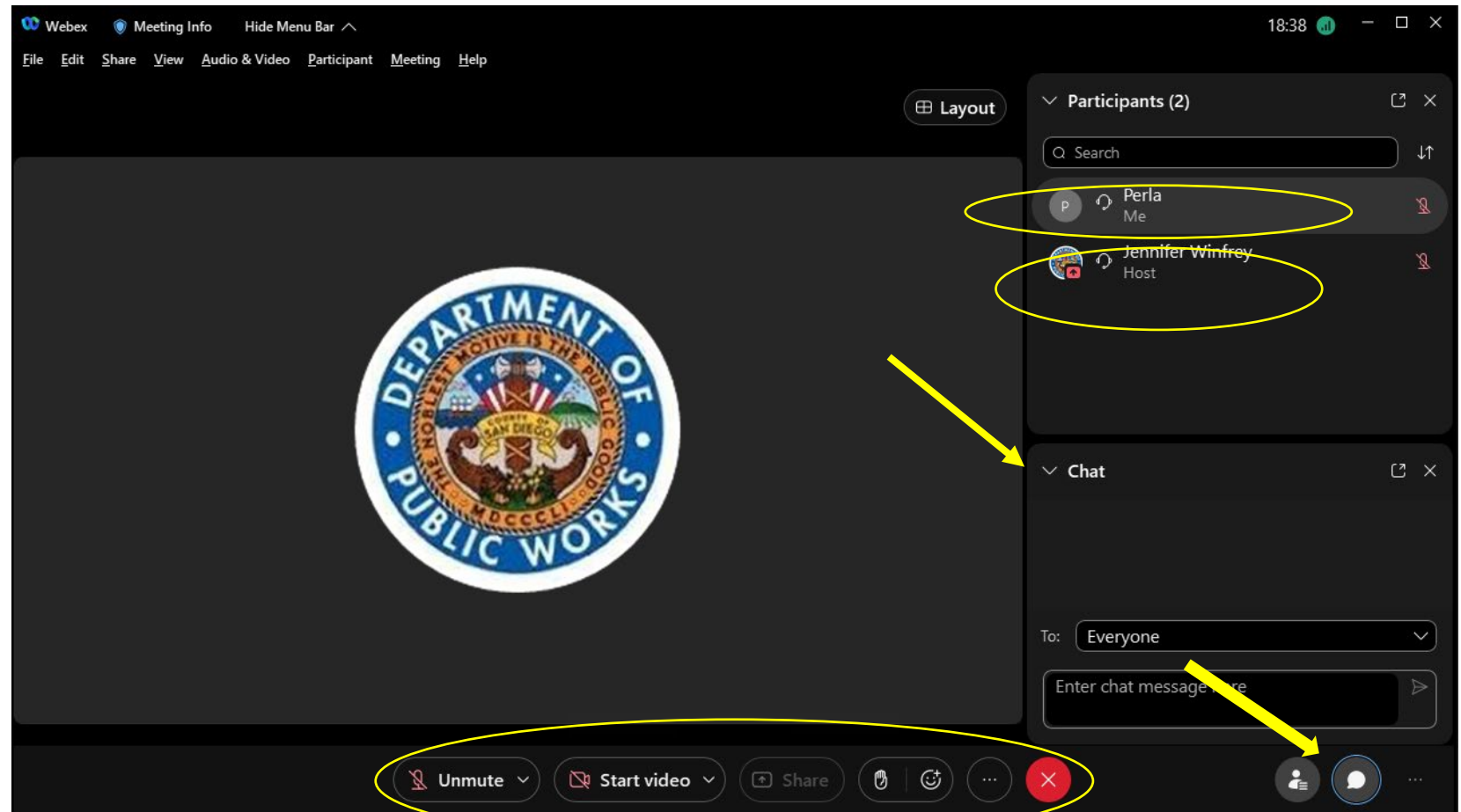
Jen.Winfrey@SDCounty.ca.gov

858-495-5470

<https://www.sandiegocounty.gov/content/sdc/dpw/specialdistricts/prd/>

Uso de WebEx para esta reunión

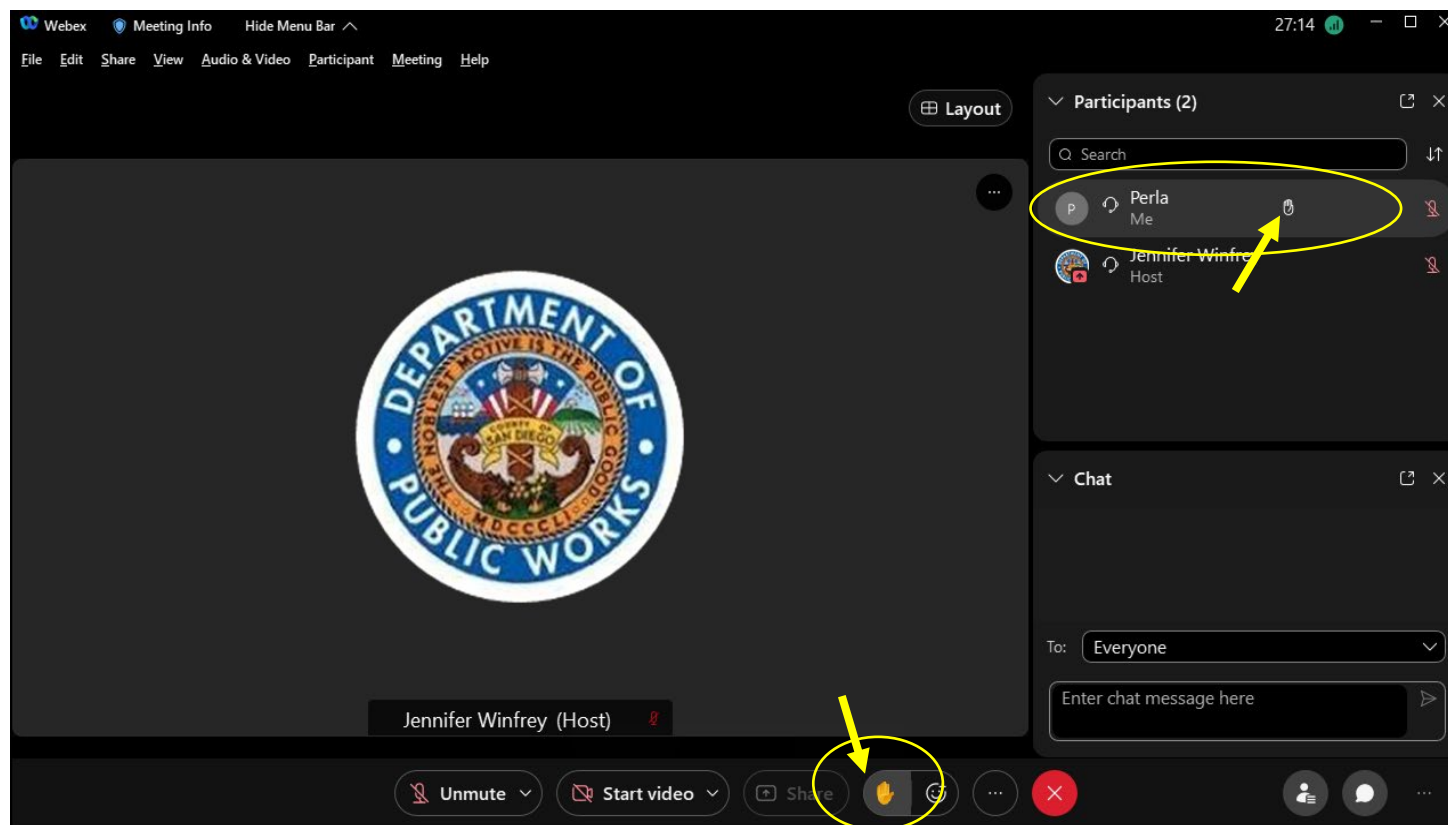
En WebEx,
Los participantes pueden ver a los panelistas y participantes, ver y participar en el chat, enviar reacciones y dar comentarios verbales en las secciones de preguntas y respuestas y comentarios.



Uso de WebEx para esta reunión

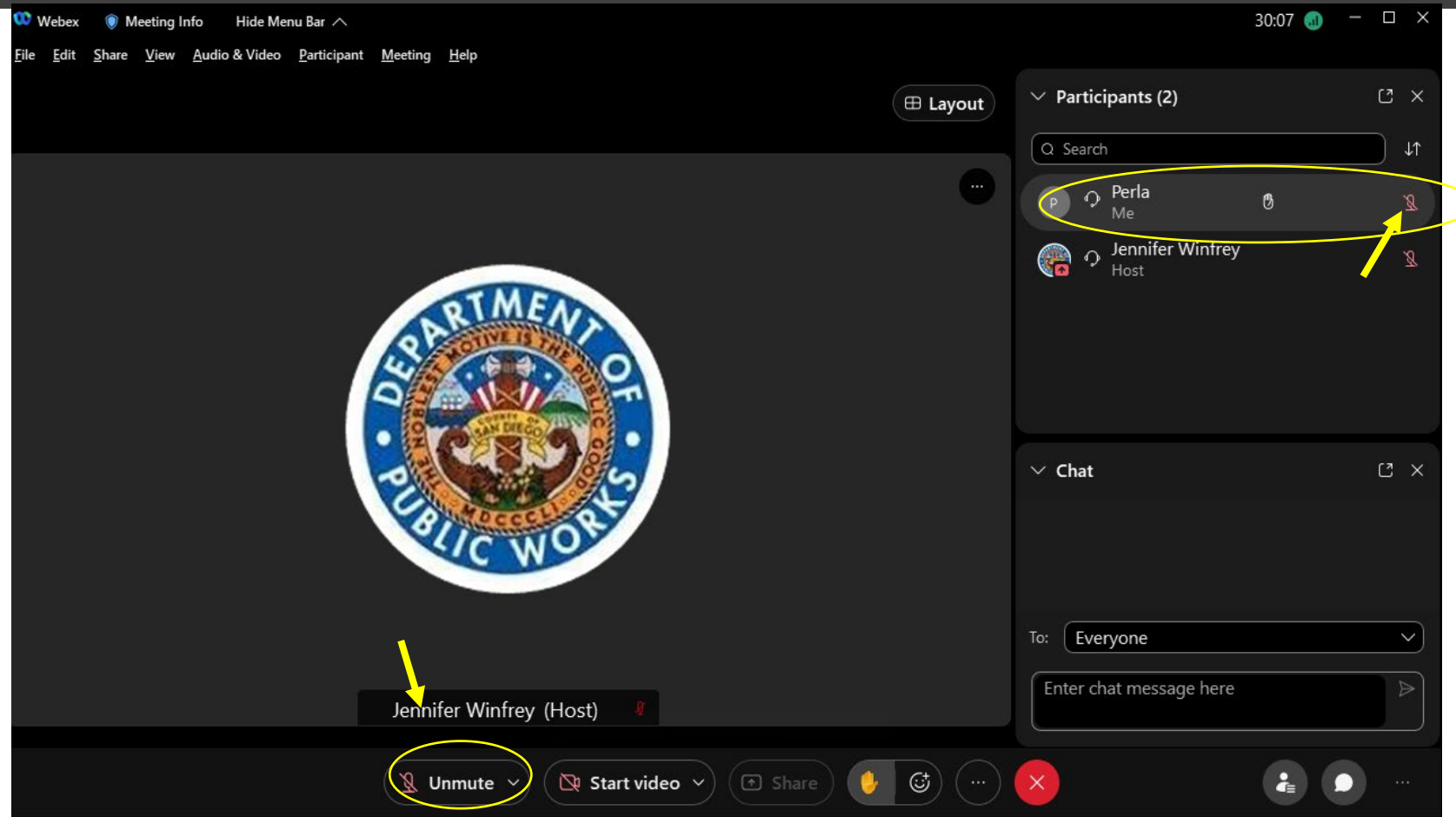
Si desea hacer una pregunta u ofrecer comentarios o ideas, levante la mano.

Los Panelistas llamará a los participantes durante las secciones de preguntas y respuestas y comentarios.



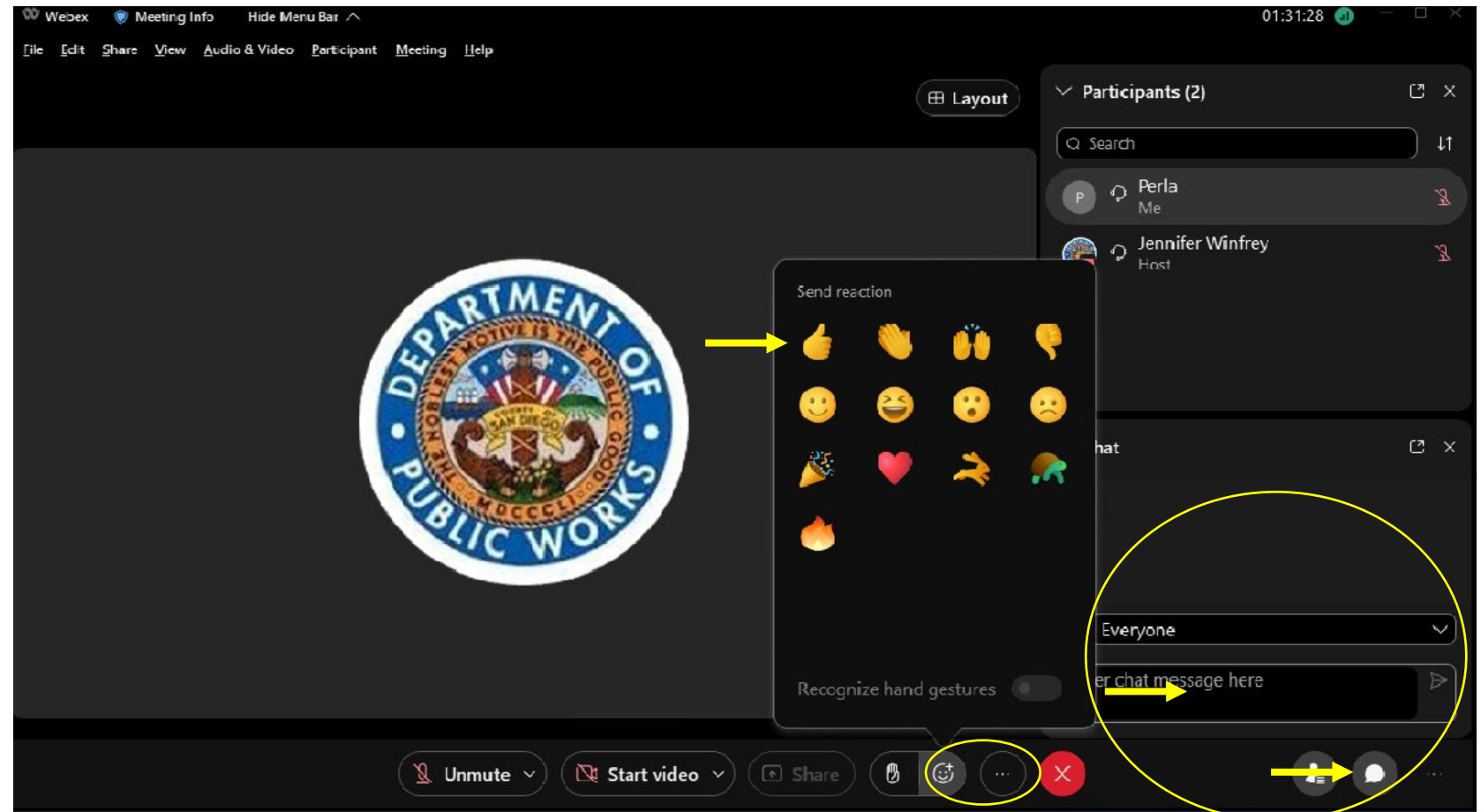
Uso de WebEx para esta reunión

Cuando los panelistas pida a los participantes su turno para hablar, le permitiremos "no silenciar"



Uso de WebEx para esta reunión

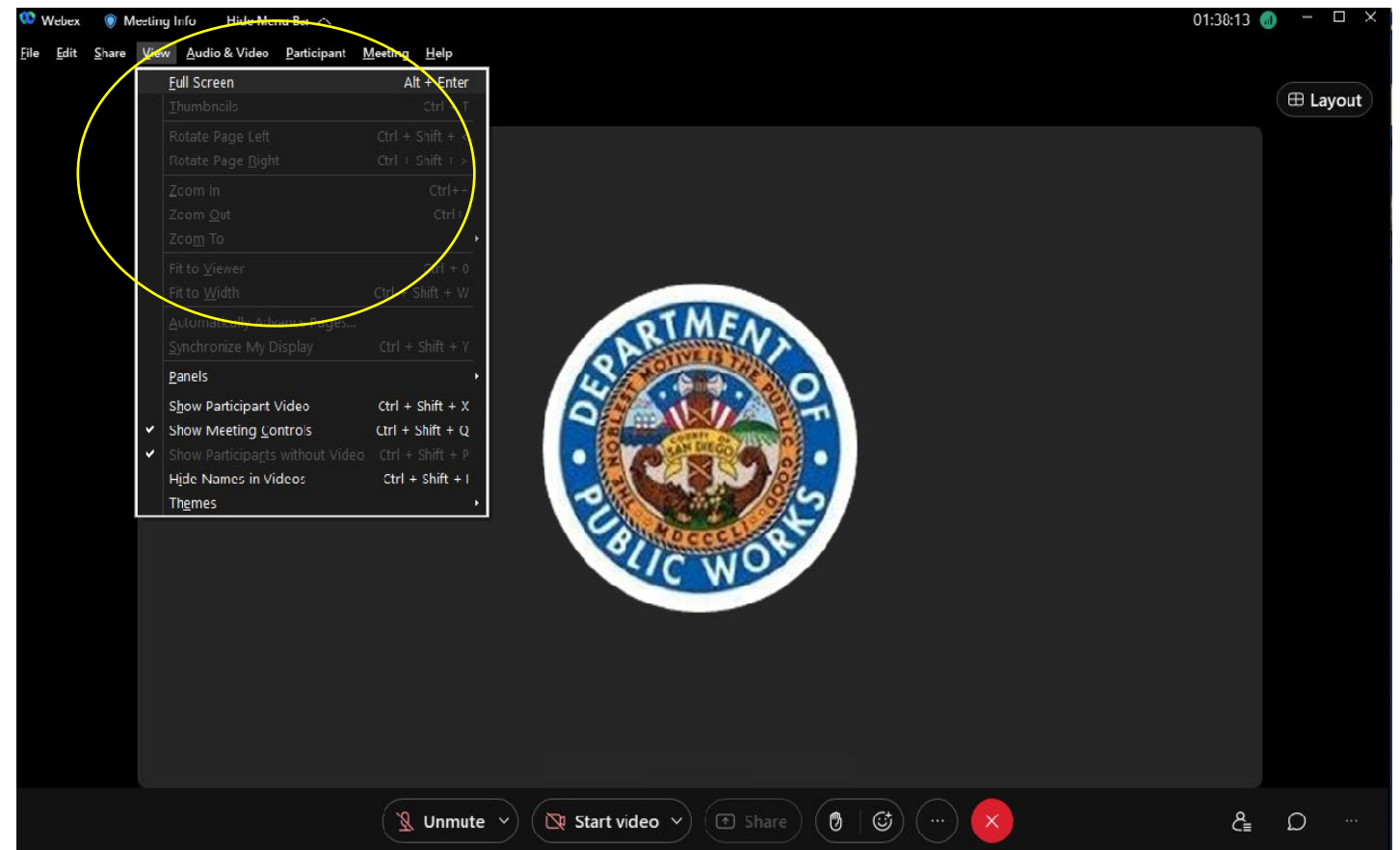
Proporcione comentarios
mientras los panelistas
presentan con reacciones
o en el chat



Uso de WebEx para esta reunión

Personalice su vista para maximizar la presentación u otras funciones de la reunión.

O haga doble clic en la presentación compartida para ir a "pantalla completa". Salga de "pantalla completa" presionando escape



Gestión



Traducción
al español
disponible



Discurso
civil



Los
participante
s están
silenciados



Chat
disponible



Levanta
su mano



Preguntas y
respuestas
Periódicame
nte durante
toda la
reunión



**PRD Program Meeting Will Begin at 5:30 P.M.
Reunión del Programa PRD comenzará a las 5:30 P.M.**

Esta reunión presentará información en español.

Escucha y participa en inglés

Siga las instrucciones de la carta con

Numero de reunión (código de acceso): 2462 094 4839

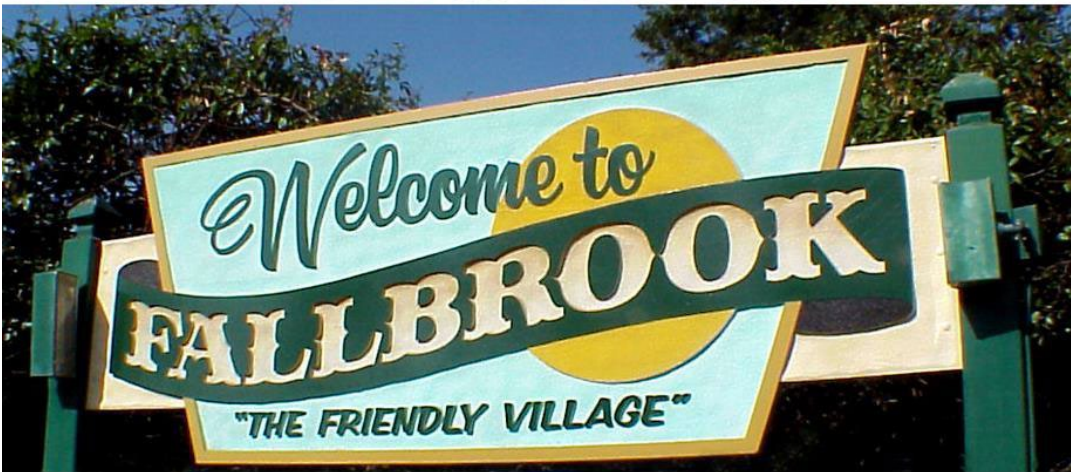
Contraseña de la reunión: PRDMarch9

Participa en el sitio de WebEx: <https://sdcountyca.webex.com>

Participa por teléfono a la línea de los Estados Unidos: 1-470-238-5742

o a la línea de México: 52-556-722-5298

Agenda



- ¿Qué es una Zona PRD?
 - Preguntas y respuestas y reacción
- Opciones del Programa PRD
 - Opciones de condición del pavimento
 - PRD Zonas 13B, 20 y 88
 - Preguntas y respuestas y reacción
 - Otras opciones Próximos pasos
 - Preguntas y respuestas y reacción
- Próximos pasos

Objetivos

- **Para garantizar que los propietarios afectados tengan el conocimiento y la oportunidad de brindar información sobre las opciones del Programa PRD y tomar decisiones sobre su PRD específico en el futuro.**
- Asegurar una comprensión básica de cómo y por qué funciona el Programa PRD
- Reciba comentarios sobre las ventajas y desventajas del programa actual
- Reciba comentarios sobre las opciones actuales del programa
- Mejorar el Programa dentro de las leyes y reglamentos existentes para servir mejor a los propietarios dentro de las Zonas del PRD

Zonas de la División de Carreteras Permanentes (PRD)

- Las zonas de la PRD son distritos especiales formados por solicitud de los dueños de propiedades o como condición de desarrollo
- Servicios de mantenimiento de carreteras privadas
- Se financian con cuotas pagadas por los dueños de propiedades o impuestos especiales
- Algunas zonas de la PRD, que se formaron antes de 1978, reciben una parte de los ingresos del impuesto sobre la propiedad de todo el condado
- Los ingresos de la Zona de la PRD se mantienen en fondos individuales



Programa de la División de Carreteras Permanentes

5,700 parcelas y
16,500 residentes
reciben los servicios del
programa de la PRD

El estado general del
pavimento es “bueno”

PCI: 61

100 millas de carreteras en
68 zonas de la PRD

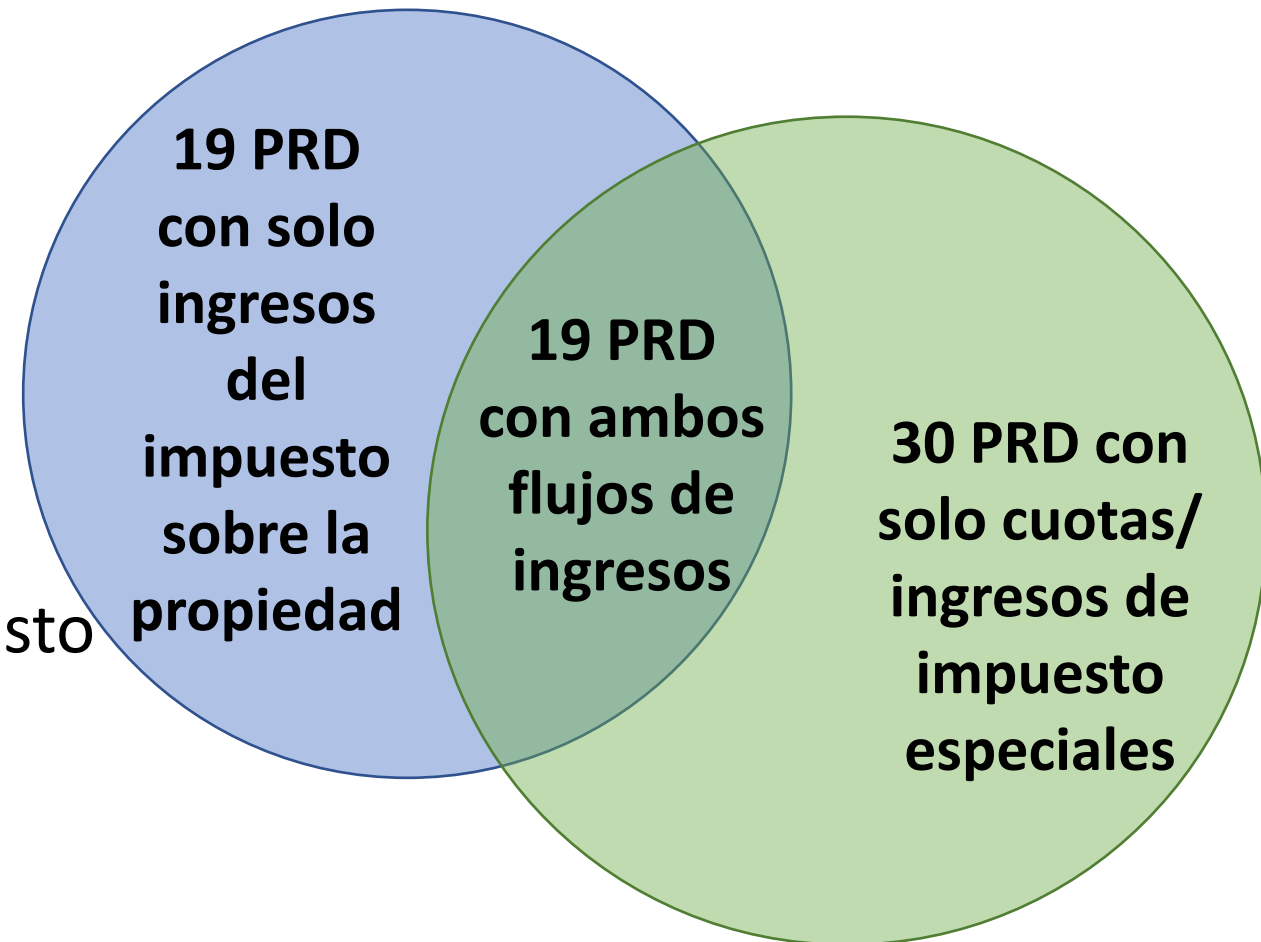
59% de las zonas de la
PRD se formaron antes
de 1980

Ingresos anuales de \$1.7 millón
Presupuesto del año fiscal 2021-
22 \$8.6 millones

Las cifras

Presupuesto del Programa de la PRD para el año fiscal 2021-22

- \$1.7 millón en ingresos anuales
 - \$0.9 millón en cuotas/impuestos especiales
 - \$0.7 millón en ingresos del impuesto sobre la propiedad
- Saldo de fondos al inicio del año \$7.8 millones



Programa de la División de Carreteras Permanentes

- Se rige por el Código de Calles y Carreteras
- Política J-16: directrices específicas del condado para las PRD
- Las tasas máximas aprobadas por los votantes de conformidad con la Prop. 218
 - El costo de una votación conforme es de aproximadamente \$30,000 y \$60,000 y demora entre 18 y 24 meses
- La Ordenanza aprobada por la Junta incluye servicios autorizados, tasa máxima y metodología para el cálculo de la tasa
- La Junta puede aumentar las tasas dentro del rango de máx.



Niveles de servicios actuales

- Inspecciones: Cada PRD se inspecciona cada 3 a 5 años
- \$2.3 millones en mantenimiento de carreteras completado en el año fiscal 2020-21
- El mantenimiento de las carreteras se completa a medida que es necesario y a medida que están disponibles los fondos
 - Se priorizan las condiciones que podrían representar riesgos para la seguridad pública, para el acceso y la evacuación seguros y para los desplazamientos vehiculares diarios
- Requisitos administrativos:
 - Presupuesto/fiscal
 - Seguro de responsabilidad



Mantenimiento de la PRD

- Reparaciones en carreteras y berma
- Sellados de superficie
- Rellenado y sellado de grietas
- Reemplazo de carretera
- Pintado de rayas y leyendas
- Reemplazo de señalización
- Alcantarillas de desagüe
- Servicios adicionales opcionales:
 - Barrido de calles
 - Iluminación de las calles
 - Mejoras de carreteras
 - Poda de vegetación al costado de la carretera



¿Por qué estar en una Zona PRD?

Ventajas

- Cada propiedad paga una parte equitativa de los costos de mantenimiento
- Se cobra anualmente en el registro fiscal de impuesto inmobiliario
- No depende de que haya voluntarios que reúnan los fondos o gestionen la obra en las carreteras
- Personal experimentado del condado supervisa la obra en las carreteras
- La obra en las carreteras tiene un año de garantía
- Cumple requisitos para los reembolsos de costos de reparaciones de emergencia
- Hay préstamos disponibles para reparaciones de emergencia

Desventajas

- Costos de formación
- Costos administrativos
- Costos de mantenimiento (tarifas de salario vigentes, requisitos de licitaciones públicas)

Sus opiniones



- ¿Qué ventajas ve usted en el Programa PRD?
- ¿Cuáles son algunas de las desventajas del Programa PRD que le preocupan?
- ¿Qué cambios al Programa PRD tendrían sentido para usted?
- ¿Qué aspectos del programa PRD le gustaría asegurarse de continuar siendo parte del Programa PRD?



**PRD Program Meeting Will Begin at 5:30 P.M.
Reunión del Programa PRD comenzará a las 5:30 P.M.**

Esta reunión presentará información en español.

Escucha y participa en inglés

Siga las instrucciones de la carta con

Numero de reunión (código de acceso): 2462 094 4839

Contraseña de la reunión: PRDMarch9

Participa en el sitio de WebEx: <https://sdcountyca.webex.com>

Participa por teléfono a la línea de los Estados Unidos: 1-470-238-5742

o a la línea de México: 52-556-722-5298

Opciones del programa de la PRD

Departamento de Obras Públicas

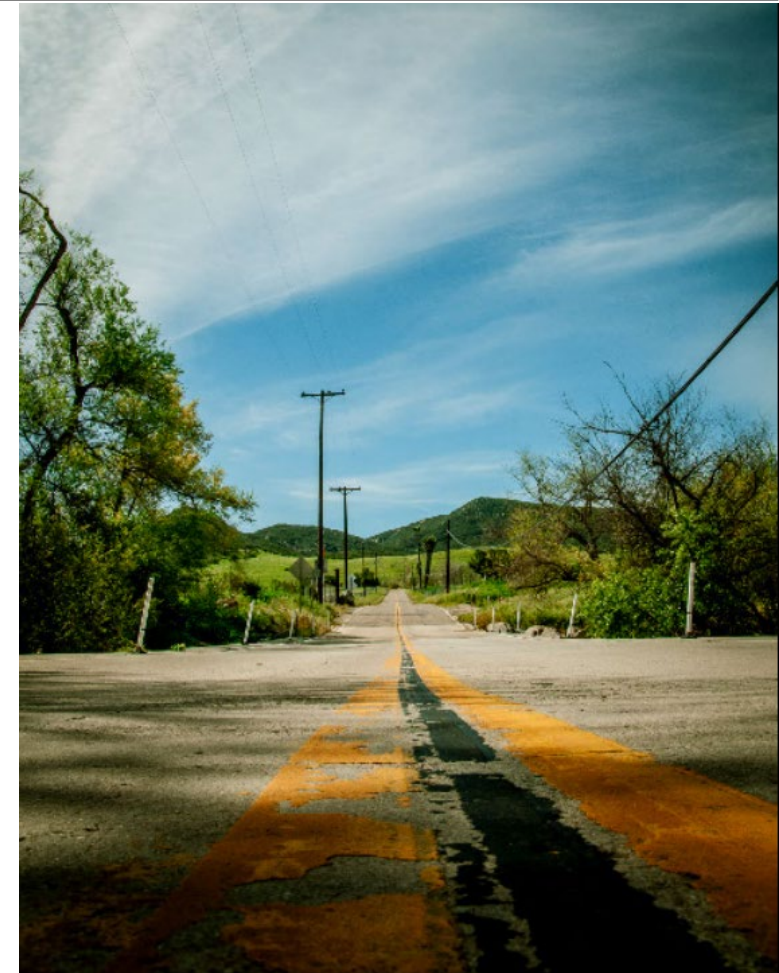
Programa de la División de Carreteras Permanentes



Opciones desarrolladas según instrucciones de la Junta

Instrucciones de la Junta

- Financiar adecuadamente el mantenimiento de las carreteras
- Establecer un nivel del Índice del Estado de los Pavimentos
- Mantener un nivel del Índice del Estado de los Pavimentos



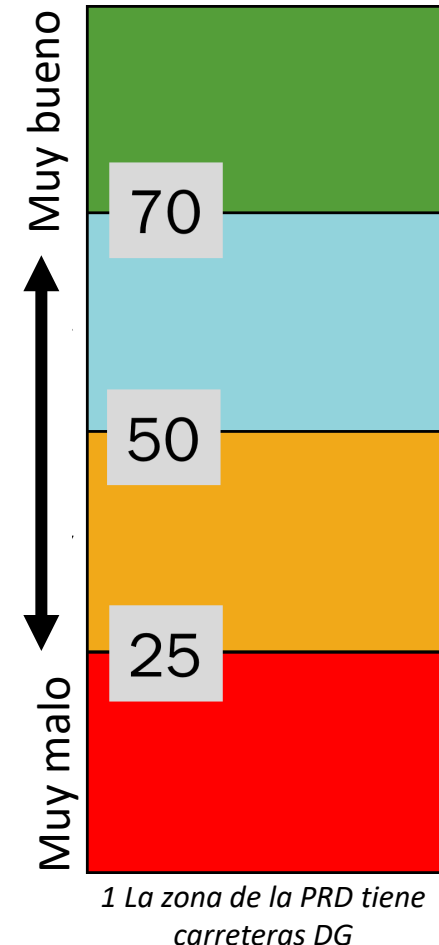
Establecer un nivel del Índice del Estado de los Pavimentos (PCI) para las zonas de la PRD

¿Qué es el PCI?

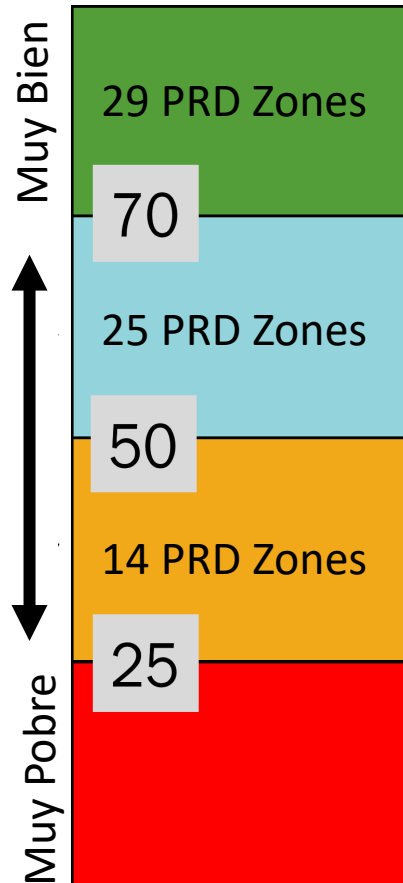
- Medidas el suavidad de las carreteras y el desgaste de la superficie del pavimento
- Las puntuaciones van de 0 a 100
- Meta de PCI del condado de 70 para carreteras mantenidas por el condado

¿Qué sucede si se establece una meta de PCI para las zonas de la PRD?

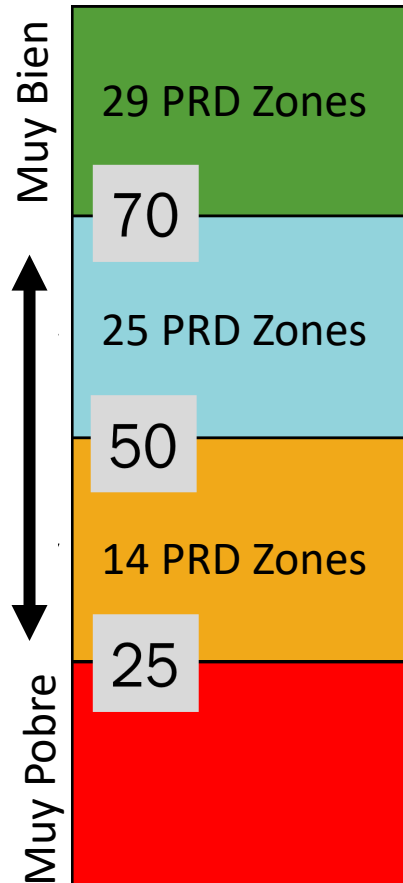
- Se tendría que financiar el mantenimiento de las carreteras para alcanzar la meta
- Podría generar un aumento en las cuotas anuales de los dueños de propiedades
- Si los dueños de propiedades no respaldan los aumentos en las tasas necesarios para cumplir con el requisito del PCI, la zona de la PRD se disolvería y el mantenimiento de las carreteras volvería a ser responsabilidad de los dueños de propiedades.



Nivel del Índice del Estado de los Pavimentos (PCI)



Nivel del Índice del Estado de los Pavimentos (PCI)



Opciones del PCI



Opción: Establecer un nivel del PCI para las PRD

- PCI: 55-70
- La Junta podría seleccionar un rango o nivel diferente

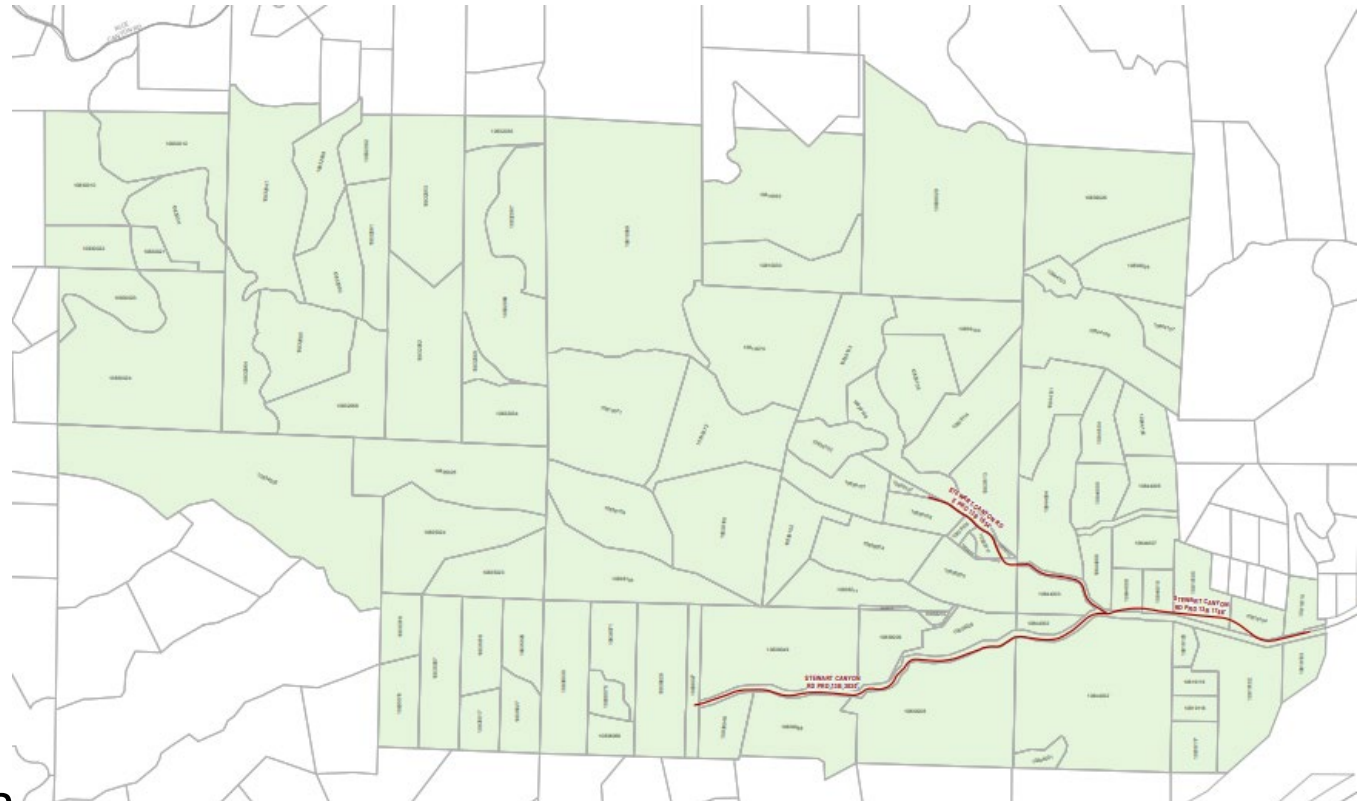
Opción: Establecer el plazo para cumplir con el requisito del PCI

- 5 años
- 10 años

Estas 2 opciones tendrán un impacto directo en la obra en carreteras que tendrán que financiar las zonas de la PRD

PRD Zone 13B

- Formado: 1970
- Parcelas: 100
- Millas de Carretera: 1.43
- Alcantarillas: 5
- Ingresos anuales: \$31,419
- Cargo anual promedio por parcela: \$300/year
- Saldo de fondos: \$25,085*
- Ingresos anuales : \$5,903
 - tasaciones pagadas por los dueños: \$25,100
 - parte del ingreso del impuesto sobre la propiedad del condado : \$6,319



* Saldo de fondos al 1 de julio 2021

PRD Zone 13B: Current Road Conditions

- Las carreteras de la zona 13B de la PRD están en mal estado, con un puntaje de estado del pavimento general de 49,6.



PRD 13B Obras viales necesarias para cumplir con PCI

Obra vial recomendada para mejorar PCI general del PRD a:

los costos incluyen la inflación

55 PCI

- línea de tiempo de 5 años: \$312,000
- línea de tiempo de 10 años: \$517,000

70 PCI

- línea de tiempo de 5 años: \$520,000
- línea de tiempo de 10 años: \$740,000

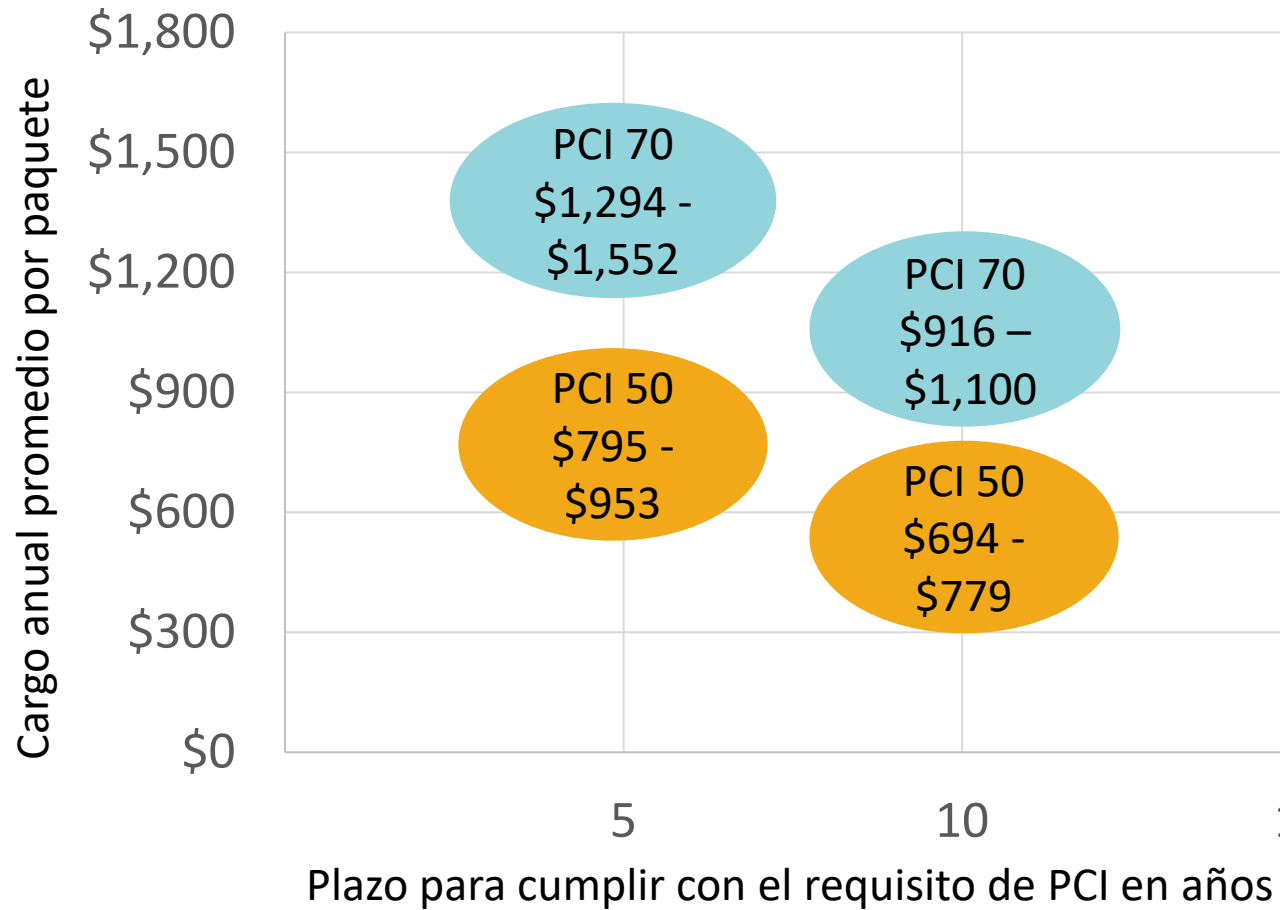
Desglose de costos en los costos de este año (sin inflación)

- Alcantarilla: \$90,000
- Mejorar a 55: \$16,500
- Mejorar a 70: \$211,000
- 10 años Mantenimiento : \$343,000 (75% del condado de trabajo recomendado en los primeros 10 años)

El costo se estima en base a las mejoras mínimas para alcanzar el nivel de PCI

PRD Zone 13B: Posibles impactos financieros

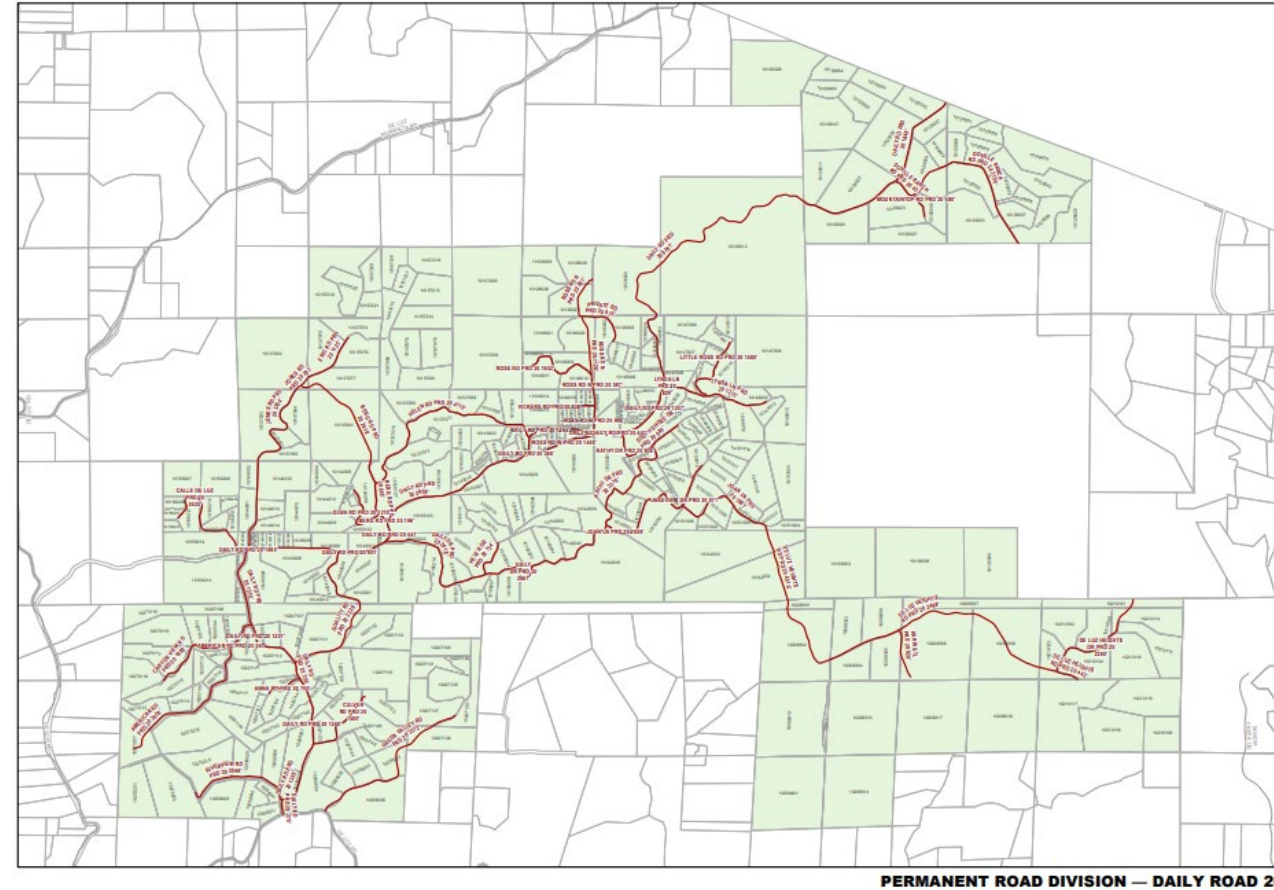
- Cargo anual promedio por parcela : \$300/year (Tarifa máxima)
- Se necesita un aumento de tarifa: se necesita una reevaluación para establecer una nueva tarifa máxima
 - Tarifa máxima actual: \$100
- El gráfico muestra el cargo anual promedio por paquete necesario para cumplir con un PCI de 55 o 70 dentro de 5 o 10 años.



* El costo es el costo promedio anual estimado por paquete

PRD Zone 20

- Formado: 1970
- Parcelas : 346
- Millas de Carretera: 19.05
- Alcantarillas : 74
- Cargo anual promedio por parcela: \$144/year
- Saldo de fondos: \$311,011*
- Ingresos anuales: \$123,425
 - tasaciones pagadas por los dueños: \$45,760
 - parte del ingreso del impuesto sobre la propiedad del condado : \$77,665



* Saldo de fondos al 1 de julio 2021

PRD Zone 20: Current Road Conditions

- Las carreteras de la zona 20 de la PRD están en buen estado actualmente, con un puntaje de estado del pavimento general de 60,5.



PRD 20 Obras viales necesarias para cumplir con PCI

Obra vial recomendada para mejorar PCI general del PRD a:

los costos incluyen la inflación

55 PCI

- línea de tiempo de 5 años: \$1,970,000
- línea de tiempo de 10 años: \$3,252,000

70 PCI

- línea de tiempo de 5 años: : \$3,242,000
- línea de tiempo de 10 años: \$4,612,000

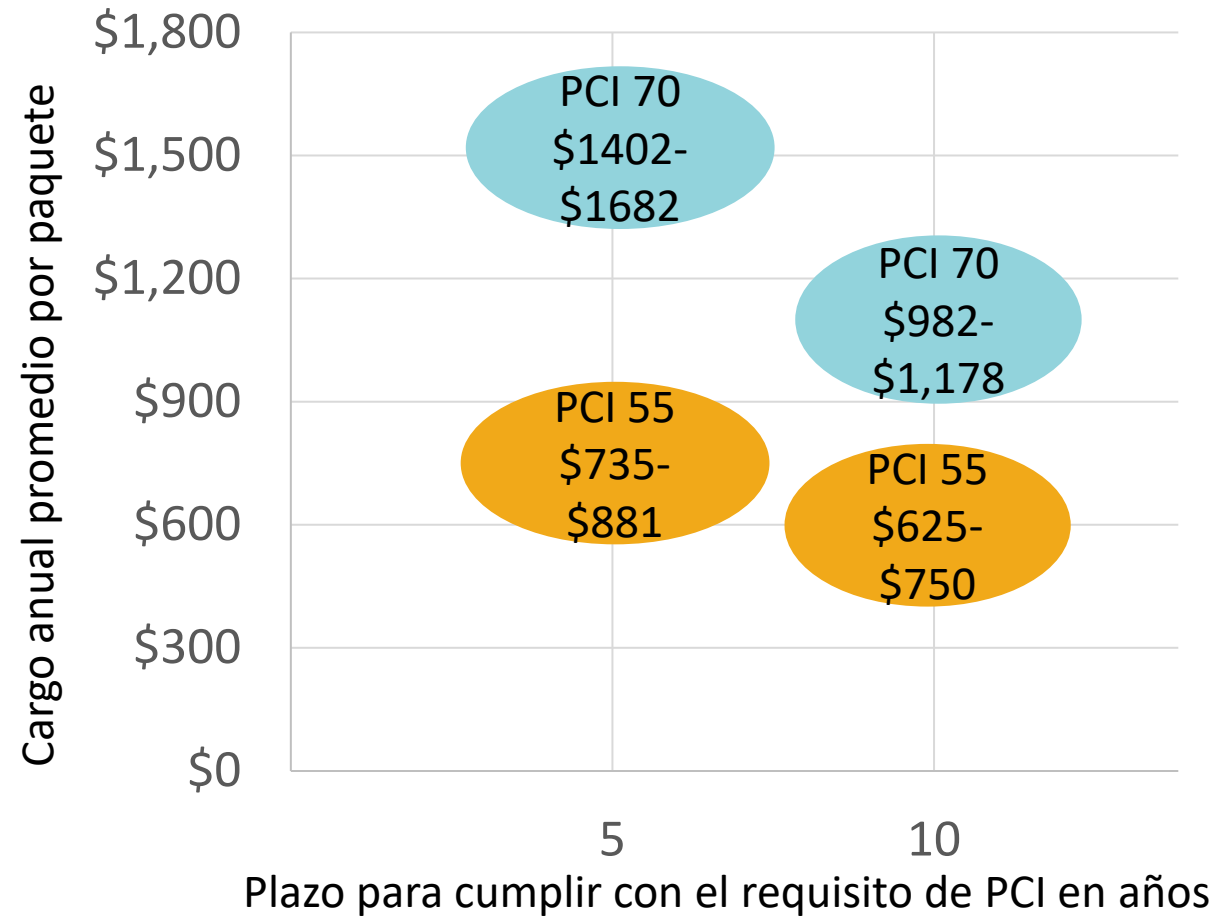
Desglose de costos en los costos de este año (sin inflación)

- Alcantarilla: \$688,000
- Mejorar a 55: \$0
- Mejorar a 70: \$1,183,000
- 10 años Mantenimiento : \$2,140,000 (45% del condado de trabajo recomendado en los primeros 10 años)

El costo se estima en base a las mejoras mínimas para alcanzar el nivel de PCI

PRD Zone 20: Posibles impactos financieros

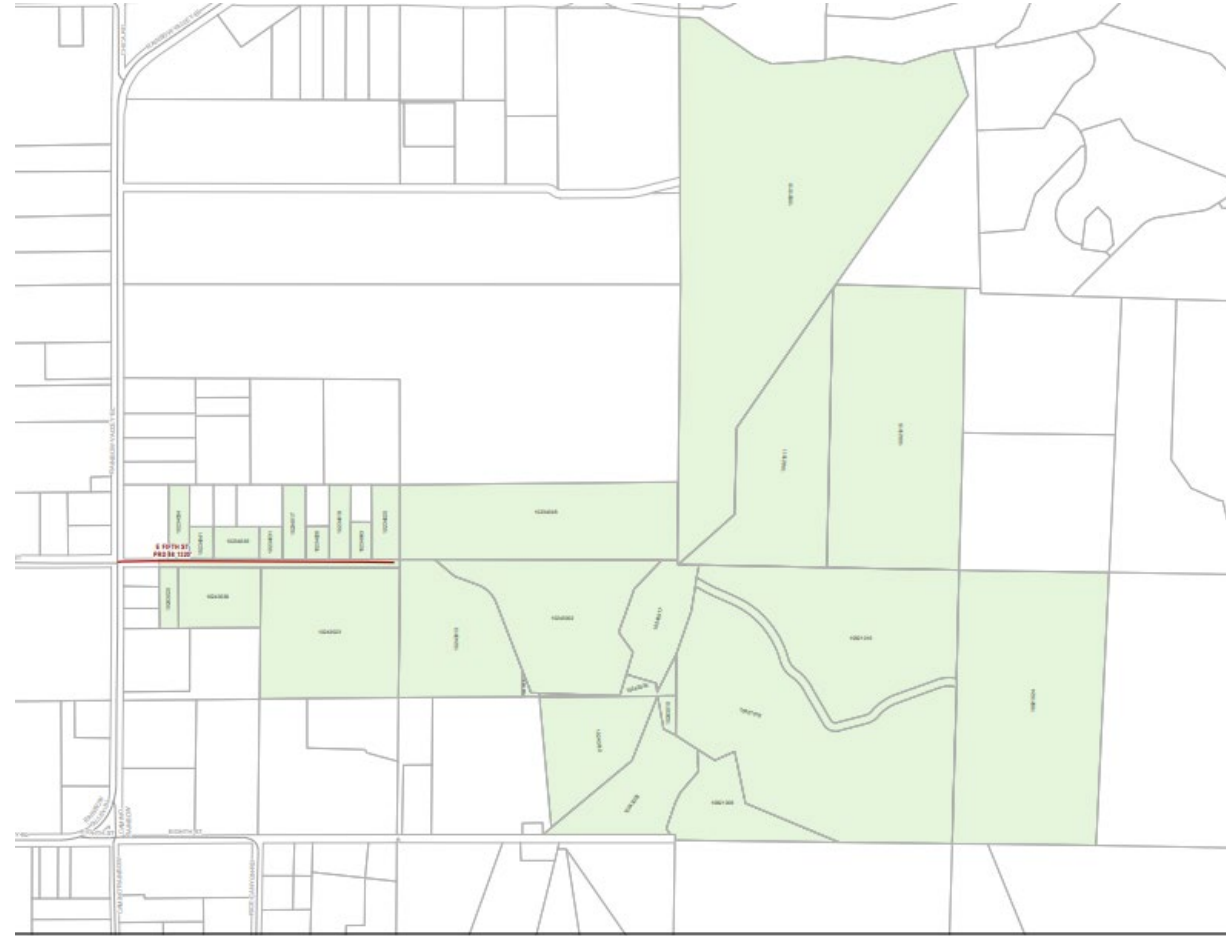
- Cargo anual promedio por parcela: \$144/year (Tarifa máxima)
- Se necesita un aumento de tarifa: se necesita una reevaluación para establecer una nueva tarifa máxima
 - Tarifa máxima actual: \$40
- El gráfico muestra el cargo anual promedio por paquete necesario para cumplir con un PCI de 55 o 70 dentro de 5 o 10 años.



* El costo es el costo promedio anual estimado por paquete

PRD Zone 88

- Formado : 1976
- Parcelas: 25
- Millas de Carretera : 0.25
- Alcantarillas : 0
- Cargo anual promedio por parcela : \$0/year
- Saldo de fondos: \$30,195*
- Ingresos anuales : \$5,903
 - tasaciones pagadas por los dueños: \$0
 - parte del ingreso del impuesto sobre la propiedad del condado : \$5,903



* Saldo de fondos al 1 de julio 2021

PRD Zone 88: Current Road Conditions

- Las carreteras de la zona 88 de la PRD están en buen estado actualmente (puntaje de estado del pavimento general de 60,0).



PRD 88 Obras viales necesarias para cumplir con PCI

Obra vial recomendada para mejorar PCI general del PRD a:

los costos incluyen la inflación

55 PCI

- línea de tiempo de 5 años: \$28,000
- línea de tiempo de 10 años: \$57,000

70 PCI

- línea de tiempo de 5 años: \$58,000
- línea de tiempo de 10 años: \$89,000

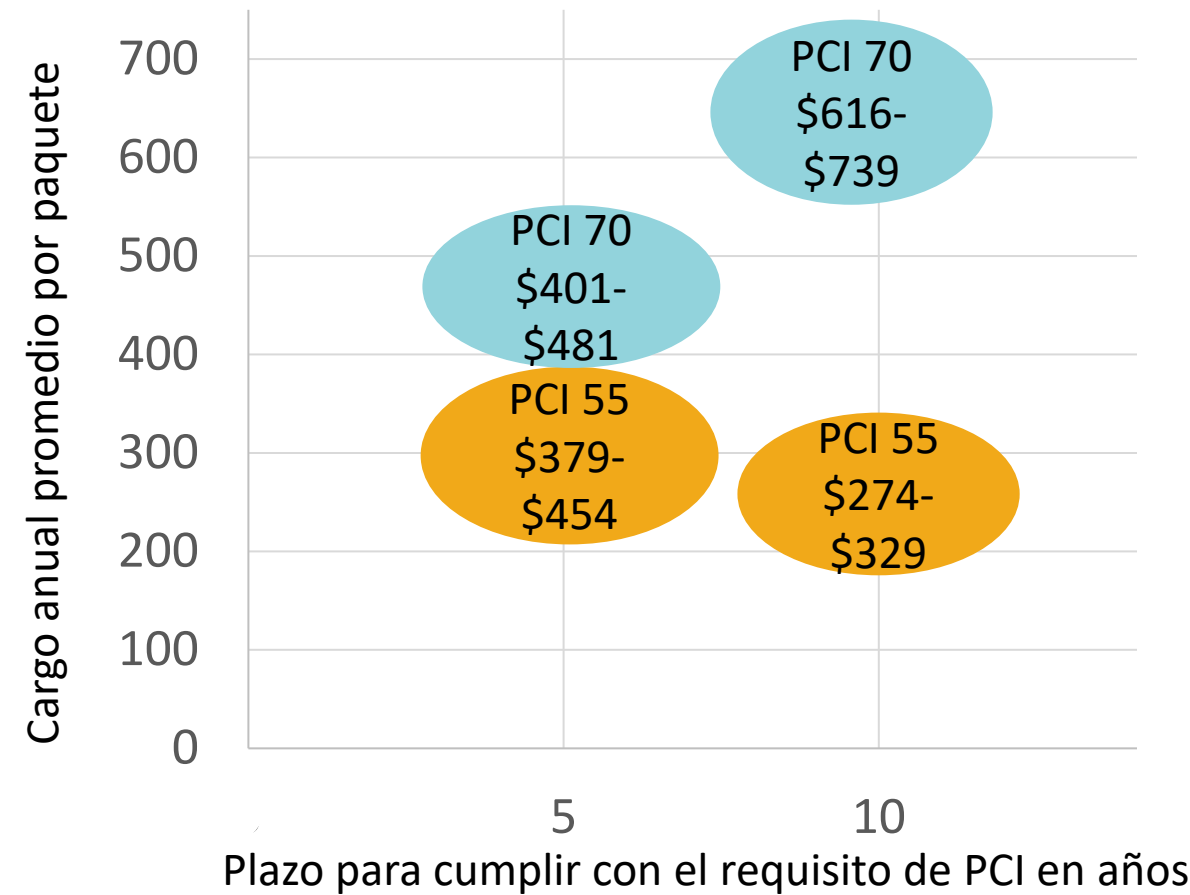
Desglose de costos en los costos de este año (sin inflación)

- Alcantarilla: \$0
- Mejorar a 55: \$0
- Mejorar a 70: \$27,600
- 10 años Mantenimiento: \$49,500
(50% del condado de trabajo recomendado en los primeros 10 años)

El costo se estima en base a las mejoras mínimas para alcanzar el nivel de PCI

PRD Zone 88: Posibles impactos financieros

- Cargo anual promedio por parcela : \$0/year
- Se necesita un aumento de tarifa: se necesita una reevaluación para establecer una nueva tarifa máxima
 - Tarifa máxima actual: \$75
- El gráfico muestra el cargo anual promedio por paquete necesario para cumplir con un PCI de 55 o 70 dentro de 5 o 10 años.



* El costo es el costo promedio anual estimado por paquete

Sus opiniones



- ****Opciones nuevas sugeridas por los dueños de propiedades****
- Establecer un nivel del PCI
- Establecer un plazo para alcanzar el nivel del PCI

Extender el pago de costos de formación



Costos de formación/reevaluación

Los costos son pagados por el condado durante la formación y reembolsados con los ingresos del PRD después de que los votantes aprueban el distrito

- ~\$30,000 - \$60,000: según tipo de distrito/voto
- Práctica actual: recuperar costos en 1 o 2 años
- Ley estatal: permite el pago hasta a 10 años de la deuda de la PRD

Opción: Establecer un plazo de pago

- Recuperar costos en 1 o 2 años
- Recuperar costos en 5 años
- Recuperar costos en 10 años

Programa de préstamo para la PRD del condado

Programa de préstamo para la PRD del condado (bajos intereses)

- El Programa actual establece un monto máximo de préstamo de:
 - \$100,000 para proyectos de hasta \$500,000
 - \$200,000 para proyectos de más de \$500,000
- Plazo actual de pago del préstamo: 5 años
- Ley estatal: permite hasta 10 años

Opción: Cambios en el Programa de préstamos

- Aumentar el monto del préstamo a \$150,000 para proyectos de hasta \$500,000
- Extender el plazo de pago del préstamo a 10 años



Comités de carreteras



Rol y función de los comités de carreteras

Los dueños de propiedades han expresado inquietudes con respecto a no estar informados o no poder participar:

- Membresía del comité de carreteras
- Oportunidades de voluntariado
- Decisiones sobre cómo y dónde se gastarán los fondos de la PRD

Opción: Definir el rol del comité de carreteras

- Comités de asesoramiento que proporcionan información aportada por la comunidad
- Los comités aprueban los proyectos de mantenimiento de las carreteras
- No debería haber comités de carreteras

County Staffing

Personal del Programa PRD en el Departamento de Obras Públicas:

- El personal se encarga de la divulgación, la administración, las inspecciones, la planificación del mantenimiento, la supervisión de la construcción, la gestión de contratos y responde a las solicitudes de información/servicio.
- Durante el alcance comunitario, los propietarios expresó su frustración por el momento de completar los aumentos de tarifas, la frecuencia de las inspecciones viales y la puntualidad del mantenimiento y las reparaciones viales.

Opción: Niveles de Personal del Programa PRD

- Mejorar los niveles de personal para mejorar los servicios a los propietarios.



Sus opiniones



- ****Opciones nuevas sugeridas por los dueños de propiedades****
- Costos de formación/reevaluación: extender el plazo de pago del préstamo
- Préstamos: aumentar el monto de los préstamos, extender el plazo de pago, desarrollar proceso para préstamos privados
- Definir el rol y la función de los comités de carreteras
- Dotación de personal del condado: agregue un equipo de carretera para el mantenimiento de la zona PRD

Próximos pasos

- Reuniones adicionales del Programa de la PRD para dueños de propiedades
- Aviso de audiencia de la Junta para todos los dueños de propiedades de la PRD: Enviado por correo en mayo
- Audiencia de la Junta: 25 de mayo de 2022
 - Participar o ver la audiencia en directo
 - www.sandiegocounty.gov/content/sdc/cob/bosa.html
 - La participación en persona depende del estado de emergencia de salud pública
 - Ver o escuchar en línea
 - Enviar comentarios por vía electrónica
 - Llamar durante la audiencia



Visite nuestro
sitio web

Videochats virtuales
2/25, 3/19, 4/8

Se programarán reuniones
de otras zonas de la PRD

Reunión virtual con todos
los dueños de propiedades
de la PRD: 4/6

Personal del programa de la PRD

Jen Winfrey, jefe de unidad

Jen.Winfrey@SDCounty.ca.gov

858-495-5470

Neil Searing, coordinador del Programa

Neil.Searing@SDCounty.ca.gov

858-694-2691

<https://www.sandiegocounty.gov/content/sdc/dpw/specialdistricts/prd/>



Departamento de Obras Públicas
Programa de la División de Carreteras Permanentes