



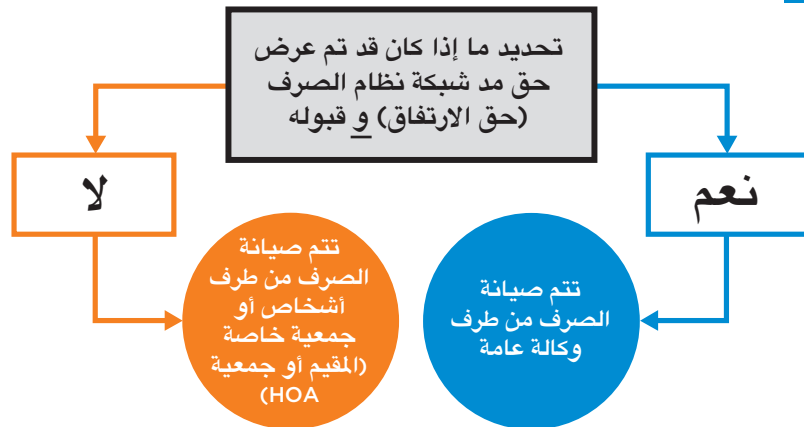
بالعمل معًا، يمكننا تقليل مخاطر الفيضانات.

تم تصميم أنظمة الصرف مثل قنوات تصريف المياه والممرات المائية التحتية الموجودة في جميع أنحاء مقاطعة سان دييغو لتقليل حوادث الفيضان التي تصيب الممتلكات والحفاظ على الطرق العامة آمنة والقدرة على قيادة السيارات عليها طريق نقل مياه العواصف الزائدة إلى الجداول والأنهار القريبة وإلى مياه المحيط. يمكن أن يتسبب تراكم الرواسب ومخلفات النباتات والحطام في نظام الصرف في حدوث ارتداد سريع لمياه العواصف، مما يؤدي إلى حدوث فيضان. لذلك، فإن الصيانة الدورية ضرورية لضمان الأداء الأمثل.

اعتمادًا على موقعها، قد تخضع أنظمة الصرف للصيانة الحكومية أو الصيانة على يد مالكي الممتلكات الخاصة مثل السكان أو جمعيات مالكي المنازل (Homeowners Association, HOA). وتحشد إدارة الأشغال العامة (Department of Public Works, DPW)

الميدانية التابعة لها من أجل تطهير أنظمة الصرف الموجودة في المناطق غير المدمجة بالمقاطعة، والتي تتولى المقاطعة صيانتها. تتولى المدن المدمجة صيانة أنظمة الصرف العامة في ولاياتها القضائية. توجد أنظمة الصرف التي تتم صيانتها بشكل عام داخل الطرق والأرصفة ولكن يمكن أن تكون هناك استثناءات. تهدف المعلومات الواردة في هذه النشرة إلى المساعدة في تحديد ما إذا كانت صيانة أنظمة الصرف هي مسؤولية مالك الممتلكات الخاصة أو مسؤولية وكالة عامة.

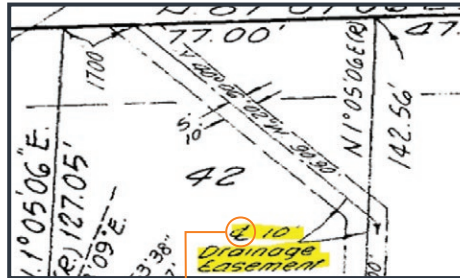
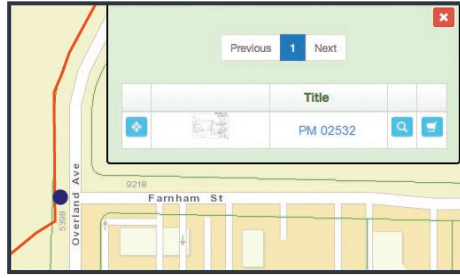
كيفية تحديد ما إذا كانت خدمة الصرف عامة أم خاصة:



ما الذي يمكنك فعله؟

- 1 يُنصح مالكو العقارات بفحص وتنظيف أنظمة الصرف الصحي الخاصة قبل كل موسم ممطر (يمتد من أكتوبر إلى أبريل) وبعد أحداث العواصف لتقليل المخاطر إلى أدنى حد.
- 2 اعمل مع جيرانك و/أو (المقيم أو جمعية HOA) لتنظيف أنظمة الصرف الخاصة.

طرق تحديد الأشخاص المسؤولين.



رمز CL = خط الوسط

الطرق التي يستخدمها مالكو العقارات لتحديد المسؤولية.

ابحث في نظام سجلات الاستطلاع عبر الإنترنت

تحتفظ المقاطعة بأداة عبر الإنترنت تتيح للمقيمين الوصول إلى مخططات ورسومات العقارات. قم بزيارة srs.sandiegocounty.gov وانقر على ورقة التلميحات، أو اتصل على الرقم 694-3253 (858) للمزيد من المعلومات عن كيفية استخدام نظام سجلات الاستطلاع.

تحقق من صفحة حقوق الملكية على الخريطة أو الخطة للتحقق من موافقة المقاطعة على حق مد شبكة نظام الصرف. يمكن أن يكون حق مد شبكة نظام الصرف موضعاً على الخريطة ولكن لم توافق عليه المقاطعة. إذا كانت صفحة حقوق الملكية بالسجل تنص على أن حق مد شبكة نظام الصرف **مرفوض**، فسيكون مالك العقار مسؤولاً عن صيانة النظام. (يتم تطبيق رسوم على تنزيل صفحات الخرائط والخطط).

لغة الرفض المعتادة:	لغة القبول المعتادة:
<p>I, _____, Clerk of the Board of Supervisors of the County of San Diego, hereby certify that said Board of Supervisors has approved this map, has accepted on behalf of the public _____ and these sewer easements, as dedicated on said map, and has rejected on behalf of the public the drainage easements offered for dedication on said map. (NOTE: Section 11616 of the Business and Professions Code of the State of California provides that a rejected offer of dedication shall remain open and subject to future acceptance by the County.)</p> <p>Dated <u>August 26, 1960</u> _____, Clerk of the Board of Supervisors</p> <p>By _____ Deputy</p>	<p>I, _____, CLERK OF THE BOARD OF SUPERVISORS OF THE COUNTY OF SAN DIEGO, CERTIFY THAT SAID BOARD OF SUPERVISORS HAS APPROVED THIS MAP, HAS ACCEPTED ON BEHALF OF THE PUBLIC, _____ FOR USE AS STREETS, TOGETHER WITH THE RIGHT TO EXTEND AND MAINTAIN DRAINAGE FACILITIES, EXCAVATION AND EMBANKMENT SLOPES BEYOND THE LIMITS OF SAID RIGHT-OF-WAY, ALL AS DEDICATED ON SAID MAP AND ACCEPTANCE INTO THE MAINTAINED SYSTEM IS SUBJECT TO IMPROVEMENT, AND HAS ACCEPTED ON BEHALF OF THE COUNTY, THE DRAINAGE EASEMENTS AND THE EASEMENTS FOR PEDESTRIAN AND EQUESTRIAN TRAIL PURPOSES, ALL AS DEDICATED ON SAID MAP, AND HAS ACCEPTED ON BEHALF OF THE COUNTY, THE CLEAR SPACE EASEMENT, ALL AS GRANTED ON SAID MAP.</p>

قم بزيارة مركز عمليات المقاطعة

5510 Overland Ave., San Diego, CA - 2nd Floor Cartographic Services.

يمكنك البحث عن السجلات في مكاتب المقاطعة والحصول على المساعدة. يتم تطبيق رسوم على طباعة نسخ الخرائط والخطط.

الأدوات الاختيارية للمساعدة في بحثك.

تحقق من تقرير حق الملكية الخاص بك

تم تضمين تقرير حقوق الملكية مع الأوراق الخاصة بك عند شرائك للعقار. وهو يُظهر أي حقوق ارتفاق حالية على العقار وقت الشراء. إذا كنت بحاجة إلى تقرير جديد، فيمكن لأي شركة من شركات إثبات حقوق الملكية إنشاء تقرير لك. قد يتم تطبيق رسوم نظير إنشاء تقرير جديد. وفيما يلي مثال على شكل حق ارتفاق المقاطعة في تقرير حقوق الملكية: "حق ارتفاق لأغراض تصريف المياه مسجل بتاريخ XX، في الدفتر، صفحة من السجلات الرسمية لصالح مقاطعة سان دييغو على قطعة أرض اتساعها - قدم تقع في زمام القسم -..."

قم بتعيين مهندس أو مساح لإجراء البحث

راجع الجمعيات التجارية مثل جمعية مساحي الأراضي (Land Surveyors Association) أو مكتب الأعمال الأفضل (Better Business Bureau) للعثور على مهندس أو مساح أرض محترف مؤهل.

شكراً لك على قيامك بدورك في الوقاية من الفيضانات.

للأسئلة حول الصرف الذي تتولى المقاطعة صيانته، أو للإبلاغ عن خدمات الصرف التي تتولى المقاطعة صيانتها، والتي تحتاج إلى صيانة فعلية، يرجى استخدام أحد الموارد التالية:

نموذج طلب خدمة عبر الإنترنت

www.sandiegocounty.gov/content/sdc/dpw/roads/Roads_Service_Request

تطبيق "Tell Us Now"

www.sandiegocounty.gov/content/sdc/dmpr/gfx/appcenter/index.html

اتصل بالرقم 694-2212 (858)

