



Trabajando Juntos,

Podemos Reducir el Riesgo de Inundación.



Los sistemas de drenaje como las zanjas, los canales y las alcantarillas ubicados en todo el Condado de San Diego están diseñados para reducir las inundaciones de propiedades y para mantener las calles públicas seguras y transitables. Estos sistemas de drenaje trasladan el exceso de agua de lluvia a los arroyos, ríos y océanos cercanos. Los sedimentos, la vegetación y los escombros acumulados en un sistema de drenaje pueden hacer que los drenajes (storm drains) se bloqueen rápidamente y provoquen inundaciones. Por lo tanto, el mantenimiento regular es esencial para garantizar un funcionamiento óptimo.

Dependiendo de su ubicación, los sistemas de drenaje pueden ser mantenidos por el municipio o por un propietario privado, ya sea un residente o una Asociación de Propietarios/Homeowners Association (HOA). En áreas no incorporadas **El Departamento de Obras Públicas del Condado (DPW)** moviliza continuamente a sus equipos de mantenimiento de obras públicas para limpiar los sistemas de drenaje mantenidos-por-el-Condado. En áreas incorporadas los municipios mantienen los drenajes públicos en sus jurisdicciones. Normalmente los drenajes mantenidos por los municipios se ubican dentro de las calles y las aceras, pero existen excepciones. El propósito de la información en este folleto es para ayudarle a determinar si el mantenimiento del drenaje es la responsabilidad del propietario o del municipio.

¿Qué puede hacer?

- 1** Para disminuir el riesgo de inundaciones, se aconseja a los propietarios que inspeccionen y limpien los sistemas de drenaje privados antes de cada temporada de lluvia (octubre-abril) y después de las tormentas.
- 2** Trabaje con sus vecinos y / o HOA para limpiar los sistemas de drenaje privados en su área.

Cómo determinar si una estructura de drenaje es Pública (Municipal) o Privada:



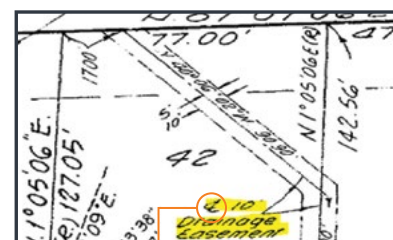
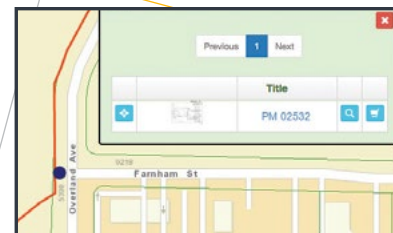
¿Como pueden los propietarios privados determinar la responsabilidad de mantenimiento?

Busque en línea en el “Online Survey Records System”.

El Condado mantiene esta herramienta en línea que permite a los residentes acceder a planos y dibujos de propiedades.

Visite srs.sandiegocounty.gov y haga clic en el Tipsheet (este documento está en inglés), o llame al (858) 694-3253 para obtener más información sobre cómo utilizar el Online Survey Records System.

Consulte la Página de Título del Mapa o Plan para **verificar si el Condado ha aceptado la servidumbre**. Es posible que una servidumbre de drenaje se muestre en el Mapa, aunque no haya sido aceptada por el Condado. Si en la Página de Título del registro se indica que la servidumbre es **RECHAZADA (“REJECTED” en inglés)**, el dueño de la propiedad es responsable por el mantenimiento del sistema. (Hay un costo para descargar páginas de mapas y planos).



Símbolo CL= Línea Central

Lenguaje típico de aceptación en inglés:	Lenguaje típico de rechazo en inglés:
<p>I, _____, CLERK OF THE BOARD OF SUPERVISORS OF THE COUNTY OF SAN DIEGO, CERTIFY THAT SAID BOARD OF SUPERVISORS HAS APPROVED THIS MAP, HAS ACCEPTED ON BEHALF OF THE PUBLIC,</p> <p>FOR USE AS STREETS, TOGETHER WITH THE RIGHT TO EXTEND AND MAINTAIN DRAINAGE FACILITIES, EXCAVATION AND EMBANKMENT SLOPES BEYOND THE LIMITS OF SAID RIGHT-OF-WAY, ALL AS DEDICATED ON SAID MAP AND ACCEPTANCE INTO THE MAINTAINED SYSTEM IS SUBJECT TO IMPROVEMENT, AND HAS ACCEPTED ON BEHALF OF THE COUNTY, THE DRAINAGE EASEMENTS AND THE EASEMENTS FOR PEDESTRIAN AND EQUESTRIAN TRAIL PURPOSES, ALL AS DEDICATED ON SAID MAP, AND HAS ACCEPTED ON BEHALF OF THE COUNTY, THE CLEAR SPACE EASEMENT, ALL AS GRANTED ON SAID MAP.</p>	<p>I, _____, Clerk of the Board of Supervisors of the County of San Diego, hereby certify that said Board of Supervisors has approved this map; has accepted on behalf of the public _____ and these sewer easements, as dedicated on said map, and has rejected on behalf of the public the drainage easements offered for dedication on said map. (NOTE: Section 11616 of the Business and Professions Code of the State of California provides that a rejected offer of dedication shall remain open and subject to future acceptance by the County.)</p> <p>Dated <u>April 26, 1960</u>, _____, Clerk of the Board of Supervisors By _____ Deputy</p>

Visite el Centro de Operaciones del Condado

5510 Overland Ave., San Diego, CA – 2nd Floor Cartographic Services. Puede buscar registros en las oficinas del Condado y obtener ayuda. Hay un costo para imprimir copias de mapas y planos.

Herramientas opcionales para ayudarle en su investigación.

Consulte Su Informe De Título

Su Informe de Título se incluyó en la documentación que recibió cuando compró su propiedad. Muestra cualquier servidumbre existente en la propiedad en el momento de la compra. Si necesita un nuevo reporte, cualquier compañía de Títulos puede crear uno. Puede haber una tarifa para generar un nuevo reporte. Este es un ejemplo de cómo se indicaría una servidumbre del Condado en un Reporte de Título:

“...an easement for drainage purposes recorded xx date, as Book_, Page_of Official Records in favor of the County of San Diego over a strip of land _ feet wide lying within Section_...”

Contrate a un ingeniero o topógrafo para realizar la investigación

Consulte con las asociaciones profesionales, como la Asociación de Topógrafos o el Better Business Bureau para encontrar un ingeniero o topógrafo profesional y cualificado.

Gracias por hacer su parte para prevenir las inundaciones.

Si tiene preguntas sobre el drenaje mantenido-por-el-Condado o para reportar drenajes que son mantenidos-por-el-Condado y que necesitan mantenimiento, utilice uno de los siguientes recursos:

Formulario De Solicitud De Servicio En Línea

www.sandiegocounty.gov/content/sdc/dpw/roads/Roads_Service_Request

Tell Us Now App

www.sandiegocounty.gov/content/sdc/dmpr/gfx/appcenter/index.html

Llame al (858) 694-2212

