



El Condado de
San Diego



Esparcidor de flujo



Bloque de salpicaduras

áreas de dispersión

Las áreas de dispersión son un tipo de Buenas Prácticas de Manejo de Diseño de Sitios Significativos (SSD-BMP) y son utilizadas para controlar la escorrentía de las aguas de lluvia. **Áreas de dispersión están instaladas en ciertas propiedades para reducir el volumen de la escorrentía de las aguas de lluvia y para prevenir que contaminantes como basura, fertilizantes, pesticidas y sedimentos lleguen a los drenajes (storm drains) o a nuestros arroyos, ríos y mar. Su propiedad es una de cientos en el Condado con al menos una áreas de dispersión.**

Áreas de Dispersión Mantienen Nuestros Cursos de Agua Limpios

Las áreas de dispersión en su propiedad están diseñadas para reducir la velocidad y reducir el volumen de la escorrentía de las aguas de lluvia que ingresa al los drenajes (storm drains). Las áreas de dispersión también ayudan a eliminar los contaminantes generados en su propiedad antes de que el agua llegue al sistema de drenajes (storm drain system). Como propietario de unas de estas propiedades, las regulaciones del Condado **requieren que realice inspecciones de rutina y tareas de mantenimiento** para asegurar que sus BMPs funcionen eficazmente.



Nuestros registros indican que usted tiene al menos un área de dispersión en su propiedad. Para ayudarle a mantener este BMP, el **Programa de Protección de Cuencas del Condado de San Diego** le está proporcionando esta guía informativa para responder a sus preguntas.

Cómo Funcionan Sus Áreas de Dispersión

Las áreas de dispersión son áreas con vegetación designadas para recibir la escorrentía de las aguas de lluvia que viene de superficies impermeables como techos, pasillos y entradas de vehículos. La escorrentía de las aguas de lluvia se dirige desde estas superficies mediante un tubo de bajada con un bloque de salpicaduras o un esparcidor de flujo (ver figura 1), que distribuye la escorrentía de las aguas de lluvia en un Área de Dispersión. En el área de dispersión, la escorrentía fluye a través de la vegetación y el suelo, lo que se conoce como infiltración. Durante la infiltración, la escorrentía se filtra evitando

gracias por hacer
su parte para

proteger nuestros
cursos de agua



más información >>>

áreas de dispersión

que los contaminantes ingresen a los drenajes (storm drains). La infiltración también reduce el volumen de escorrentía que ingresa a el sistema de drenaje (storm drain system) y evita inundaciones superficiales.

Localice y Mantenga Sus Áreas de Dispersión



Para encontrar su área de dispersión, busque un área con vegetación (por ejemplo, césped o plantas) que generalmente sea plana y que pueda tener una ligera pendiente. El área de dispersión puede estar ubicada junto a un camino de entrada pavimentado, pasillo o la estructura de su hogar. Busque la entrada al área de dispersión donde el agua de lluvia se dispersa desde un bajante en el techo con un bloque de salpicaduras o desde un esparcidor de nivel.

Una vez que haya encontrado su área de dispersión, es importante mantenerla. Mantener el área de dispersión en condiciones de trabajo ayuda a mantener limpias nuestras vías fluviales locales. A continuación, se muestran algunas de las tareas de mantenimiento que es posible que deban realizarse:

- Cortar o recortar según corresponda para evitar que la vegetación crezca demasiado.
- Quite la vegetación muerta y vuelva a sembrar o replantar la vegetación.
- Si queda agua estancada más de 24 horas después de una lluvia, esparza el agua estancada en las áreas ajardinadas cercanas.
- Asegúrese de que el área de dispersión reciba la cantidad adecuada de agua para mantener una vegetación saludable.
- Afloje o reemplace el suelo compactado para promover una vegetación e infiltración saludables.
- Asegúrese de que los bajantes y los bloques de salpicaduras estén dirigidos hacia las áreas con vegetación.
- Asegúrese de que los bloques de salpicaduras, esparcidores de flujo o rip rap no se eliminen u obstruyan.

Para obtener una lista de otras tareas, consulte el formulario de verificación de mantenimiento o plan de mantenimiento de su desarrollador de vivienda.

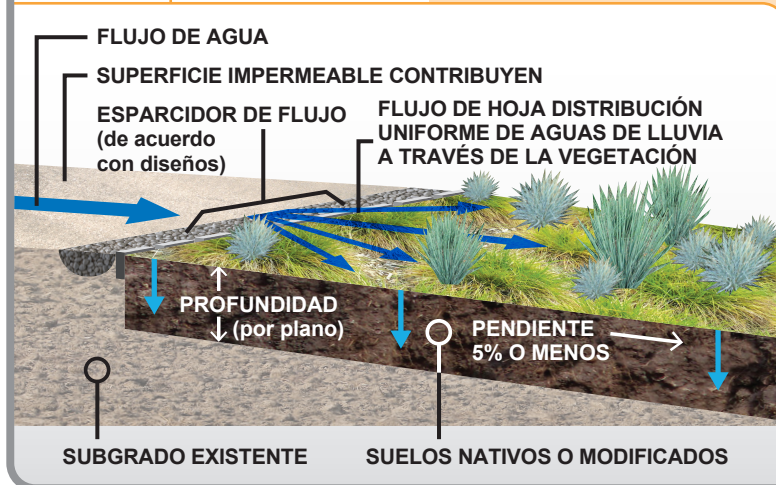
Para Preguntas, Contáctenos Al: Programa de Protección de Cuencas 1-858-495-5323

BMP.Program@sdcounty.ca.gov
www.sandiegocounty.gov/stormwater



El Condado de
San Diego

FIG. 1 Área de Dispersión (De Acuerdo con Diseños)



El incumplimiento de mantener sus BMPs podría iniciar una investigación o visita de su inspector local.

gracias por hacer
su parte para

proteger nuestros
cursos de agua

