

GABAY NG HOMEOWNERS ASSOCIATION (HOA)



Pananim na BMP

Ang mga Pinakamagandang Kaugalian sa Pamamahala (BMP) na Pang-istruktura ng Stormwater ay inilalagay sa ilang propyedad sa buong Lalawigan upang makatulong na maiwasan ang mga pollutant tulad ng basura, pataba, pestisidyo, at sediment na makarating sa mga storm drain at sa huli, sa ating mga lokal na sapa, ilog, at karagatan. Ang inyong development na pangresidensyal ay isa sa daan-daan sa buong Lalawigan na may hindi bababa sa isang BMP.

Pinapanatiling Malinis ng mga BMP ang Ating mga Daanan ng Tubig

Ang inyong mga BMP ay dinisenyo upang mag-alis ng mga pollutant mula sa agos ng stormwater na nabuo sa inyong development. Bilang isang may-ari o tagapamahala ng isa sa mga development na ito, hinihingi ng mga regulasyon ng Lalawigan na ***magsagawa ng regular na inspeksyon at mga gawaing pagmementena*** upang matiyak na ang gumagana nang maayos ang inyong mga BMP.

Malaki ang Ginagampanan ng mga Board Member ng HOA, Tagapamahala ng Propyedad, at mga Indibidwal na May-ari ng Propyedad

Kadalasang nawawala ang mga impormasyon tungkol sa mga development sa mga BMP na pang-istruktura kapag may bagong board at/o kumpanya na tagapamahala ng propyedad. Dahil sa marami sa mga BMP ang nasa mga lugar na naka-landscape, madaling makalimutan ang mga ito bilang bahagi ng pagmementena.

Mahirap ding kilalanin ang pagkakaiba ng pagmementena na obligasyon ng HOA sa mga obligasyon ng mga indibidwal na may-ari. Ang mga development ay kadalasang kinabibilangan ng mga common area na ginagamit ng lahat na minementena ng HOA at mga pribadong lugar na minementena ng mga indibidwal na may-ari.

Mga BMP na Pang-istruktura na Pinamamahalaan ng mga HOA

Sa pangkalahatan, ang mga HOA ang responsable sa pagmementena ng mga BMP na pang-istruktura sa mga common area, kabilang na ang mga paradahan at mga pribadong ibinahaging daan. Sila din ay responsable sa pagmementena ng mga mas malaking BMP na namamahala sa agos mula sa parehas na common area at iba't ibang propyedad sa HOA.

Ang mga uri ng BMP na minementena ng HOA ay maaaring malaki tulad ng mga detention basin o maliit tulad ng karaniwang insert filter ng storm drain.



Pananim na BMP

mas marami pang impormasyon >>>





lalawigan ng san diego

Mga BMP na Pang-istruktura na Pinamamahalaan ng mga Indibidwal na May-ari ng Propyedad

Maaaring maging responsable ang mga indibidwal na may-ari ng mga propyedad sa pagmementena ng mga BMP na pang-istruktura sa kanilang propyedad. Karaniwan, ang mga BMP na ito ay para lang sa mga agos na nanggagaling sa isang propyedad ng indibidwal, at maaaring mula sa maliit na insert filter ng storm drain o malaki tulad ng mga pananim na BMP.

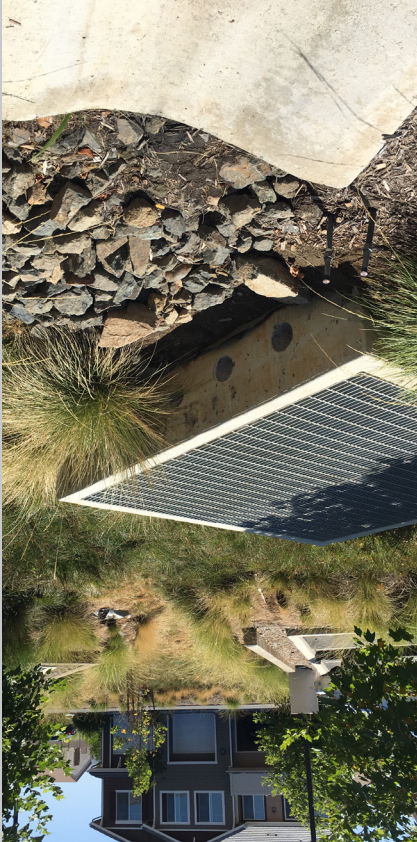
Dokumentasyon ng BMP na Pang-istruktura

Binabalangkas ng **Stormwater Maintenance Agreement (Kasunduan sa Pagmementena ng Stormwater)** ang mga responsibilidad ng HOA sa mga BMP na pang-istruktura. Halos lahat ng mga BMP na bahagi ng plano ng isang aprubadong development sa site ay may ganitong dokumento na naka-file sa Lalawigan.

Ang Stormwater Maintenance Agreement ay malinaw na nagpapakita ng mga partikular na kinakailangan para sa bawat BMP, kabilang na ang inspeksyon at mga gawain para sa pagmementena, at tumutukoy sa mga partidong responsable para sa mga aktibidad na ito. Ang orihinal na kondisyon ng disenyo at mga teknikal na specification ng isang development ay nakasulat sa mga Record (o As Built) Plan, kasama ng Storm Water Quality Management Plan (Plano sa Pamamahala ng Kalidad ng Stormwater) ng development. Ang mga Record Plan ay kritikal na sanggunian para sa pangmatagalang aktibidad ng pagmementena tulad ng mga pag-aayos sa istruktura na kailangan upang panatilihin ang mga nilalayong paggana ng BMP.

Ang mga partikular na impormasyon na ito tungkol sa mga BMP na pang-istruktura sa inyong development ay makikita sa mga sumusunod na dokumento:

- Ang **Stormwater Maintenance Agreement** ng inyong development na nakarekord sa Opisina ng Talaan ng Lalawigan (**arcc.sdcounty.ca.gov**);
- Mga aprubadong plano ng development sa site para sa inyong development (**srs.sandiegocounty.gov**); o
- Iba pang plano sa pagmementena na ibinibigay ng developer ng inyong bahay.



Pananim na BMP

Mentenahin at Beripikahin ang Inyong mga BMP

Ang mga namamahala ng HOA at mga indibidwal na may-ari ng BMP ang responsable sa pagbeberipika kung namementena ang kanilang mga BMP na pang-istruktura sa bawat taon. Para malaman ang higit pa tungkol sa mga partikular na uri ng mga BMP na pang-istruktura at kung paano mantenahin ang mga ito, at para makita ang mag impormasyon sa paggamit ng online portal para sa pagsusumite ng taunang pagpapatunay ng pagmementena, bisitahin ang **www.sandiegocounty.gov/stormwater**, at i-click ang **“Maintaining my Structural BMP”** na icon.



Kung hindi ninyo imementena nang maayos ang inyong BMP na pang-istruktura, o hindi kayo magsusumite ng patunay ng taunang pagmementena, maaaring magsagawa ng inspeksyon sa site ang inspektor ng Lalawigan o magsimula ng pagpapatupad na imbestigasyon.

salamat sa pagggawa
ng inyong bahagi para

pangalagaan ang ating
mga daanan ng tubig

**Para sa mga Tanong, Kontakin Kami sa:
Programang Pangangalaga sa Watershed**

1-858-495-5323

BMP.Program@sdcounty.ca.gov

www.sandiegocounty.gov/stormwater