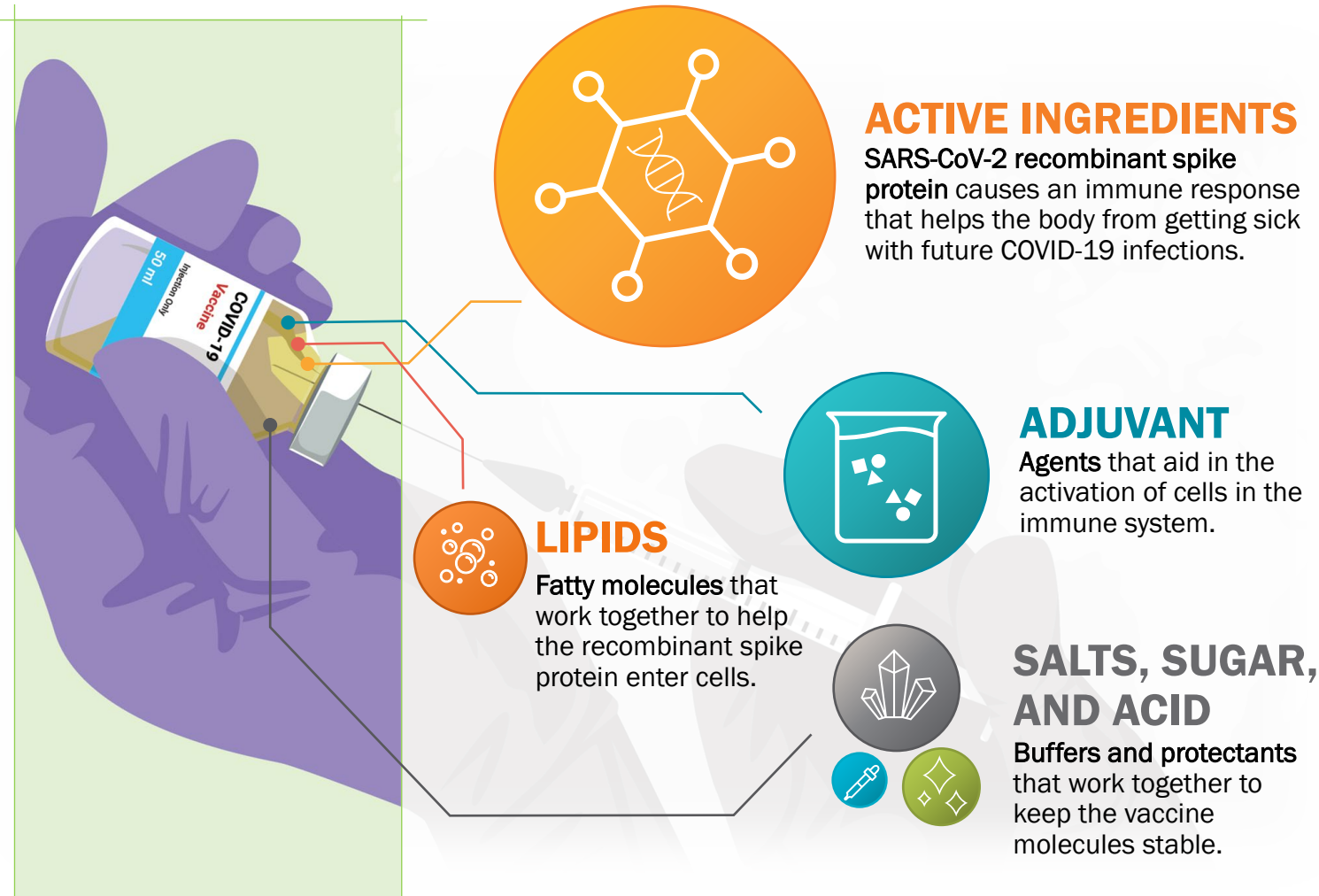


## Inside the Novavax COVID-19 Vaccine

The **Novavax** COVID-19 vaccine has the spike protein of the virus (protein subunit) in addition to an adjuvant that helps the immune system respond to the spike protein. Once the body learns how to respond to the protein, the immune system will be able to respond quickly to the actual virus and protect against COVID-19.



No change to DNA



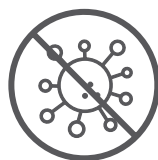
No eggs or other animal products



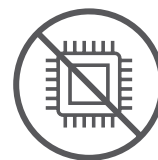
No human blood products



No latex



No live COVID-19 virus



No microchip



No preservatives

- The Novavax vaccine series requires **two** doses.
- The Novavax vaccine is **90%** overall effective against mild, moderate, and severe COVID-19 illness after two full doses.
- Maximum protection begins **14 days** after your second dose.

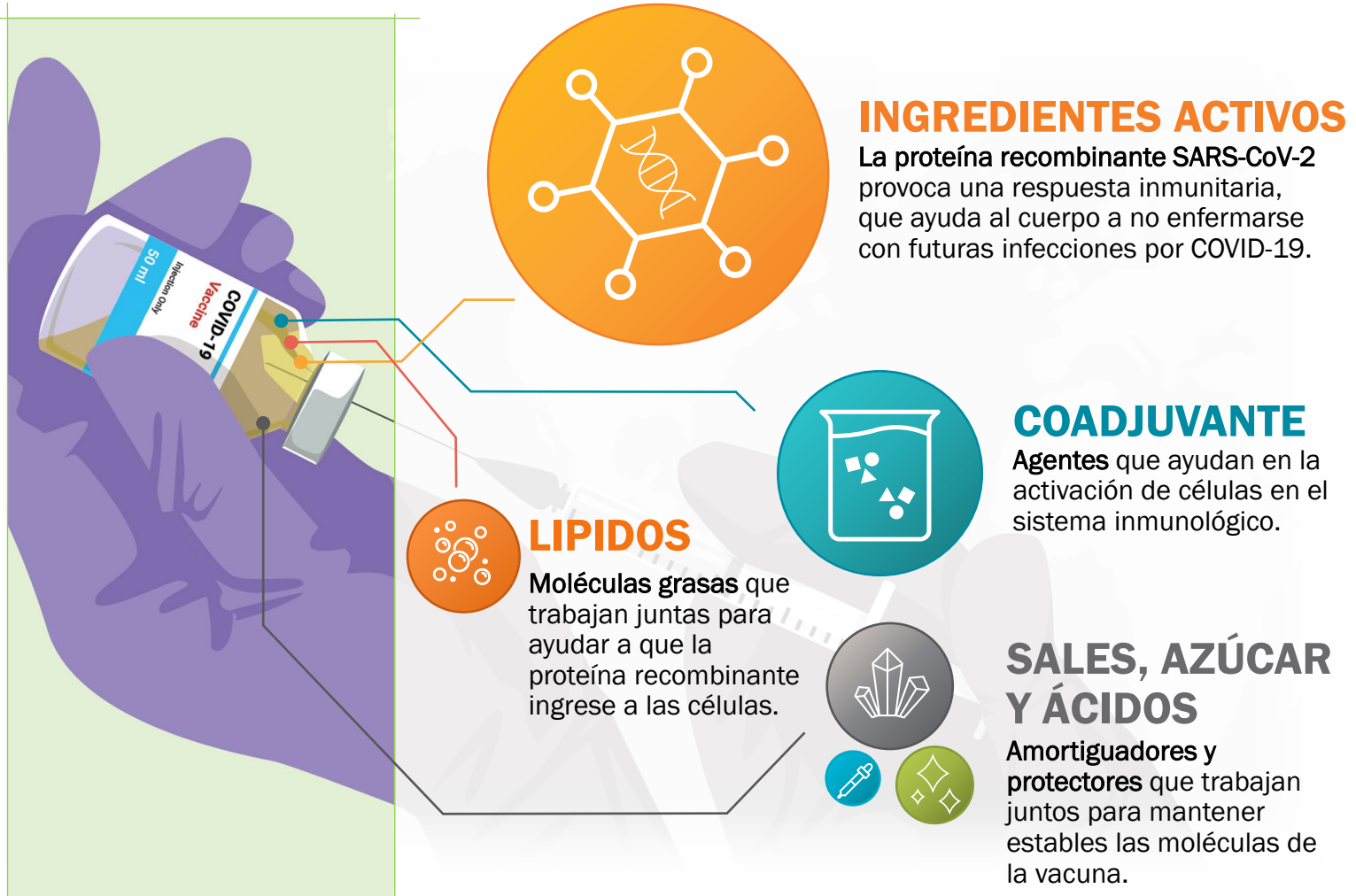
For more information on COVID-19 vaccines, please visit:

[coronavirus-sd.com/vaccine](https://coronavirus-sd.com/vaccine)



## Dentro de la vacuna Novavax para COVID-19

La vacuna Novavax COVID-19 contiene partes de la proteína del virus, (subunidad de proteína) además de un coadyuvante que ayuda al sistema inmunitario a responder, en el futuro a ésta proteína. Una vez que el cuerpo aprenda cómo responder a la proteína, el sistema inmunitario podrá responder rápidamente al virus real y protegerse contra el COVID-19.



No cambia el ADN



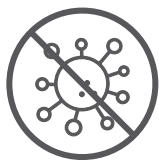
No contiene huevos u otros productos animales



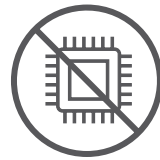
No contiene productos asociados a sangre humana



No latex



No contiene el virus vivo de COVID-19



No contiene un microchip



No tiene conservantes

- La serie de vacunas Novavax requiere **dos** dosis.
- La vacuna Novavax tiene una eficacia general del **90 %** contra la enfermedad COVID-19 leve, moderada y grave después de dos dosis completas.
- La máxima protección comienza **14 días** después de la segunda dosis.

Para más información sobre las vacunas para COVID-19, por favor visite:

[coronavirus-sd.com/vaccine](https://coronavirus-sd.com/vaccine)

