

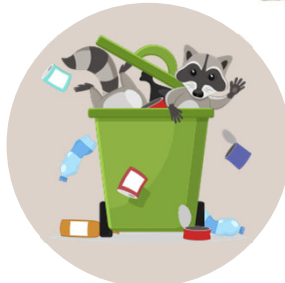
حماية مزرعتك وقطيعك

يمكن للأنفلونزا (أنفلونزا الطيور) أن تنتشر بسرعة وتقتل العديد من الطيور في قطاع الفناء الخلفي الخاص بك.

يمكن للأنفلونزا الطيور أيضًا أن تصيب الحيوانات الأخرى، وحتى البشر، بالمرض. من المهم الحد من اختلاط دجاجك بالحيوانات الأخرى والآفات والأشخاص.



استخدم الأفخاخ الخداعية
لردع الطيور البرية.



أحكم غلق حاويات
القمامة بشكل آمن.



قم بإزالة المياه الراكدة
وبقايا الطعام.



قم بتغطية وتسبيج
حظيرتك.



استخدم معدات الوقاية الشخصية
(PPE) عند التعامل مع الحيوانات
المریضة أو الميتة، أو البراز، أو
النفائات، أو الحليب الخام.



يجب الحد من عدد
الزوار إلى قطيعك.



لا تستعير أو تشارك
المعدات.

كيفية الإبلاغ:

يمكن أن تتسبب أنفلونزا الطيور في إصابة طيورك بالمرض والموت بسرعة. إذا وجدت عددًا غير معتاد من الطيور المريضة أو الميتة في قطاع الدواجن الخاص بك، فاتصل بإدارة الأغذية والزراعة بكاليفورنيا على الرقم **1-866-922-BIRD (2473)** على الفور. بالنسبة لحيوانات المزرعة المريضة الأخرى، اتصل بالرقم **947-5932 (909)**.

إذا تم العثور على طيور برية ميتة، فتأكد من إبلاغ إدارة الأسماك والحياة البرية بكاليفورنيا باتباع رمز الاستجابة السريعة أدناه.



امسح رمز الاستجابة
السريعة ضوئيًا لمعرفة
المزيد
حول أنفلونزا الطيور.

إذا كنت تشعر بالمرض:

اتصل بمقدم الرعاية الطبية الخاص بك وأخبره إذا كنت على اتصال بطيور أو حيوانات مريضة أخرى.

لطلب معدات الوقاية الشخصية:

اتصل بمقاطعة سان دييغو على الرقم **(619) 772-4247** ، أو أرسل بريداً إلكترونيًا إلى: MOC.LOGS.HHSA@sdcounty.ca.gov