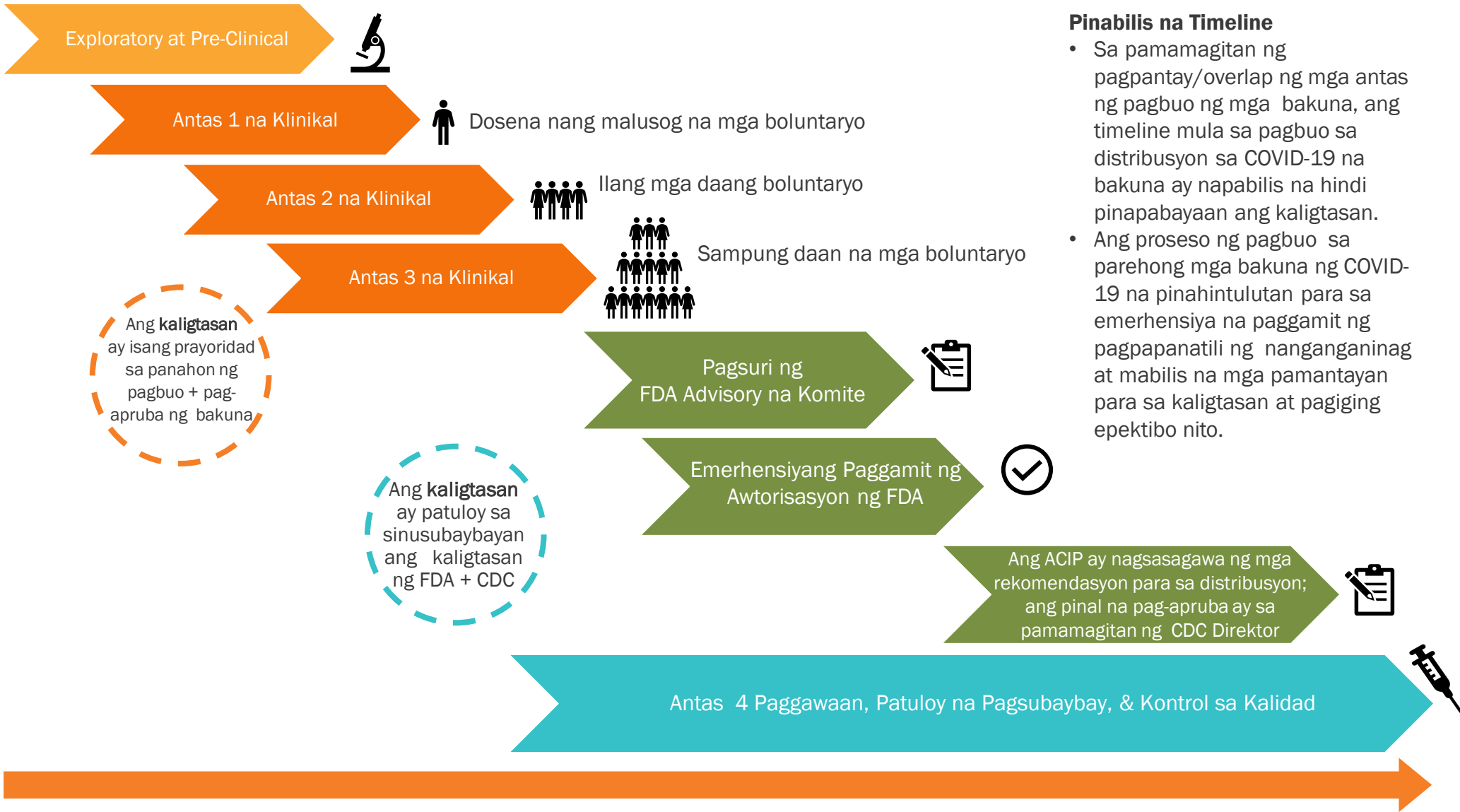


Mula sa Pagbuo sa Distribusyon



Pinabilis na Timeline

- Sa pamamagitan ng pagpantay/overlap ng mga antas ng pagbuo ng mga bakuna, ang timeline mula sa pagbuo sa distribusyon sa COVID-19 na bakuna ay napabilis na hindi pinapabayaang ang kaligtasan.
- Ang proseso ng pagbuo sa parehong mga bakuna ng COVID-19 na pinahintulutan para sa emerhensiya na paggamit ng pagpapanatili ng nanganganinag at mabilis na mga pamantayan para sa kaligtasan at pagiging epektibo nito.

Para sa karagdagang impormasyon sa COVID-19 na mga bakuna, bumisita sa coronavirus-sd.com/vaccine

