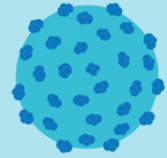




ሳዓል



ጠንቂቅ:
ናይ ሳዓል ወይ ኢንፍሉወንዛ ቫይረስ

ዝማሓላለፈሉ መንገዲ:
ናይ ትንፋስ ነጻግታ



ሕማም:
ካብ 1-4 መዓልታት ናብ ቫይረስ ዝተቐላጸኩሉ ይጀምር።

ምምሕልላፍ:
1 ማዓልቲ ቅድሚያ ምልክታት ምጅማሩ ኣትሒዞ ክሳብ 7 ማዓልቲ ድሕሪ ሕማም ምጅማሩ



መከላኸሊ:
ናይ ሳዓል ክታቦት

ክልቲኦም

ዝማሓላለፈሉ መንገዲ:
ናይ ትንፋስ ነጻግታ ካብ ዝተለኸፈ ሰብ

ምልክታት:

- ረስኒ
- ሳዓል
- ጸገም ምትንፋስ
- ድኻም
- ቃንዛ ሰውነት
- ጸረርታ ኣፍንጫ
- ሕማም ርእሲ
- ነድሪ ጎርሮ

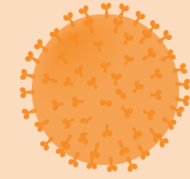
ምልክታት ውን ዘይከህልው ይኸእል

ምትሕልላኻት:

ኒሞንያ ኣብ ሞንጎ ካልኣት* ክሳብ ሞት ውን የብጸሕ

መከላኸሊ:

ኮቪድ-19



ጠንቂቅ:
ሳርስ-ኮቭ-2 ቫይረስ

ዝማሓላለፈሉ መንገዲ:
ናይ ትንፋስ ነጻግታ ከመኡውን ዝተበከለ ኣየር ኣብ ዕጹው ቦታ

ሕማም: ካብ ዝተቐላጸኩሉ ኣብ 2 ክሳብ 14 ዘሎ ማዓልታት



ምልክታት:
ናይ ምስትምቓርን ምጭናውን ስምዒታት ምጥፋእ

ምልክታት: ናይ ምስትምቓርን ምጭናውን ስምዒታት ምጥፋእ

ምትሕልላኻት:

- ምርጋእ ደም
- ንብዙሕ ስርዓታት ኣካላትና ዘጥቅዕ ዘቃጽል ሕማም። ናይ ህጻናት (MIS-C) ናይ ዓባይቲ (MIS-A)



እንተ ሓሚምካ ኣብ ገዛኻ ጽናሕ



ክትሰዕል ወይ ክትህንጥስ ኣፍካ ሸፍን



ገጽካ ካብ ምሓዝ ተቐጠብ



ኣእዳውካ ተሓጸብ



ከብሕታት ኣጽርይ ካብ ታሃዋስያን ነጻ ግበር



ገጽ መሸፈኒ ውደይ



ማሕበራዊ ወይ ኣካላዊ ርሕቀት ኣተግብር

*ምትሕልላኻት: ኒሞንያ፣ ጸገም ምስትንፋስ፣ ጸገማት ልቢ፣ ማህሰይቲ ውሽጣዊ ኣካል፣ ምጽንካር ደገስቲ ሕማማት፣ ምቅጻል ናይ ልቢ፣ ሓንጎልን ከምኡውን መትንታት ጭዋዳ