

# VI-RÚT HỢP BÀO HỒ HẤP (RESPIRATORY SYNCYTIAL VIRUS, RSV)

## RSV LÀ GÌ?

RSV là một loại vi-rút đường hô hấp phổ biến thường gây ra các triệu chứng nhẹ giống cảm lạnh, nhưng cũng có thể gây bệnh nghiêm trọng, đặc biệt ở trẻ sơ sinh và người lớn tuổi.

## CÁC TRIỆU CHỨNG LÀ GÌ?

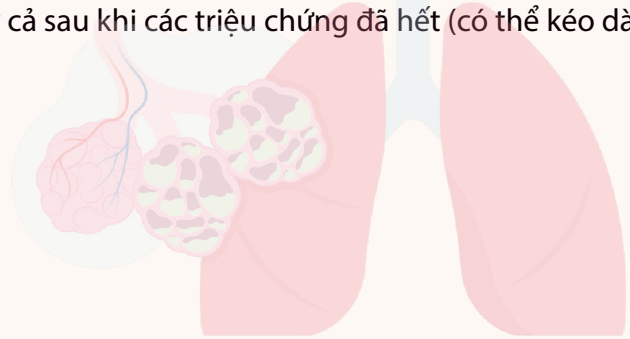
Người nhiễm RSV thường có khả năng lây bệnh từ 1 đến 2 ngày trước khi bắt đầu xuất hiện triệu chứng và các triệu chứng sẽ xuất hiện trong vòng 4 đến 6 ngày sau khi bị nhiễm. Một số trẻ sơ sinh và người có hệ miễn dịch suy yếu vẫn có thể tiếp tục lây vi-rút ngay cả sau khi các triệu chứng đã hết (có thể kéo dài đến 4 tuần). Các triệu chứng bao gồm:

- Sổ mũi
- Giảm cảm giác thèm ăn
- Ho
- Hắt hơi
- Sốt
- Thở khò khè

## VI-RÚT LÂY LAN NHƯ THẾ NÀO?

RSV có thể lây qua tiếp xúc gần với người đang mắc bệnh thông qua:

- Hắt hơi hoặc ho
- Chạm vào bề mặt bị nhiễm rồi chạm vào mặt khi chưa rửa tay



## LÀM SAO ĐỂ PHÒNG NGỪA RSV?



Người lớn từ 50 tuổi trở lên có thể tiêm **vắc-xin** RSV.



Phụ nữ mang thai có thể tiêm **vắc-xin** RSV, giúp bảo vệ em bé sau khi sinh.



**Kháng thể đơn dòng** có thể được tiêm cho trẻ sơ sinh <8 tháng tuổi và trẻ sơ sinh có nguy cơ cao từ 8 - 19 tháng tuổi.

## CÁC MỌI PHÒNG NGỪA KHÁC:



Ở nhà nếu quý vị cảm thấy bị bệnh.



Đeo khẩu trang nếu quý vị cảm thấy bị bệnh.



Che miệng khi ho và hắt hơi.



Rửa tay thường xuyên.