

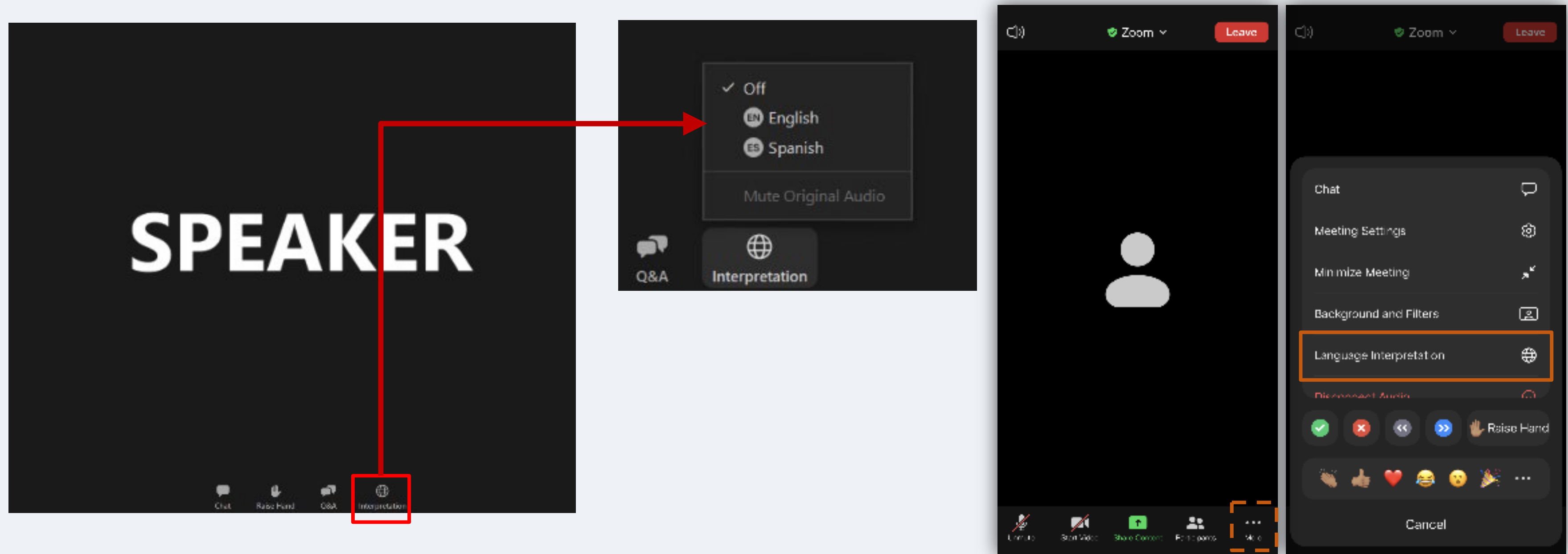
Equidad Hídrica Regional Inmersiones Profundas

- *colección de aguas
pluviales
July 17 28, 2023*



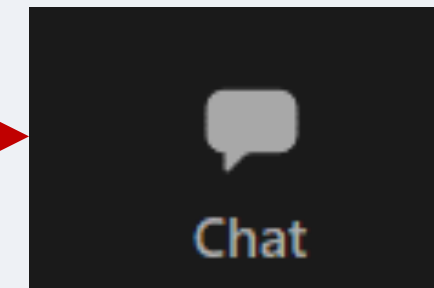
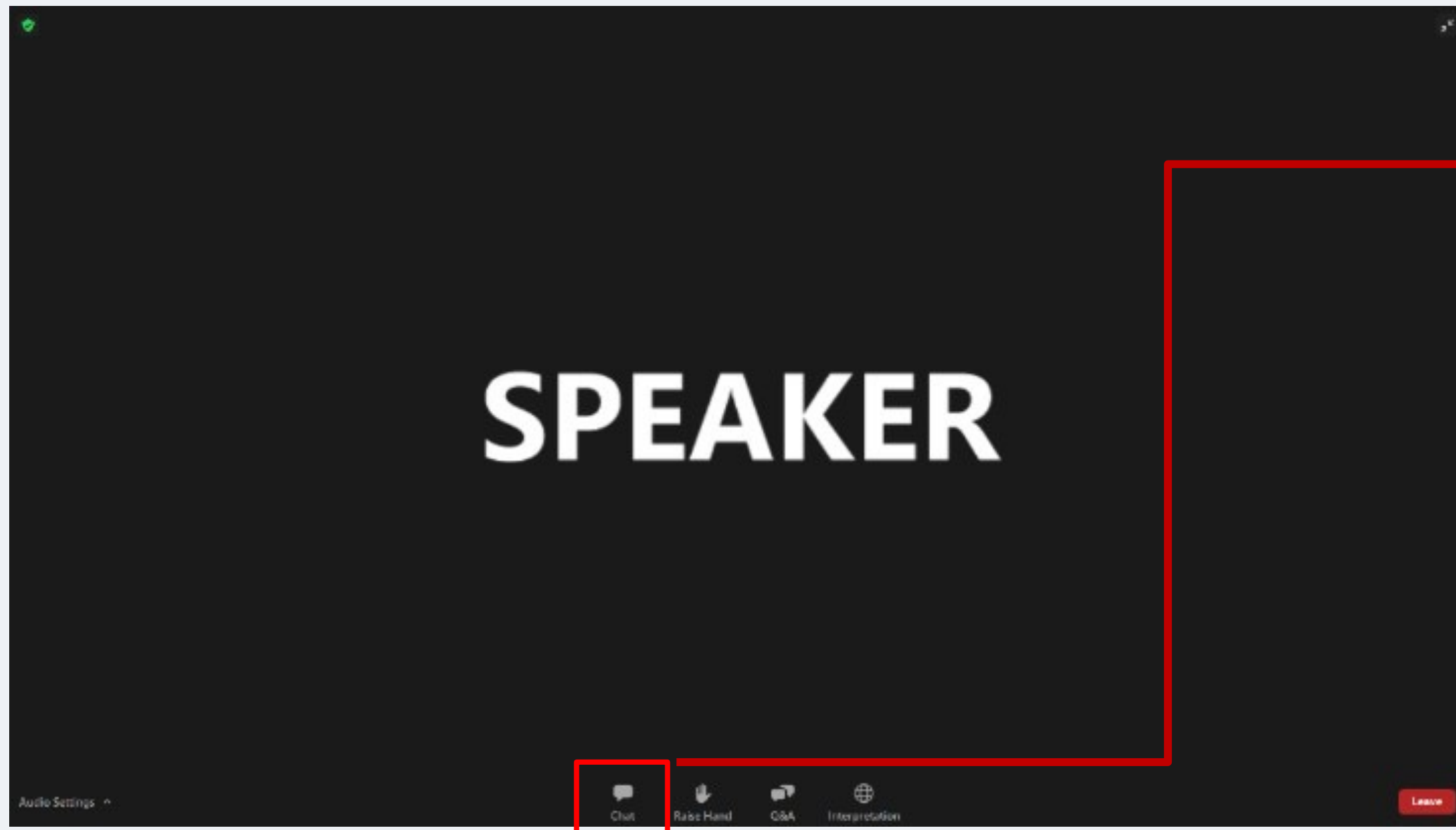
How to use Zoom // *Cómo Usar*

Zoom



Please select your language of choice (you must select one option)
Debe seleccionar el idioma de su preferencia (Tiene que escoger un idioma)

How to use Zoom // *Cómo Usar* *Zoom*

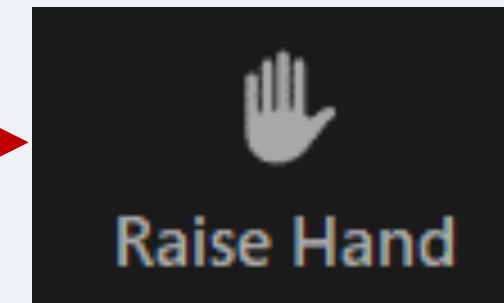
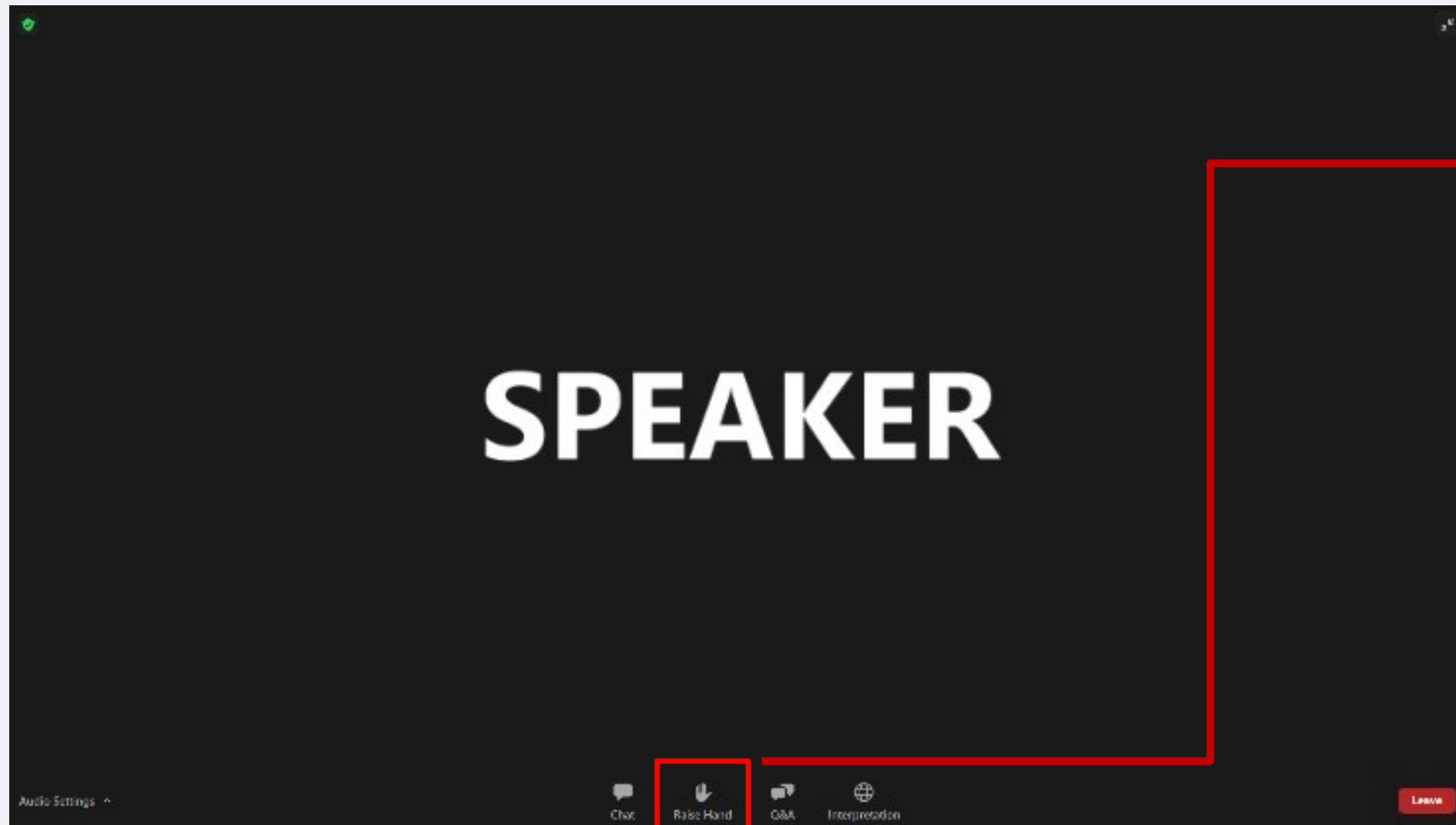


Comments and questions can be submitted through the chat window.

Los comentarios y las preguntas se pueden enviar a través de la ventana de chat.

How to use Zoom // *Cómo Usar*

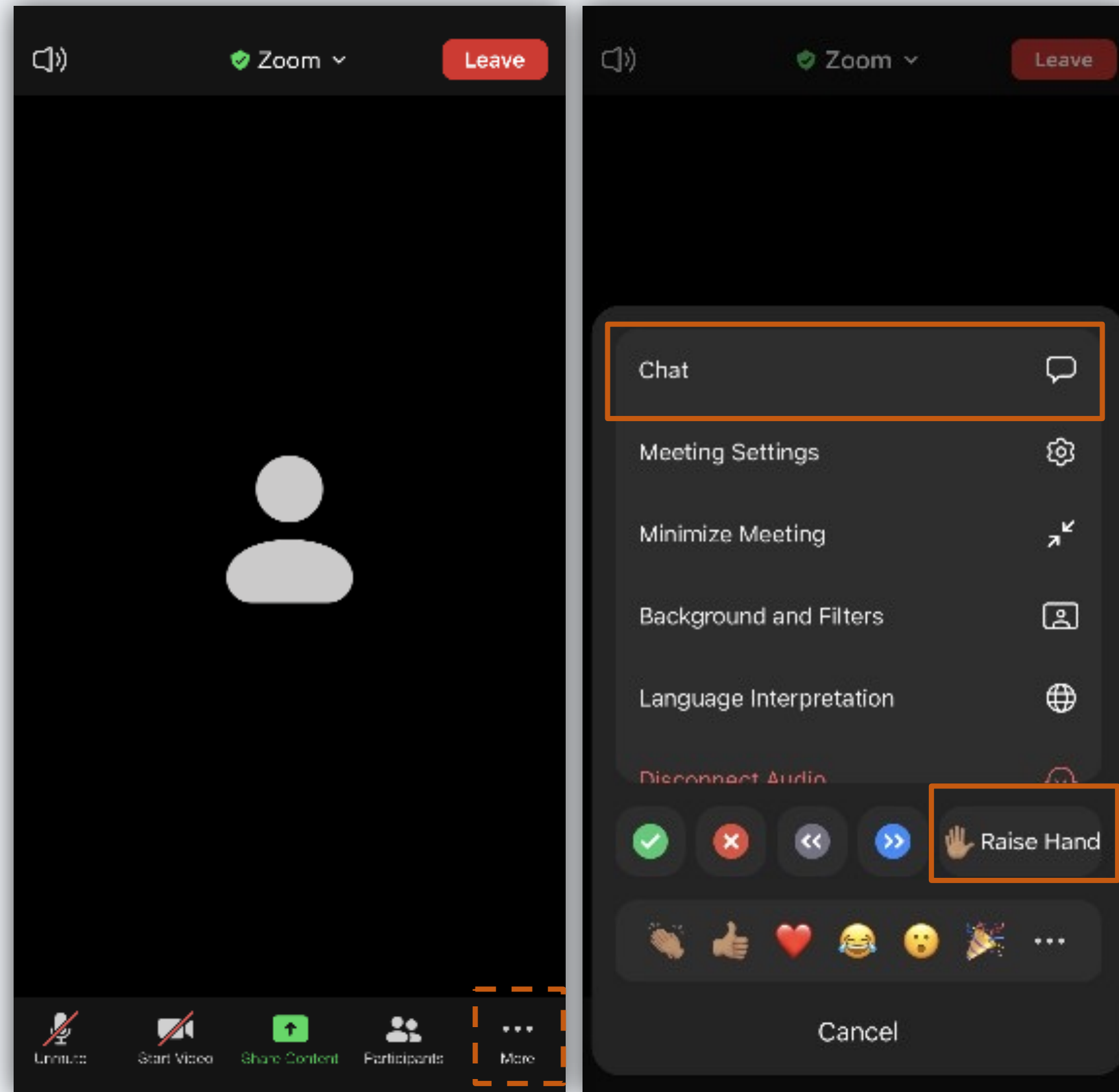
Zoom



During the discussion, if you would like to speak over the audio, please raise your hand (otherwise questions and comments can be submitted through the Chat window)

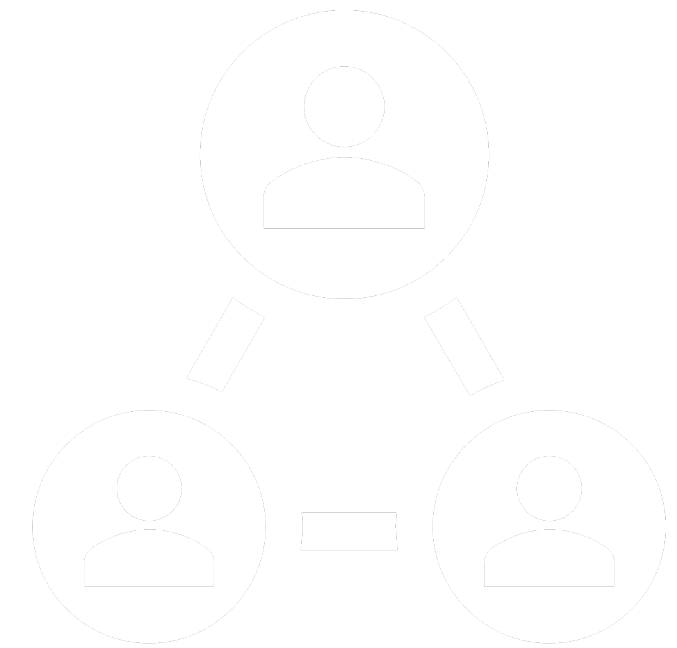
Durante el debate, si desea participar de manera oral, por favor, levante la mano (de lo contrario, las preguntas y comentarios pueden presentarse a través de la ventana de Chat)

On your Phone // *En su teléfono móvil*

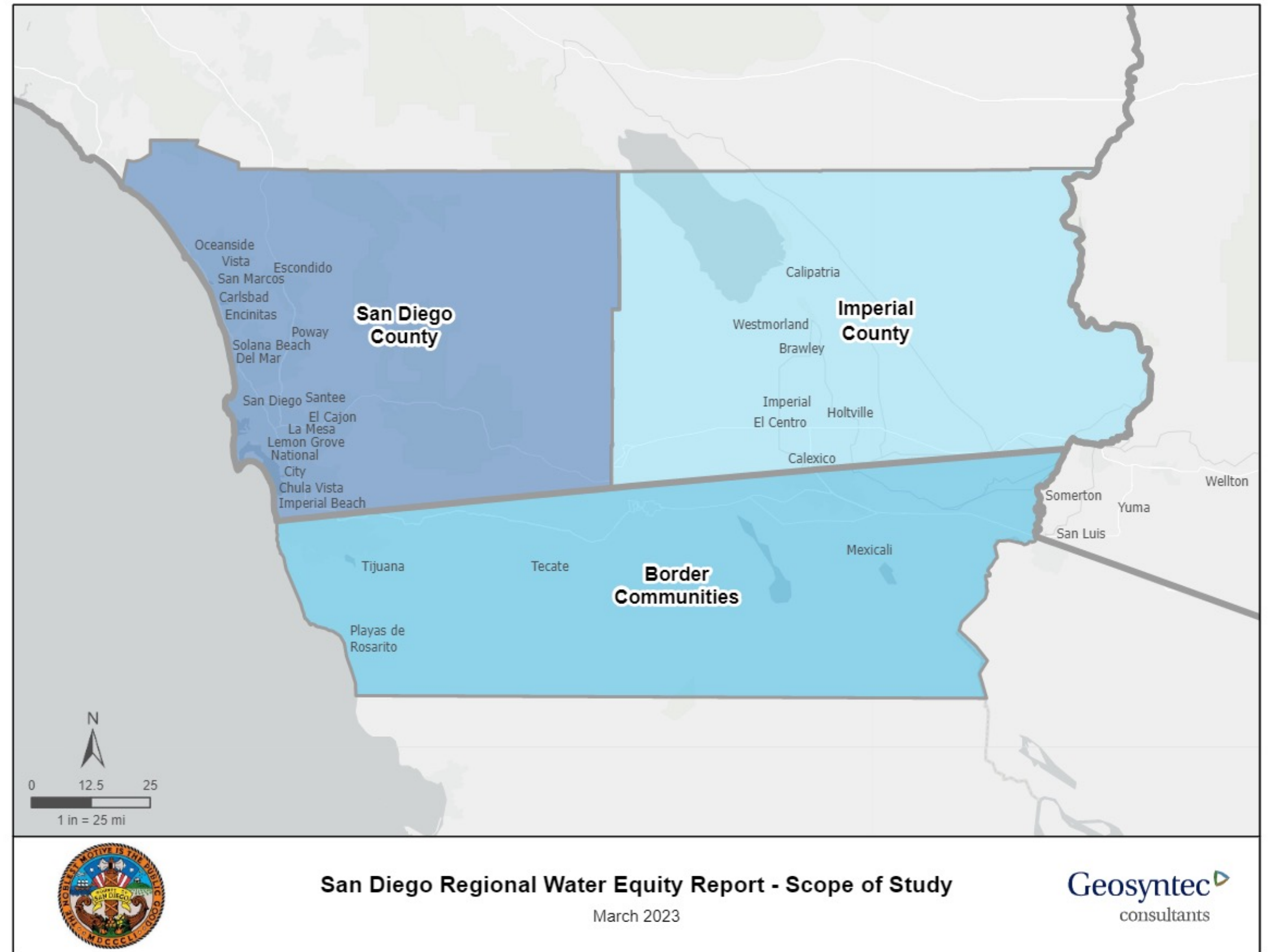


Proyecto Regional de Equidad Hídrica

- Colaboración Regional
- Comunidades tribales, socios binacionales, Condado Imperial
- Adaptarse a un Futuro Más Cálido y Seco
- Abordar Equitativamente los Impactos de la Sequía
- Incendios Forestales, Escasez de Agua, Acceso al Agua



Proyecto Regional de Equidad Hídrica



Agenda del Día

- Introducción

- 2 minutos

- Presentación de Temas Especiales

- 10 minutos

- Salas para Grupos Pequeños

- 40-45 minutos

- Pensamientos Finales

- 3 minutos

RECOGIDA DE AGUAS PLUVIALES



Sarah Favrot

Uso de Tierras/Planificador Ambiental III
Programa de Protección de Cuencas
Hidrográficas

VISIÓN GENERAL

*¿Qué es la escorrentía de aguas pluviales?

*¿Por qué capturar aguas pluviales?

oAyudar a proteger el medio ambiente

oBeneficios de usar agua de lluvia para su hogar

*¿Cómo puede recoger las aguas pluviales?

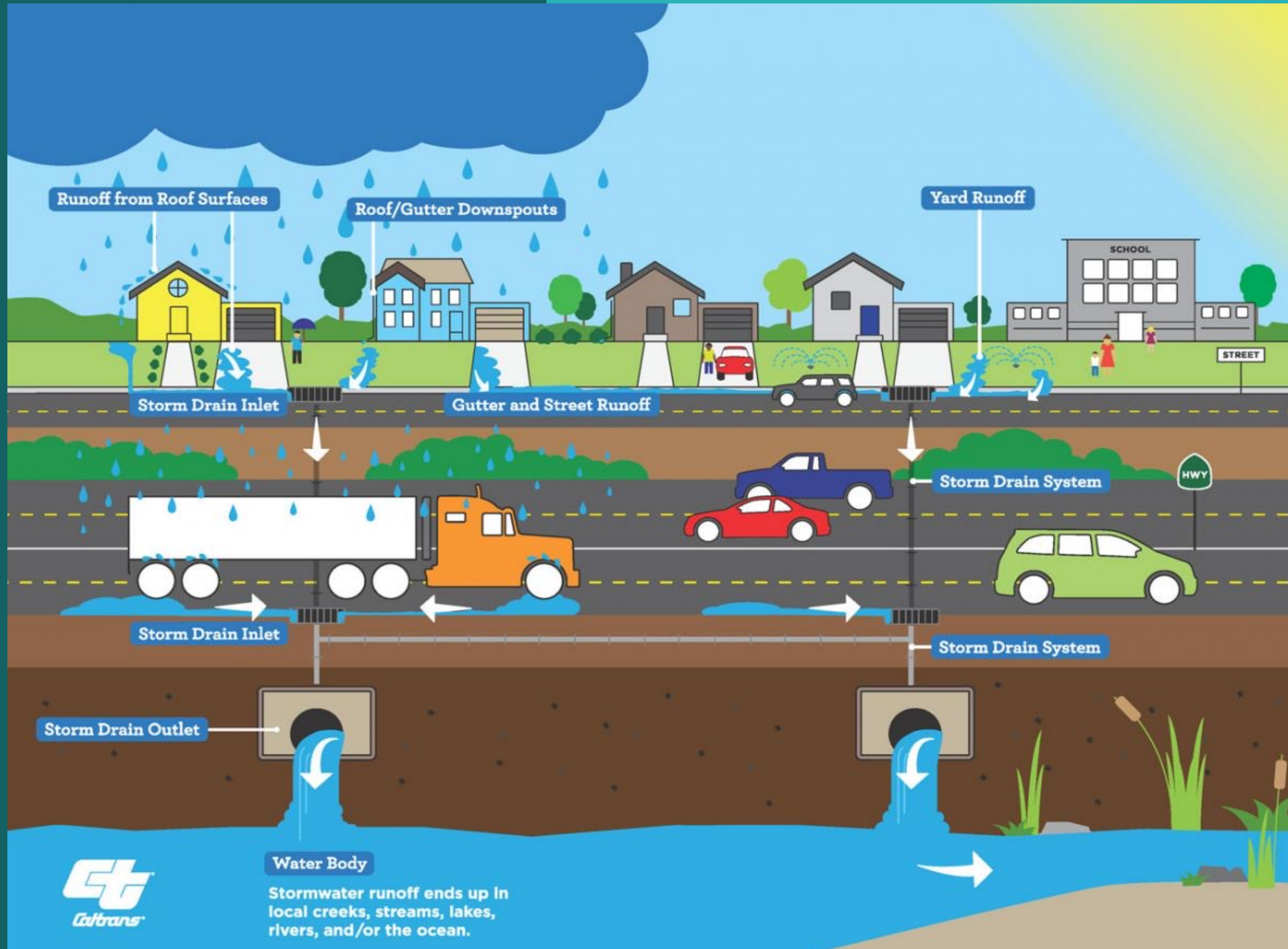
oCosechar lluvia en su paisaje

oContenedores de captación de agua de lluvia

o¿Cuánta agua puede capturar?

*Asistencia financiera y técnica

¿QUÉ ES LA ESCORRENTÍA DE AGUAS PLUVIALES?



BENEFICIOS DE CAPTURAR EL AGUA DE LLUVIA PARA EL MEDIO AMBIENTE



- ØReducción de la cantidad de contaminantes que se transportan a nuestras vías fluviales y playas.



- ØInfiltrar el agua de lluvia a través del suelo para reponer el agua subterránea



- ØReducir el uso del agua y las emisiones de energía y carbono asociadas al transporte de agua adicional a nuestros hogares.



- ØReducando la erosión y los sedimentos que pueden dañar nuestras carreteras y vías fluviales

BENEFICIOS DE USAR AGUA DE LLUVIA EN SU HOGAR



- Ø Ahorre agua regando sus plantas en primavera y verano



- Ø Ahorre dinero en su factura de agua



- Ø Mejore la salud de sus plantas y suelos



- Ø Use agua de lluvia para plantas domésticas

¿CÓMO PUEDE CAPTURAR EL AGUA DE LLUVIA? PAISAJE

Los jardines de lluvia son áreas específicamente designadas en su patio diseñadas para retener e infiltrarse en el agua de lluvia. Los jardines de lluvia incluyen lechos de arroyos secos, zanjas con vegetación y jardines de rocas.



Puede redirigir un bajante para enviar agua directamente a un césped o área ajardinada. El área debe ser la mitad del tamaño del área de la que está capturando agua.

HOW CAN YOU CAPTURE RAINWATER? CONTAINERS

Los barriles de lluvia le ayudan a capturar el agua de lluvia de su techo para que pueda usarla más tarde. La mayoría de los barriles de lluvia capturan 50 galones.



Las cisternas de lluvia son grandes barriles de lluvia que pueden capturar mucha más agua de lluvia. Las cisternas pueden contener entre 200 y 5,000

¿CUÁNTA AGUA DE LLUVIA PUEDE CAPTURAR?

El techo sobre una habitación pequeña (110 pies cuadrados) llenará un barril de lluvia de 50 galones en una tormenta promedio.



COUNTY OF SAN DIEGO
WATERSCAPE
REBATE PROGRAM

RAIN-SAVING REBATES

GUTTERS



GARDENS



CONTAINERS



YARDS



Financial Assistance

- Up to \$2100 for residential properties
- Up to \$6000 for commercial properties

Technical Assistance

- Calculating roof area and estimated runoff potential
- Basic design assistance
- Applying for rebates through partner agencies (e.g. water districts)

hacer un seguimiento



Programa de reembolso Waterscape del Condado de San Diego

sandiegocounty.gov/dpw/watersheds

1-888-846-0800

watersheds@sdcounty.ca.gov

COUNTY OF SAN DIEGO
WATERSCAPE
REBATE PROGRAM

sandiegocounty.gov/watershedrebates

(619) 777-9071

watershed.rebates@sdcounty.ca.gov



A continuación

- Queremos Saber de USTED

- Preguntas y Respuestas con el Personal y el Presentador de OSEJ

- Notas adhesivas y pizarras digitales

Salas Para Grupos Pequeños

40-45 minutos

Próximos pasos y llamado a la acción



•DIVULGACIÓN
CONTINUA



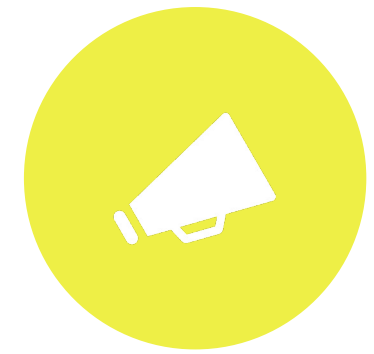
•TALLERES VIRTUALES
JUNIO – AGOSTO



•CLAUSURA DE LA
ASAMBLEA DEL AGUA EN
SEPTIEMBRE



•PRÓXIMA AUDIENCIA DE
LA JUNTA



•INFORME COMPLETO
DE COMENTARIOS
PÚBLICOS DE OCTUBRE



•AUDIENCIA DE LA JUNTA
DICIEMBRE

¡Gracias!

Por favor, póngase en contacto con - **Elise Ruiz:**
Elise.Ruiz@sdcounty.ca.gov

Regional Water Equity Website:
www.sandiegocounty.gov/osej/waterequity

Office of Sustainability and Environmental Justice
Website:
www.sandiegocounty.gov/osej