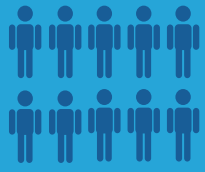


# مقاطعة سان دييجو لمحة عن الميزانية

ميزانية المسؤول الإداري الأول الموصى بها لعام 2023-2024



20,337  
موظفًا

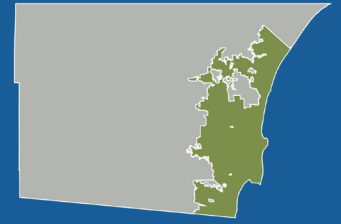


8.11  
مليار دولار

مجتمع يُستثمر فيه



تضم المقاطعة 18 مدينة ومنطقة  
كبيرة غير مدمجة.



منطقة غير مدمجة

18 مدينة مدمجة

من أين يأتي التمويل؟

الحكومات الفيدرالية أو  
الولاية أو غيرها

50%

الضرائب العقارية

22%

رسوم الخدمات

12%

مصادر أخرى

16%

رسوم الخدمات

في المنطقة غير المدمجة، تتولى حكومة  
المقاطعة نفس مهام حكومة المدينة عادةً،  
مثل توفير السلامة العامة وصيانة الحدائق  
والمكتبات والطرق.



تقوم حكومة المقاطعة أيضًا بأشياء  
للمنطقة بأكملها، مثل التأكد من حصول  
الناس على الغذاء والسكن والرعاية  
الصحية والاستجابة للكوارث ودعم  
نظام القضاء.



## الاستثمارات الرئيسية

التشرد والإسكان

مشاكل الصحة النفسية واضطرابات  
تعاطي المخدرات

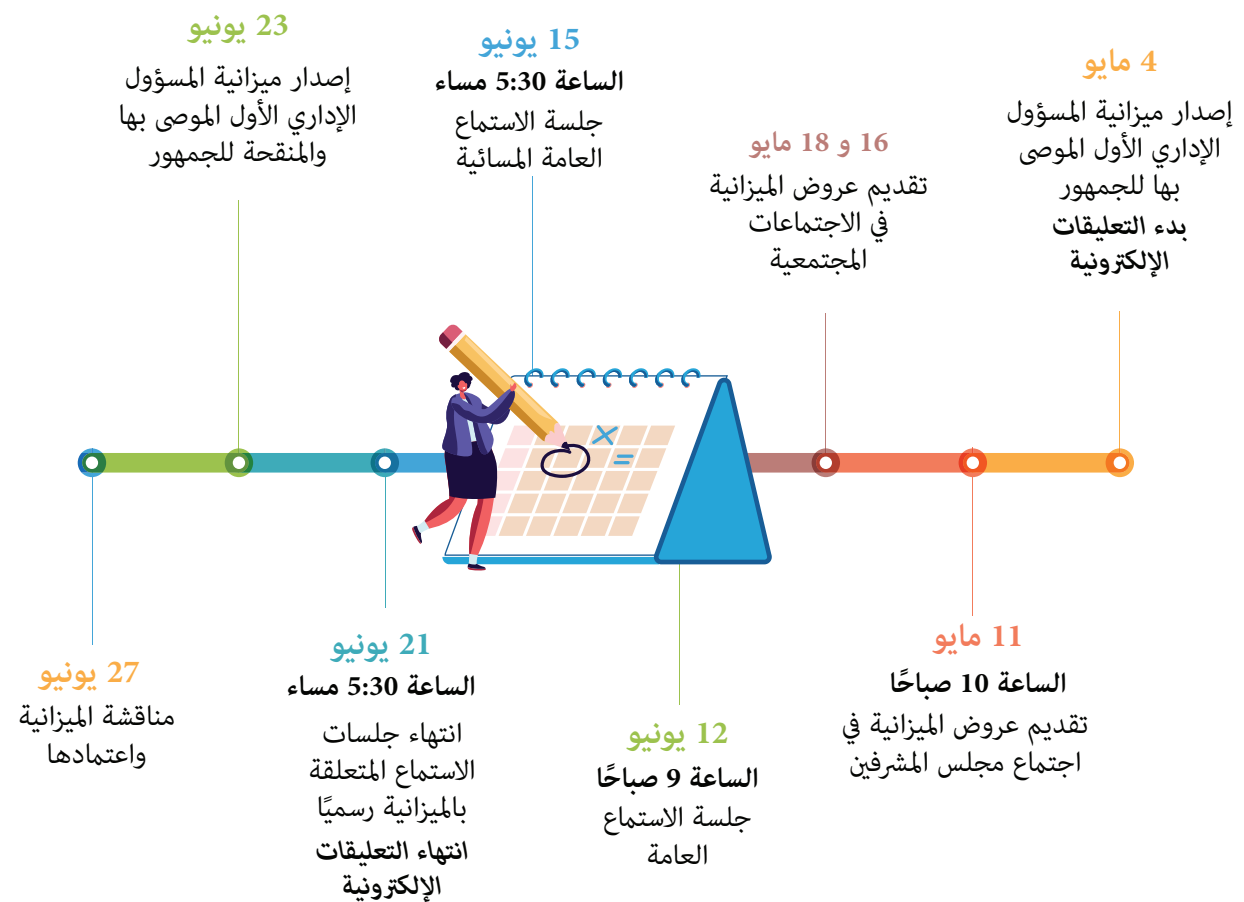
الإصلاح  
القضائي

الاستدامة ومكافحة  
تغير المناخ

المجتمعات الصحية  
والآمنة

الاستثمار في الأسر العاملة

## عملية الميزانية والجدول الزمني



شارك!

المزيد من المعلومات:



(619) 595-4633

@countysandiego



@SanDiegoCounty



@sandiegocounty



[www.livestream.com/sandiegocountynewscenter](http://www.livestream.com/sandiegocountynewscenter)



[sandiegocounty.gov](http://sandiegocounty.gov)



[countynewscenter.com](http://countynewscenter.com)



شاهد اجتماعات المجلس:

علق:

• التعليقات الإلكترونية 4 مايو - 21 يونيو  
[engage.sandiegocounty.gov/budget](http://engage.sandiegocounty.gov/budget)

• عن طريق الهاتف أو شخصيًا أثناء جلسات المجلس:  
<https://www.sandiegocounty.gov/cob/bosa/>

• اطلب الترجمة: (619) 531-5434 أو  
[PublicComment@sdcounty.ca.gov](mailto:PublicComment@sdcounty.ca.gov)

استمع إلى اجتماعات المجلس:

• (619) 531-4716