

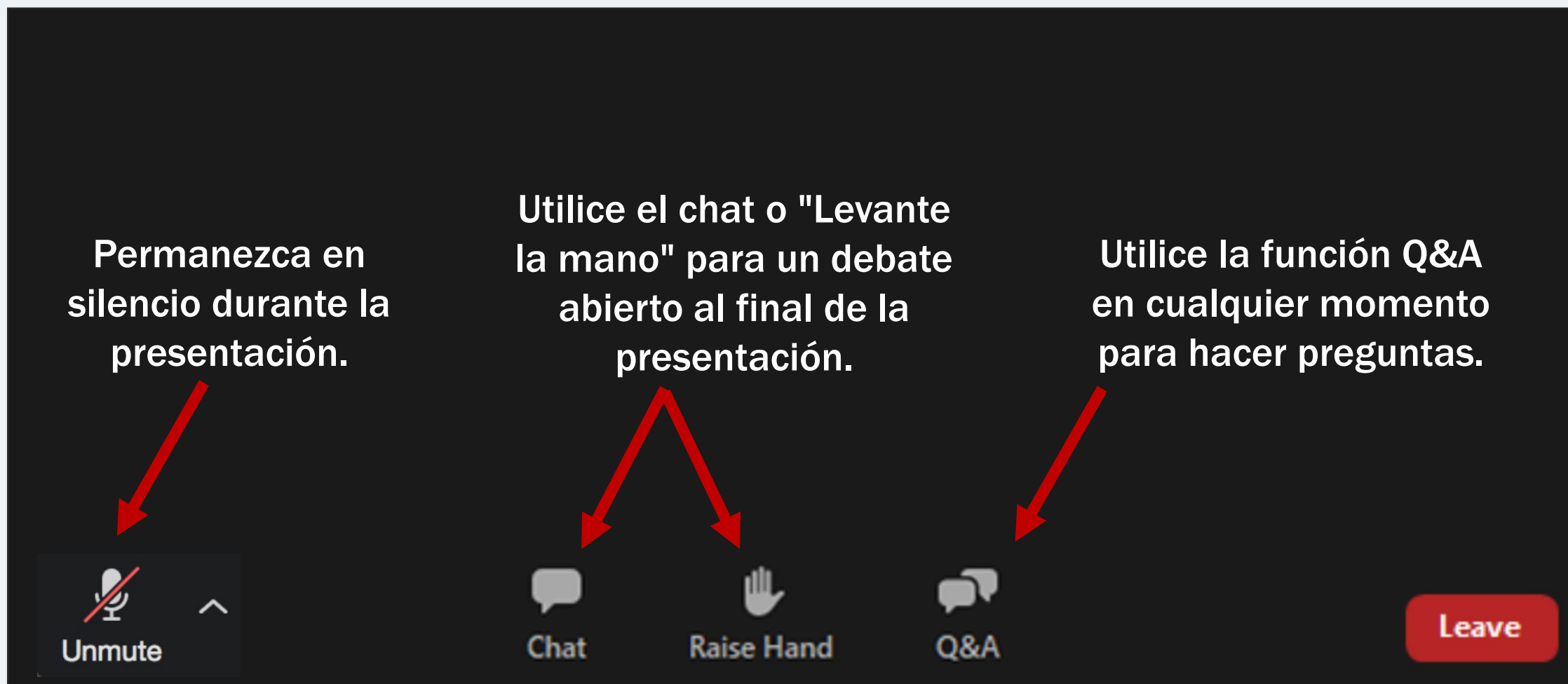


Actualización del Código de Construcción y Programa de Cargadores de Vehículos Eléctricos: Plan de Acción para el Clima (Climate Action Plan, CAP) 2024 Aplicación

Audiencia pública

22 de julio de 2025

Aspectos a considerar antes de comenzar



The image shows a screenshot of the Zoom mobile app interface with three red arrows pointing from text instructions to specific controls. The first arrow points from the instruction 'Permanezca en silencio durante la presentación.' to the 'Unmute' button, which has a microphone icon with a red slash over it. The second arrow points from the instruction 'Utilice el chat o "Levante la mano" para un debate abierto al final de la presentación.' to the 'Chat' and 'Raise Hand' buttons. The third arrow points from the instruction 'Utilice la función Q&A en cualquier momento para hacer preguntas.' to the 'Q&A' button. A 'Leave' button is also visible in the bottom right corner.

Permanezca en silencio durante la presentación.

Utilice el chat o "Levante la mano" para un debate abierto al final de la presentación.

Utilice la función Q&A en cualquier momento para hacer preguntas.

Unmute

Chat

Raise Hand

Q&A

Leave

**Las encuestas aparecerán automáticamente en Zoom cuando el anfitrión lo disponga.*

Agenda

- Plan de Acción para el Clima 2024
- Próximo Programa de Energía
- Próximo Programa de Entorno Construido y Transporte
- Debate abierto





¿Quién nos acompaña hoy?

¡Prepárese para las preguntas de las encuestas!

Pregunta N.º 1 de la encuesta

¿A qué industria o sector está usted más vinculado? (Seleccione una opción)

Energía (*servicios públicos, energías renovables, eficiencia energética*)

Industria y desarrollo de la construcción (*construcción, diseño, permisos*)

Transporte (*propietario de vehículo eléctrico, usuario de transporte público*)

Otros (*público en general*)

Pregunta N.º 2 de la encuesta

¿Vive en la zona no incorporada del condado de San Diego o tiene alguna relación con esa zona?
(Seleccione TODAS las opciones que correspondan)

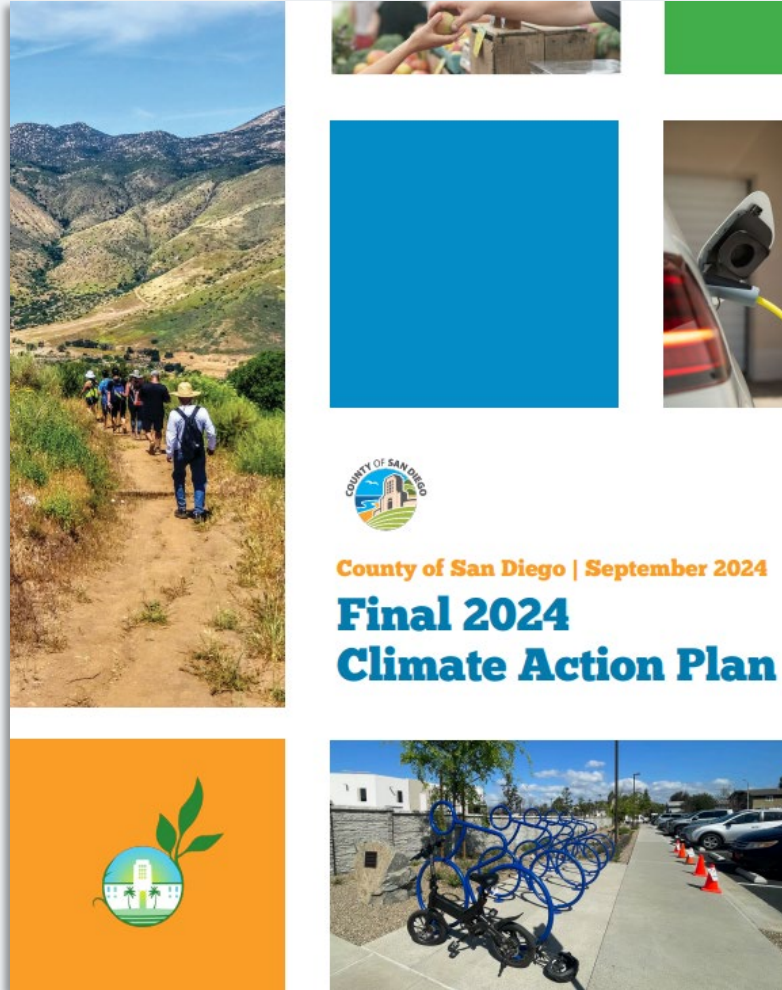
Sí - Vivo en la zona no incorporada.

Sí - Me desplazo allí con regularidad para trabajar o hacer diligencias.

Sí - Soy propietario u opero un negocio en la zona no incorporada.

No -No vivo en la zona no incorporada ni tengo relación con ella.

Plan de Acción para el Clima 2024



- Adoptado en septiembre de 2024
- Cero emisiones netas para el año 2045
- 21 Medidas; 70 Acciones
 - Reducir los gases de efecto invernadero (GEI)
 - Lograr beneficios complementarios
 - Promover resultados basados en la equidad
- **Compromiso continuo** de las partes interesadas



ENTORNO CONSTRUIDO
Y TRANSPORTE



ENERGÍA



RESIDUOS
SÓLIDOS



AGUA Y
AGUAS
RESIDUALES



AGRICULTURA Y
CONSERVACIÓN

Programas del CAP en desarrollo

Energía

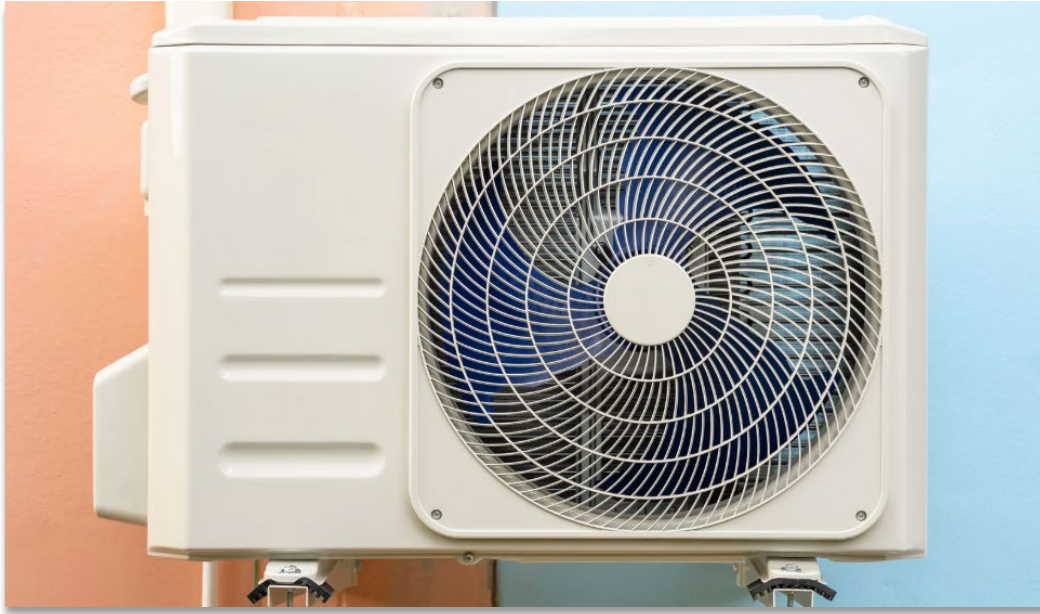


- Actualización del Programa de Incentivos para la Construcción Ecológica

Entorno Construido y Transporte



- Programa Piloto de Incentivos para Cargadores Públicos de Vehículos Eléctricos



Energía

Actualización del Programa de Incentivos para la Construcción Ecológica

Pregunta N.º 3 de la encuesta

¿Cuál de las siguientes opciones describe mejor su relación con los edificios y el desarrollo?
(Seleccione una opción)

Propietario de una vivienda

Inquilino

Propietario de un negocio o administrador de bienes

Constructor o promotor

Otro (*especifique*)

Pregunta N.º 4 de la encuesta

¿Qué tan familiarizado está usted con el código de construcción del estado? (Seleccione una opción)

Muy familiarizado

Algo familiarizado

Nada familiarizado

Actualización trienal del código de construcción del condado



¿QUÉ?: El estado actualiza el **código de construcción** cada tres años.



¿CÓMO? El condado adoptará el Código de Normas de Construcción de California de 2025 a principios de **2026**.



¿POR QUÉ? Se **exige** el cumplimiento del último código estatal.



CONEXIÓN CON EL PLAN DE ACCIÓN PARA EL CLIMA: Reduce las emisiones y mejora el rendimiento de las edificaciones.



PROYECCIÓN A FUTURO: Recursos y asistencia técnica disponibles.

Actualización del Programa de Incentivos para la Construcción Ecológica



¿QUÉ?: Programa de incentivos del condado para prácticas de construcción sostenibles.



¿CÓMO? Amplía las opciones de incentivos para las **prácticas de construcción ecológica**.



¿POR QUÉ? Reduce los costos iniciales y a largo plazo.



CONEXIÓN CON EL PLAN DE ACCIÓN PARA EL CLIMA: Promueve edificios de bajas emisiones y alta eficiencia.



PROYECCIÓN A FUTURO: Reducir costos y optimizar el desempeño de las edificaciones en **2026**.

Calendario: Código de construcción y Programa de Incentivos para la Construcción Ecológica (Green Building Incentive Program, GBIP)



El código estatal de construcción entra en vigor el 1.º de enero de 2026.



Entorno Construido y Transporte

Programa Piloto de Incentivos para Cargadores Públicos de Vehículos Eléctricos

Programa Piloto de Incentivos para Cargadores Públicos de Vehículos Eléctricos



Estaciones públicas de carga de vehículos eléctricos (VE) en propiedades privadas



Programa piloto de dos años



Basado en el reembolso

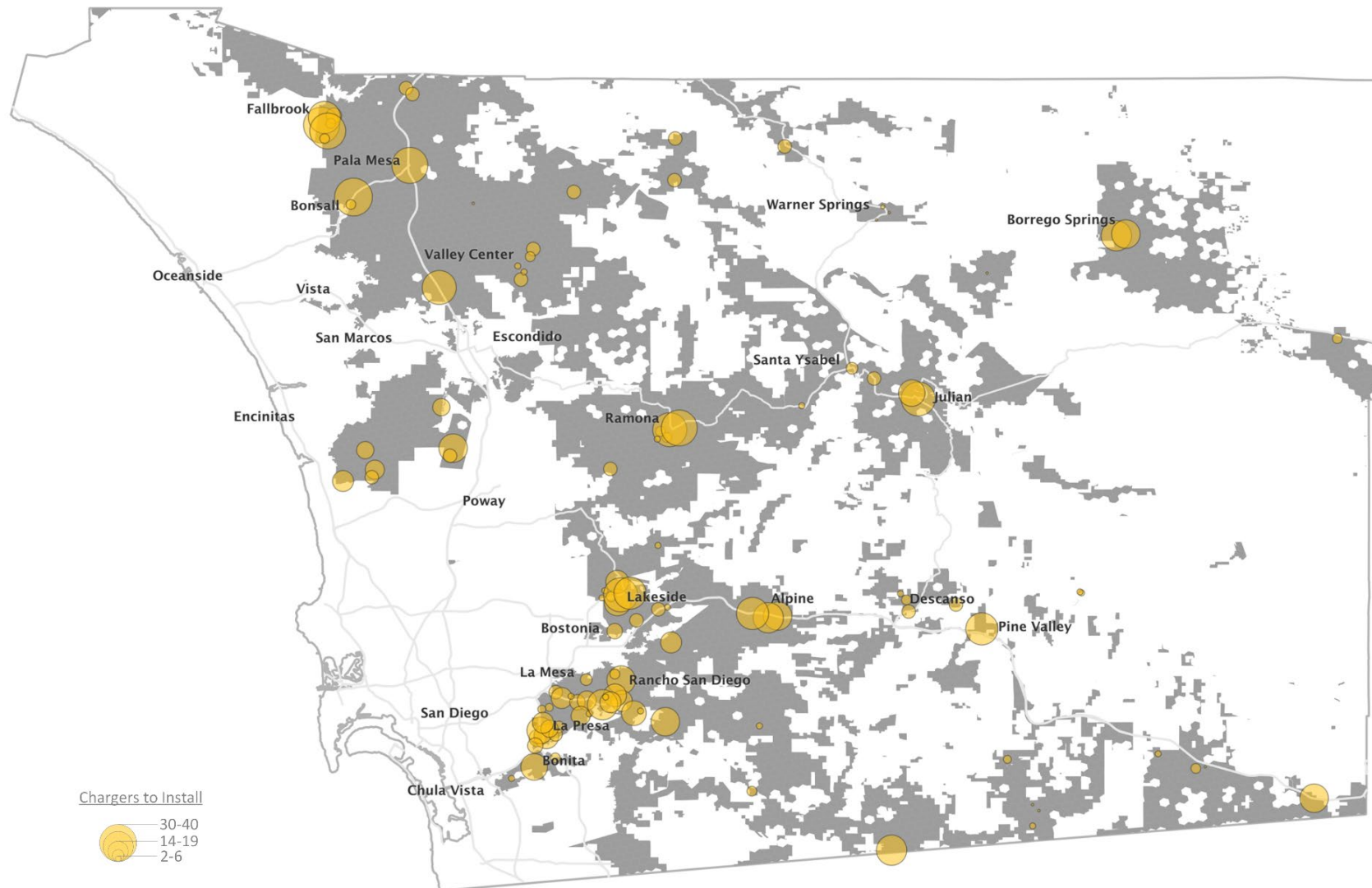


Centrado en la equidad



KPBS

Carga de vehículos eléctricos (VE): Posibles ubicaciones prioritarias



Factores considerados



Cargadores de VE existentes



Zonas comerciales accesibles



Corredores este-oeste



Centros de empleo



Viviendas multifamiliares



Consideraciones adicionales sobre equidad

Pregunta N.º 5 de la encuesta

¿Cuál de los siguientes factores debería priorizarse a la hora de decidir dónde colocar cargadores públicos de VE? (Seleccione TODAS las opciones que correspondan)

Destinos comerciales populares

Zonas con opciones limitadas de carga en el hogar
(*viviendas multifamiliares*)

Ubicaciones cercanas a servicios esenciales
(*tiendas de comestibles, clínicas, escuelas*)

Zonas con más hogares de bajos ingresos

Corredores de viaje rurales de este a oeste

Zonas muy expuestas a la contaminación
atmosférica

Centros de empleo

Proximidad a las comunidades indígenas

Pregunta N.º 6 de la encuesta

¿Existen otros factores relacionados con la equidad o características de la comunidad que deberíamos tener en cuenta a la hora de seleccionar las ubicaciones de los cargadores?

Comparta sus ideas

Orientación del programa

Integración de la equidad en el programa



Estructura del programa



- Por orden de llegada
- Niveles de preparación del proyecto
- Mejores puntuaciones
- Sorteo
- Otro



Tipo de incentivo



- Mayores incentivos
- Fondos reservados
- Puntos de preferencia
- Otro



Difusión



- Promoción del programa



Otro



- Otras recomendaciones

Pregunta N.º 7 de la encuesta

¿Qué tipos de propiedad debería priorizar el programa de incentivos para cargadores de vehículos eléctricos (VE)?

(Seleccione TODAS las opciones que correspondan)

Estacionamientos comerciales de tiendas minoristas

Complejos de viviendas multifamiliares

Centros comunitarios, clínicas de salud y escuelas

Parques industriales y empresariales

Otro (*especifique*)

Pregunta N.º 8 de la encuesta

Dada la limitada financiación del programa, los mayores importes de los incentivos por proyecto reducirán el número total de cargadores que el programa puede respaldar.

¿Cómo el condado puede lograr el equilibrio adecuado? (Seleccione una opción)

Ofrecer mayores incentivos a menos participantes para garantizar la cobertura total de los costos del proyecto

Ofrecer incentivos moderados a más participantes para maximizar las instalaciones de cargadores

Ofrecer un enfoque escalonado basado en el tipo de proyecto o la necesidad de la comunidad

No estoy seguro

Otro (*especifique*)

Calendario: Programa de Incentivos para Cargadores de Vehículos Eléctricos (VE)

**Verano/Otoño de
2025**

Desarrollo del programa

- Reunirse con las partes interesadas para conocer su opinión sobre el programa
- Introducir mejoras basadas en los comentarios de las partes interesadas

**Invierno de
2025**

Sitio web del programa

- El sitio web del programa y la información sobre las solicitudes están disponibles en línea

**Primavera de
2026**

Comienza el programa piloto

- El programa comienza a aceptar solicitudes

Primeras iniciativas de implementación del Plan de Acción para el Clima



Programa de Compra de
Servidumbre de
Conservación Agrícola
(Purchase of Agricultural
Conservation Easement,
PACE)



Programa de
plantación de árboles
impulsado por la
equidad



Programa de vales de
compostaje

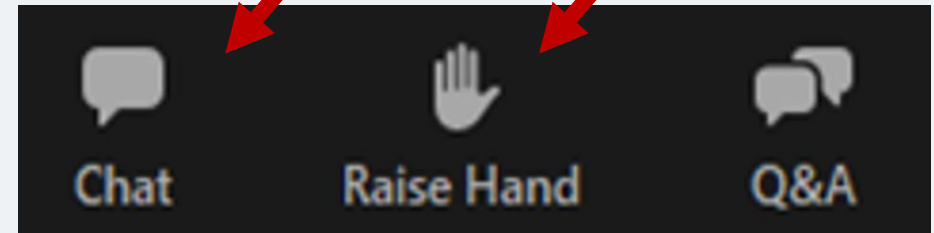


Programa de
Reembolsos
Waterscape



Debate abierto

- Utilice el chat o haga clic en "Levantar la mano" en los controles de la reunión de Zoom.
- Llamaremos a los participantes según el orden en que se reciban las solicitudes.
- Active el micrófono e indique:
 - Su nombre
 - Cualquier antecedente relevante
 - Su pregunta o comentario



¡Manténgase conectado!

Energía

Alyssa Way, División de Planificación de la Sostenibilidad

Alyssa.Way1@sdcounty.ca.gov

(619) 972-1176

Entorno Construido y Transporte

Chad Spoon, División de Planificación de la Sostenibilidad

Steven.Spoon@sdcounty.ca.gov

(619) 510-2291

 @SDCoSustainable

 @SDCountySustainable

 @SDCountySustainable

Sitio web de proyectos del CAP:

<https://bit.ly/CAPPROJECTS>

Suscríbase al boletín electrónico del CAP:

