



# Cuéntenos sobre su comunidad

¿Qué hace que su comunidad sea especial?

¿Cuáles son las necesidades de su comunidad?

¿En qué está trabajando su comunidad?





# ¿Qué es el cambio climático?



El cambio climático se refiere al cambio a largo plazo de las características meteorológicas medias de los climas locales, regionales y globales de la Tierra. Son muchos los efectos que se derivan de estos cambios, lo que incluye el aumento de la frecuencia y la gravedad de fenómenos extremos, como las olas de calor y los incendios forestales. El cambio climático se debe, principalmente, a las actividades humanas, sobre todo, a la quema de combustibles fósiles, como el petróleo, el gas natural

y el carbón, pero también a los procesos industriales, las prácticas agrícolas y de gestión de la tierra, y la eliminación de residuos sólidos. Con estas actividades, se aumenta la cantidad de emisiones de gases de efecto invernadero (GEI) que atrapan el calor en la atmósfera de la Tierra, lo que eleva la temperatura media global y provoca el cambio climático.

El condado tiene **5** fuentes principales de emisiones:



## Edificios y transporte:

cómo se construyen las comunidades y cómo nos movemos por ellas.



**Agua y aguas residuales:** el proceso de extraer agua de su fuente, tratarla, utilizarla y desecharla.



## Energía:

la electricidad y el gas natural producidos y utilizados para alimentar los hogares y las empresas.



## Agricultura y conservación

prácticas y equipos agrícolas, gestión de espacios abiertos y conversión de espacios abiertos a usos desarrollados.



## Agua y aguas residuales:

residuos orgánicos que se tiran y se transportan a un vertedero.





# Impactos del cambio climático en el condado de San Diego

Se prevé que el cambio climático provoque un aumento de las temperaturas y una mayor variación de las precipitaciones (años secos más secos y años húmedos más húmedos). Con el tiempo, el cambio climático intensificará los peligros ambientales que ya se experimentan en el condado de San Diego. Esto incluye lo siguiente:

El cambio climático afectará a todos de forma diferente, y algunas zonas y poblaciones son más vulnerables a estos impactos.

## Impactos

- ▶ Sequía y agotamiento del suministro de agua
- ▶ Eventos de calor extremo
- ▶ Lluvias e inundaciones extremas
- ▶ Deslizamientos de tierra
- ▶ Incendios forestales
- ▶ Aumento del nivel del mar
- ▶ Riesgos para la salud humana (p. ej., asma u otras enfermedades respiratorias, enfermedades relacionadas con el calor, desnutrición por la mala calidad del agua o de los alimentos)





# El cambio climático y USTED

¿Cómo vive el cambio climático?

¿Qué le preocupa del cambio climático?

¿Observa los efectos del cambio climático en sus comunidades?





# Sobre la actualización del Plan de Acción Climática

- ▶ **El propósito** es identificar las acciones específicas que el condado emprenderá para reducir las emisiones de gases de efecto invernadero (GEI).
- ▶ **La meta** es alcanzar las cero emisiones netas de carbono entre 2035 y 2045.
- ▶ **Los beneficios ambientales** incluyen un aire más limpio, un uso eficaz del agua y un lugar más saludable para trabajar, jugar y vivir.
- ▶ **Los beneficios económicos** incluyen el ahorro de costos a largo plazo, nuevas tecnologías, más puestos de trabajo y crecimiento económico.

Se prepara con lo siguiente: \_\_\_\_\_

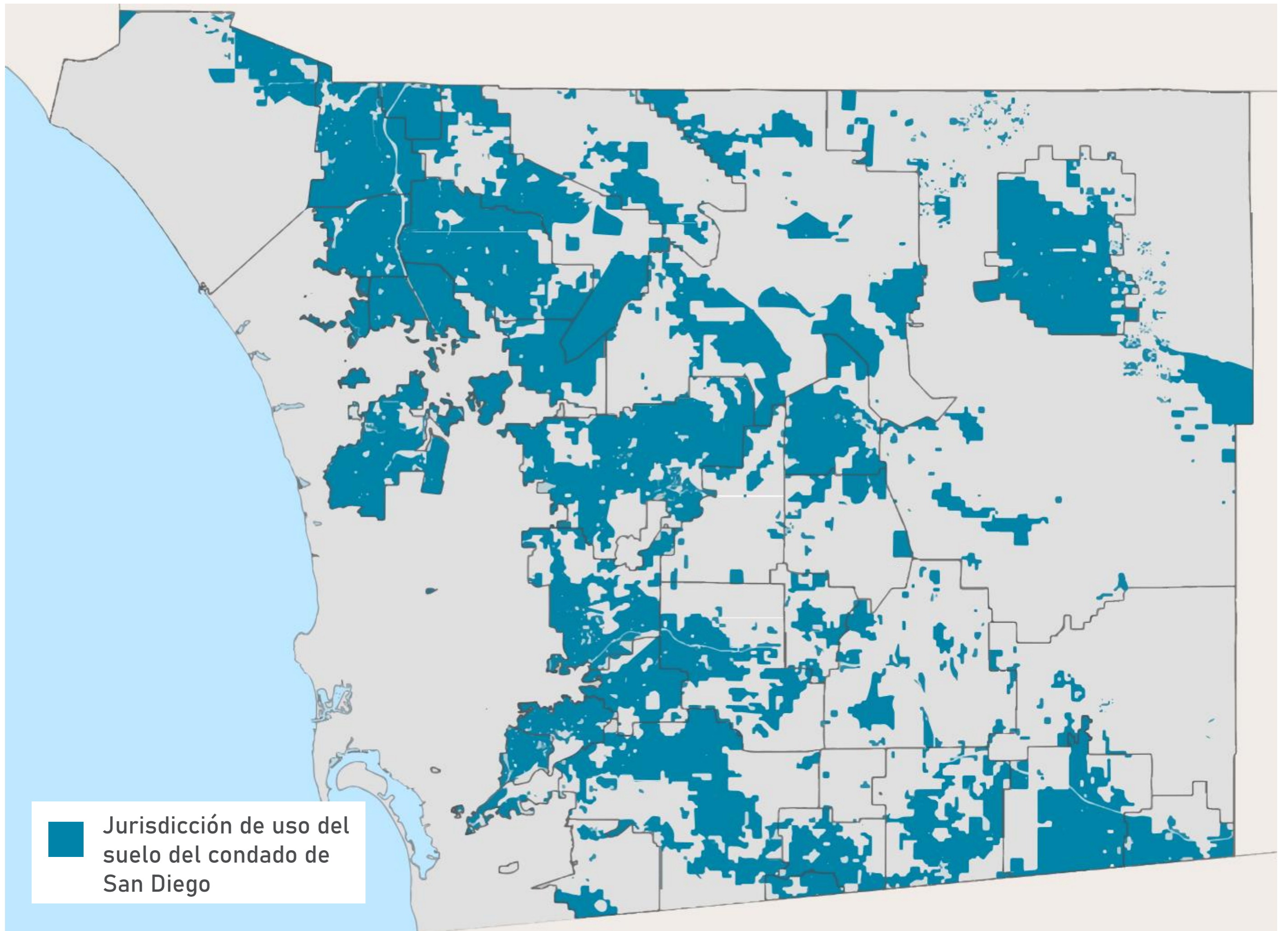
- ▶ **Datos técnicos e investigación** para conocer las mayores fuentes de emisiones de GEI.
- ▶ **Prácticas recomendadas** para mejorar el ambiente.
- ▶ **Aportes** de los miembros de la comunidad.





# Actualización del Plan de Acción Climática del condado de San Diego

En la actualización del Plan de Acción Climática (PAC), se abordan las emisiones de gases de efecto invernadero (GEI) que el condado puede regular y en las que puede influir, incluidas las emisiones de GEI generadas en las zonas no incorporadas del condado y las asociadas con el funcionamiento de las instalaciones del condado.



El condado de San Diego es muy grande, pero incluye muchas tierras federales, estatales y tribales sobre las que no tiene jurisdicción de uso del suelo.






# Próximos pasos para la actualización del Plan de Acción Climática


## Calendario del proyecto


2021	recolección de datos de GEI	Participación de la comunidad
2022	objetivos de reducción de GEI y elaboración de medidas	
2023	proyecto preliminar del PAC	
	revisión pública	
	PAC definitivo	
2024	auditorías públicas	

## Cómo participar

Hay varias formas de participar en la actualización del Plan de Acción Climática (PAC) y de compartir su opinión con el condado:

1. **Suscribirse** a las actualizaciones del proyecto aquí:  [qrco.de/bcU2qj](https://qrco.de/bcU2qj)
2. **Asistir** a una reunión virtual o en persona; los detalles se compartirán con las actualizaciones del proyecto
3. **Consultar** nuestra página web: [bit.ly/CAP\\_Update](https://bit.ly/CAP_Update)
4. **Enviarnos un correo electrónico:** [CAP@sdcounty.ca.gov](mailto:CAP@sdcounty.ca.gov)
5. **Seguirnos** en las redes sociales:

Twitter:  
 @SDCoSustainable

Facebook:  
 @SDCountySustainable





# EDIFICIOS Y TRANSPORTE

El movimiento de personas y mercancías hacia y desde las comunidades no incorporadas representa la mayor proporción de las emisiones de GEI del condado. Estas emisiones proceden, principalmente, de la combustión de gasolina y gasóleo en automóviles, vehículos todoterreno, motocicletas y camiones.

Para obtener  
más  
información,  
visite



<https://qrco.de/bcTSog>

## Posibles estrategias

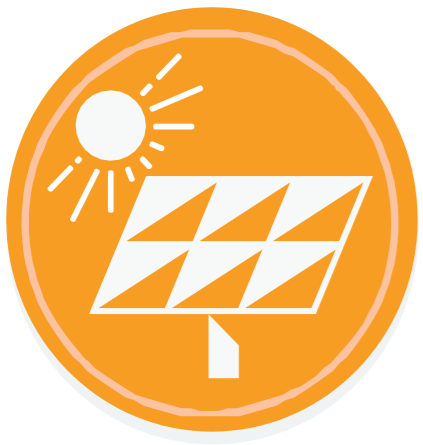
1. Utilizar vehículos eléctricos o de cero emisiones en lugar de automóviles, vehículos todoterreno, motocicletas o camiones de gasolina o diésel.
2. Instalar estaciones de recarga de vehículos eléctricos a disposición del público.
3. Caminar y montar en bicicleta en lugar de conducir.
4. Utilizar los servicios de transporte público de ruta fija, como el autobús o el tranvía, en lugar de conducir.
5. Utilizar servicios de microtransporte a pedido, como lanzaderas para varios pasajeros, en lugar de conducir.
6. Utilizar opciones de micromovilidad, como bicicletas y patinetes eléctricos, en lugar de conducir.
7. Utilizar servicios de transporte a pedido, como Uber o Lyft, en lugar de conducir.
8. Trabajar o hacer recados de forma virtual desde casa en lugar de conducir.

## Comentarios + otras ideas y estrategias

- ▶ ¿Qué otras ideas y estrategias cree que podrían funcionar en su comunidad?
- ▶ ¿Hay alguna idea o estrategia que no funcione bien?
- ▶ **Piense en la equidad:**  
¿Cómo pueden las ideas y estrategias evitar daños involuntarios o beneficiar a todos?







# ENERGÍA

El uso de la energía en los hogares, las empresas y otros edificios para la iluminación, el calentamiento del espacio y el agua, la refrigeración, los electrodomésticos y la cocina representa la segunda proporción más importante de las emisiones de GEI del condado. Estas emisiones proceden, principalmente, de la quema de gas natural para generar electricidad y de los usos finales del gas natural y el propano, como la cocina y el calentamiento de espacios y agua.

Para obtener  
más  
información,  
visite



<https://qrco.de/bcTSpd>

## Posibles estrategias

1. Alimentar los nuevos edificios sin gas natural ni propano.
2. Suministrar energía de forma local en los nuevos edificios, como paneles solares en los techos y sistemas de almacenamiento de baterías.
3. Sustituir los electrodomésticos de gas natural por versiones eléctricas.
4. Sustituir el gas natural por otros combustibles de cero emisiones.
5. Adaptar los edificios actuales para que consuman menos energía.
6. Suministrar energía de forma local en los edificios actuales, como paneles solares en los techos y sistemas de almacenamiento de baterías.
7. Proporcionar a los residentes y a las empresas electricidad generada a partir de fuentes de emisión cero, como la energía solar o eólica, en lugar de combustibles fósiles.

## Comentarios + otras ideas y estrategias

- ▶ ¿Qué otras ideas y estrategias cree que podrían funcionar en su comunidad?
- ▶ ¿Hay alguna idea o estrategia que no funcione bien?
- ▶ **Piense en la equidad:**  
¿Cómo pueden las ideas y estrategias evitar daños involuntarios o beneficiar a todos?





# RESIDUOS SÓLIDOS

La eliminación de residuos sólidos en vertederos es otra fuente de emisiones de GEI del condado. Estas emisiones proceden, principalmente, de la liberación de metano cuando la materia orgánica de los residuos, como los alimentos, se descompone.

Para obtener  
más  
información,  
visite



<https://qrco.de/bcTSqY>

## Posibles estrategias

1. Enviar los alimentos comestibles a lugares como bancos de alimentos y refugios en lugar de desecharlos en vertederos.
2. Enviar los residuos de alimentos no comestibles, los residuos de jardinería y otros materiales de desecho orgánico a instalaciones de compostaje en lugar de desecharlos en vertederos.
3. Transformar de forma local los residuos orgánicos en compost.
4. Proporcionar instalaciones para el procesamiento de materiales de residuos orgánicos fuera del lugar.

## Comentarios + otras ideas y estrategias

- ▶ ¿Qué otras ideas y estrategias cree que podrían funcionar en su comunidad?
- ▶ ¿Hay alguna idea o estrategia que no funcione bien?
- ▶ **Piense en la equidad:**  
¿Cómo pueden las ideas y estrategias evitar daños involuntarios o beneficiar a todos?





# AGUA Y AGUAS RESIDUALES

El uso de energía para extraer, transportar, entregar y tratar el agua potable y las aguas residuales es otra fuente de emisiones de GEI del condado. Estas emisiones se derivan del uso de electricidad procedente de combustibles fósiles, como el gas natural y otros combustibles, por ejemplo, el gasóleo.

Para obtener  
más  
información,  
visite



<https://qrco.de/bcTSr0>

## Posibles estrategias

1. Utilizar electrodomésticos de bajo consumo de agua en los nuevos edificios.
2. Volver a equipar los edificios actuales con aparatos de uso eficaz del agua.
3. Utilizar jardines nativos o tolerantes a la sequía en las nuevas urbanizaciones.
4. Prohibir el césped no esencial en las nuevas urbanizaciones.
5. Sustituir el césped no esencial por especies autóctonas o tolerantes a la sequía.
6. Utilizar sistemas de riego exterior de bajo consumo de agua.
7. Utilizar sistemas de recolección de aguas pluviales para el riego de jardines.
8. Utilizar sistemas de aguas grises para el riego de jardines.

## Comentarios + otras ideas y estrategias

- ▶ ¿Qué otras ideas y estrategias cree que podrían funcionar en su comunidad?
- ▶ ¿Hay alguna idea o estrategia que no funcione bien?
- ▶ **Piense en la equidad:**  
¿Cómo pueden las ideas y estrategias evitar daños involuntarios o beneficiar a todos?





# AGRICULTURA Y CONSERVACIÓN

Las actividades agrícolas, como en las que se utilizan fertilizantes, se hacen funcionar equipos y bombas, y se cría ganado, son otra fuente de emisiones de GEI del condado. Las plantas, los árboles, los cultivos y los suelos de las granjas, los hábitats y los espacios abiertos también liberan emisiones cuando se desarrollan o se transforman para utilizarse de otra manera. Además de producir emisiones, las tierras agrícolas, los hábitats y los espacios abiertos también pueden eliminar las emisiones de la atmósfera cuando se llevan a cabo determinadas prácticas agrícolas, de gestión del suelo y de conservación.

Para obtener  
más  
información,  
visite



<https://qrc0.de/bcTSrM>

## Posibles estrategias

1. Preservar las tierras de cultivo para la agricultura.
2. Preservar y restaurar el hábitat natural y los espacios abiertos.
3. Cultivar con técnicas y prácticas que eliminen las emisiones de la atmósfera (p. ej., compostaje, cambio/adición de cultivos, cortavientos, gestión del suelo, técnicas de pastoreo).
4. Utilizar equipos agrícolas más eficaces o con cero emisiones.
5. Plantar más árboles y agrandar los espacios verdes en las comunidades desarrolladas.

## Comentarios + otras ideas y estrategias

- ▶ ¿Qué otras ideas y estrategias cree que podrían funcionar en su comunidad?
- ▶ ¿Hay alguna idea o estrategia que no funcione bien?
- ▶ **Piense en la equidad:**  
¿Cómo pueden las ideas y estrategias evitar daños involuntarios o beneficiar a todos?

