



County of San Diego

Actualización del Plan de Acción Climática



Taller público

21 de abril de 2021

Agenda

- Presentaciones y objetivo del taller
- Visión general del proyecto de Actualización del Plan de Acción Climática (CAP)
- Componentes del CAP
- Encuestas/preguntas y respuestas/debate

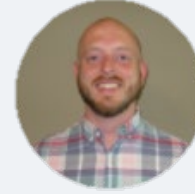


Presentaciones del equipo del proyecto

Personal del condado



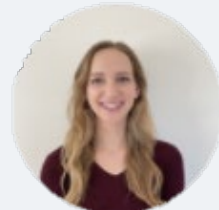
Kelly Bray
Chief-Sustainability Planning



Tyler Farmer
Planning Manager



Meghan Kelly
Planner



Julia Kuhlman
Planner



Claire Moss
Planner



Chad Spoon
Planner



Ricky Williams
Planner

Equipo de consultores



Poonam Boparai
Principal



Andrew Martin
Project Manager



Matt Gelbman
Planner

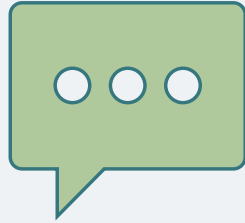


Jamie Kirchner
Planner



Darin Neufeld
Environmental Document Lead

Cómo participar



Envíe sus comentarios/preguntas
durante la reunión



¿Tiene problemas con Zoom
durante la reunión?

**Utilice la función de preguntas y respuestas en
la parte inferior de la pantalla**

Envíe un correo electrónico a
CAP@sdcounty.ca.gov



Controles de la reunión de Zoom - Escritorio

The image shows a Zoom meeting interface on a desktop. The main screen is dark with white text that reads: "Utilice la ventana de Preguntas y Respuestas para enviar comentarios/preguntas". A red arrow points from this text to the "Q&A" icon in the bottom toolbar. Another red arrow points from the same text to a floating "Question and Answer" window on the right. This window has a title bar, a "Welcome" message, and the text "Envíe las preguntas a todo el mundo o elija su destinatario aquí". Below this is a text input field with the placeholder "Type your question here...". The bottom toolbar includes icons for "Mute", "Chat", "Raise Hand", and "Q&A", along with a "Leave" button in the bottom right corner.

Utilice la ventana de Preguntas y Respuestas para enviar comentarios/preguntas

Envíe las preguntas a todo el mundo o elija su destinatario aquí

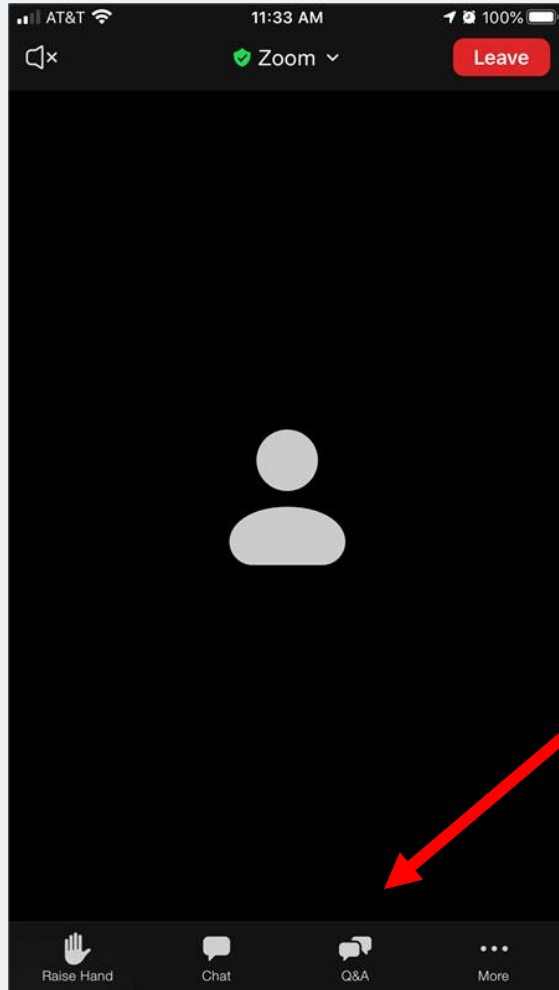
Type your question here...

Mute Chat Raise Hand Q&A Leave

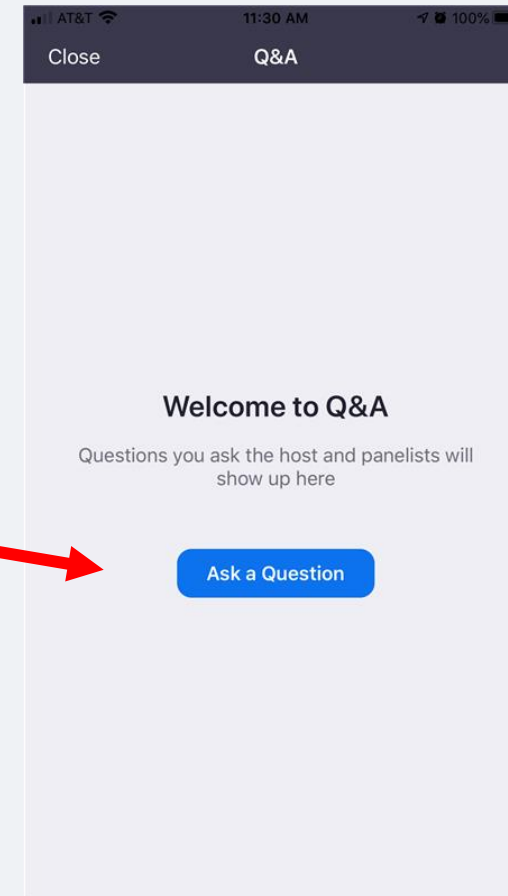


¿Comentarios/Preguntas de Zoom? Envíe mensaje usando Preguntas y Respuestas

Controles de las reuniones de Zoom – Dispositivo móvil



Primero
haga clic en
"Más"
Acceda a la
ventana de
Preguntas y
Respuestas
para enviar
comentarios/
preguntas



?

¿Comentarios/Preguntas de Zoom? Envíe mensaje usando Preguntas y Respuestas

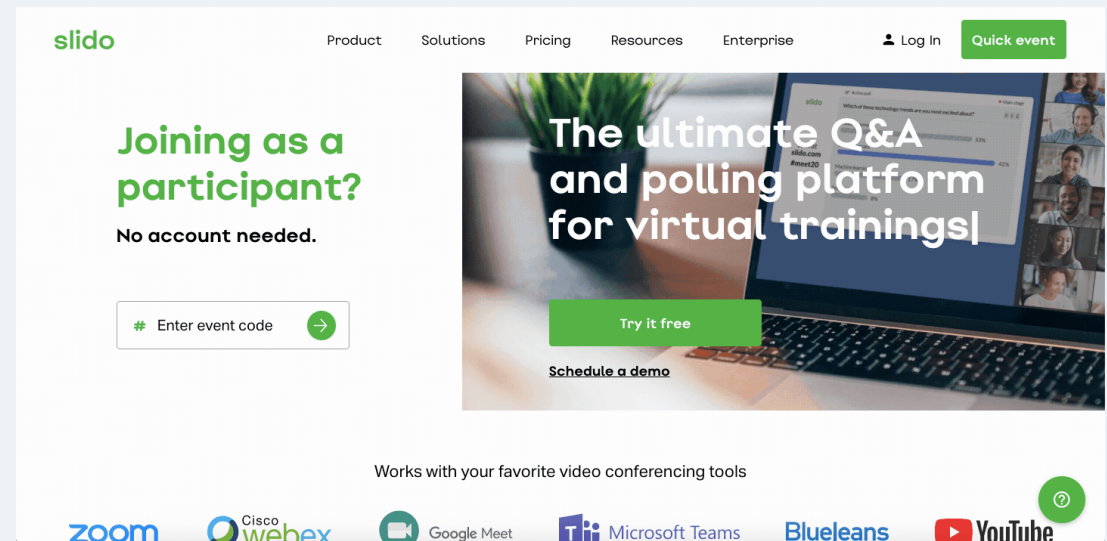
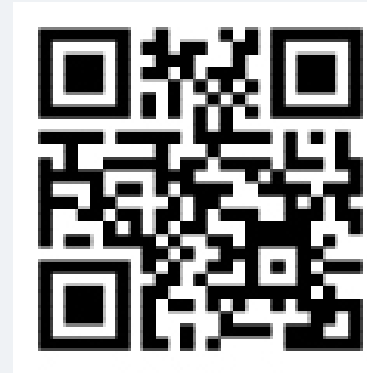
Encuestas interactivas con Slido

Para participar en español

- Escanea el código QR con su teléfono

O:

1. Abra slido.com en su navegador
2. Escriba el código de evento **#888421** (sin el #) en el cuadro “Enter code here”
3. Espera a ser redirigido al evento





¿Cómo se enteró de este taller virtual?

Correo electrónico del condado

Sitio web del condado

Redes sociales (Facebook, Twitter, Instagram, etc.)

Amigo / familia / colega

Otro



¿Dónde vive, trabaja y / o juega generalmente en el condado de San Diego?

Condado norte (por ejemplo, Fallbrook, Twin Oaks, Rainbow, Bonsall)

Condado este (por ejemplo, Spring Valley, Lakeside, Ramona)

Backcountry (por ejemplo, Borrego Springs, Campo, Julian)

Isla del condado (por ejemplo, Mira Mesa, Lincoln Acres)

Ciudad incorporada

Fuera del condado de San Diego



¿Cuál es su relación con el condado de San Diego?

Residente

Líder / organizador de la comunidad

Miembro del Grupo de Planificación Comunitaria / Grupo Patrocinador

Propietario de la empresa

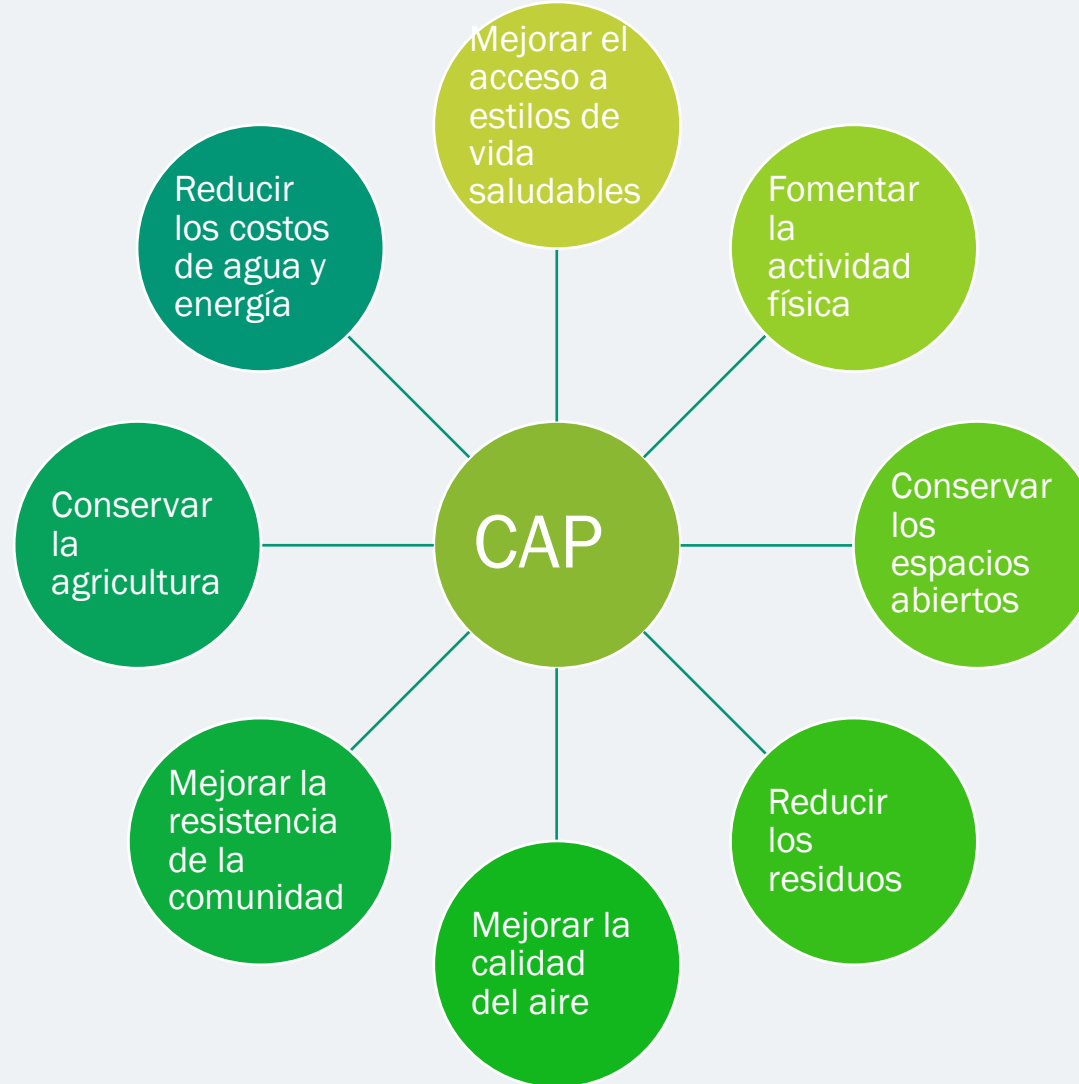
Granjero

Otro

slido

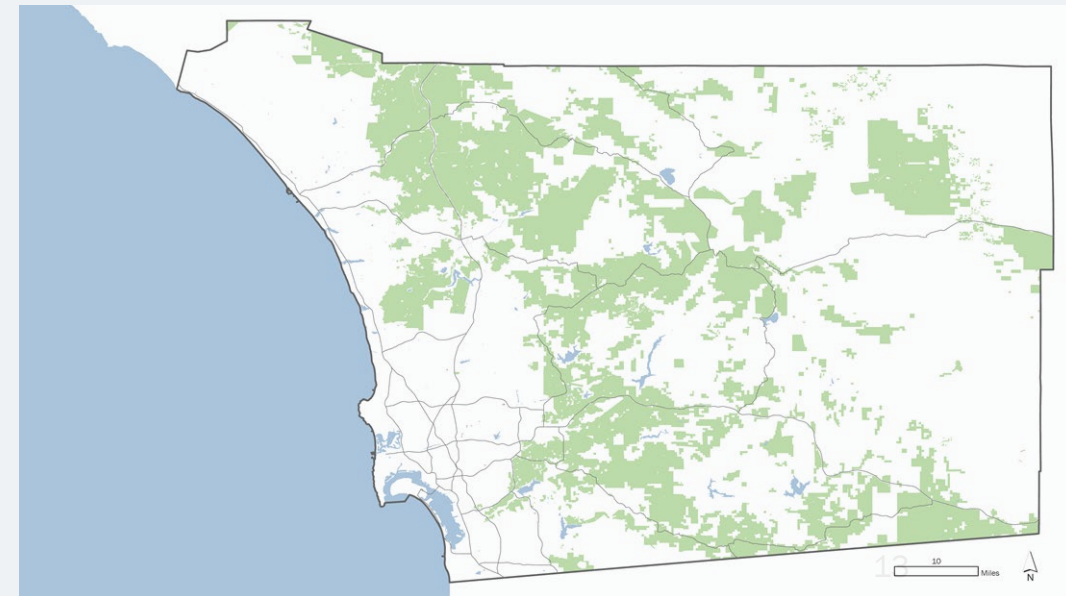
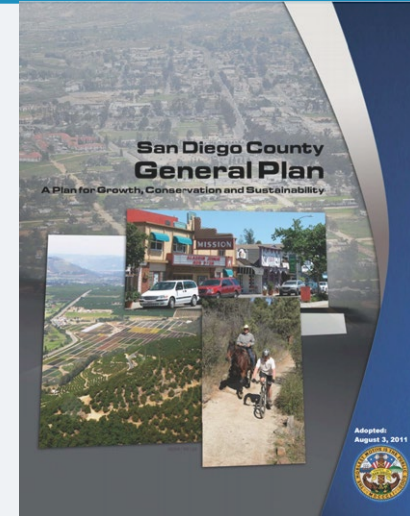
¿Cómo ha influido el cambio climático en su calidad de vida y cómo podría cambiar eso en el futuro?

Caja de herramientas de planificación climática del condado



¿Por qué un Plan de Acción Climática?

- El Plan General del Condado de 2011 reconoció la relación entre las emisiones locales de gases de efecto invernadero (CHG) y el cambio climático
- El EIR del Plan General contenía estrategias de mitigación coherentes con la AB 32-Ley de Soluciones para el Calentamiento Global
- El CAP mitiga las emisiones dentro de las áreas no incorporadas del Condado y de las instalaciones propiedad del condado
- El Condado preparó el CAP de 2012 y el CAP de 2018 en iteraciones anteriores



Dirección del Tablero

- Legalmente exigible
- No compra de compensaciones de carbono para cumplir con los objetivos de reducción de emisiones
- Datos y modelos actualizados
- Enfatiza la justicia ambiental y la equidad
- Formado por la opinión de la comunidad
- Supera las reducciones de emisiones de gases de efecto invernadero SB 32
- Cumple con las emisiones netas de carbono cero para 2035-2045
- Recibir información y orientación del Comité Asesor Ambiental

Equidad en el proyecto de actualización de CAP

**Press Release: County of San Diego
Community Action Partnership's 2020
Community Needs Assessment**

Draft Vulnerability Assessment and Adaptation Report

STATEMENT OF PROCEEDINGS
COUNTY OF SAN DIEGO BOARD OF SUPERVISORS
REGULAR MEETING
MEETING AGENDA
WEDNESDAY, JANUARY 13, 2021, 9:00 AM
BOARD OF SUPERVISORS NORTH CHAMBER
1600 PACIFIC HIGHWAY, SAN DIEGO, CALIFORNIA

Order of Business

CHAPTER 9 Environmental Justice Element

Administrative Draft

Calendario de actualización del CAP

Compromiso de la comunidad

2021

1. Recogida de datos
2. Inventario de GHG
3. Aviso de preparación y reunión de alcance
4. Talleres (4/21 y otros)
5. Desarrollo de objetivos y medidas de reducción de GHG
6. Desarrollar la descripción del proyecto, las alternativas y evaluar los impactos

Revisión y audiencias públicas

2022

1. Futuros talleres
2. Borrador del SEIR y del CAP
3. SEIR y CAP finales

Implementación del CAP

2023

1. Participación, educación y compromiso del público
2. Implementar medidas y objetivos de GHG
3. Supervisar el progreso

Estamos aquí



¿Cuáles de los siguientes resultados son los más importantes para usted? Elija sus tres mejores.

Mejorar el acceso a estilos de vida saludables.

Fomentar la actividad física

Conservar el espacio abierto

Reducir gasto

Mejorar la calidad del aire

Mejorar la resiliencia de la comunidad

Conservar la agricultura

Reducir los costos de agua y energía



¿Cuál es su medio de transporte principal para desplazarse por el trabajo, la escuela o hacer mandados?

Conducir solo

Caminar o rodar

Bicicleta

Carpool o Vanpool

Motocicleta

Tránsito público

Viaje compartido (Uber, Lyft, etc.)

Otro

slido

Si pudieras elegir cualquier medio de transporte para desplazarte, ¿cuál preferirías?

Conducir solo

Caminar o rodar

Bicicleta

Carpool o Vanpool

Motocicleta

Tránsito público

Viaje compartido (Uber, Lyft, etc.)

Otro

Componentes del proyecto de actualización del CAP



INVENTARIO DE GASES DE
EFECTO INVERNADERO



PROYECCIONES DE GASES
DE EFECTO INVERNADERO



OBJETIVOS DE REDUCCIÓN
DE GASES DE EFECTO
INVERNADERO



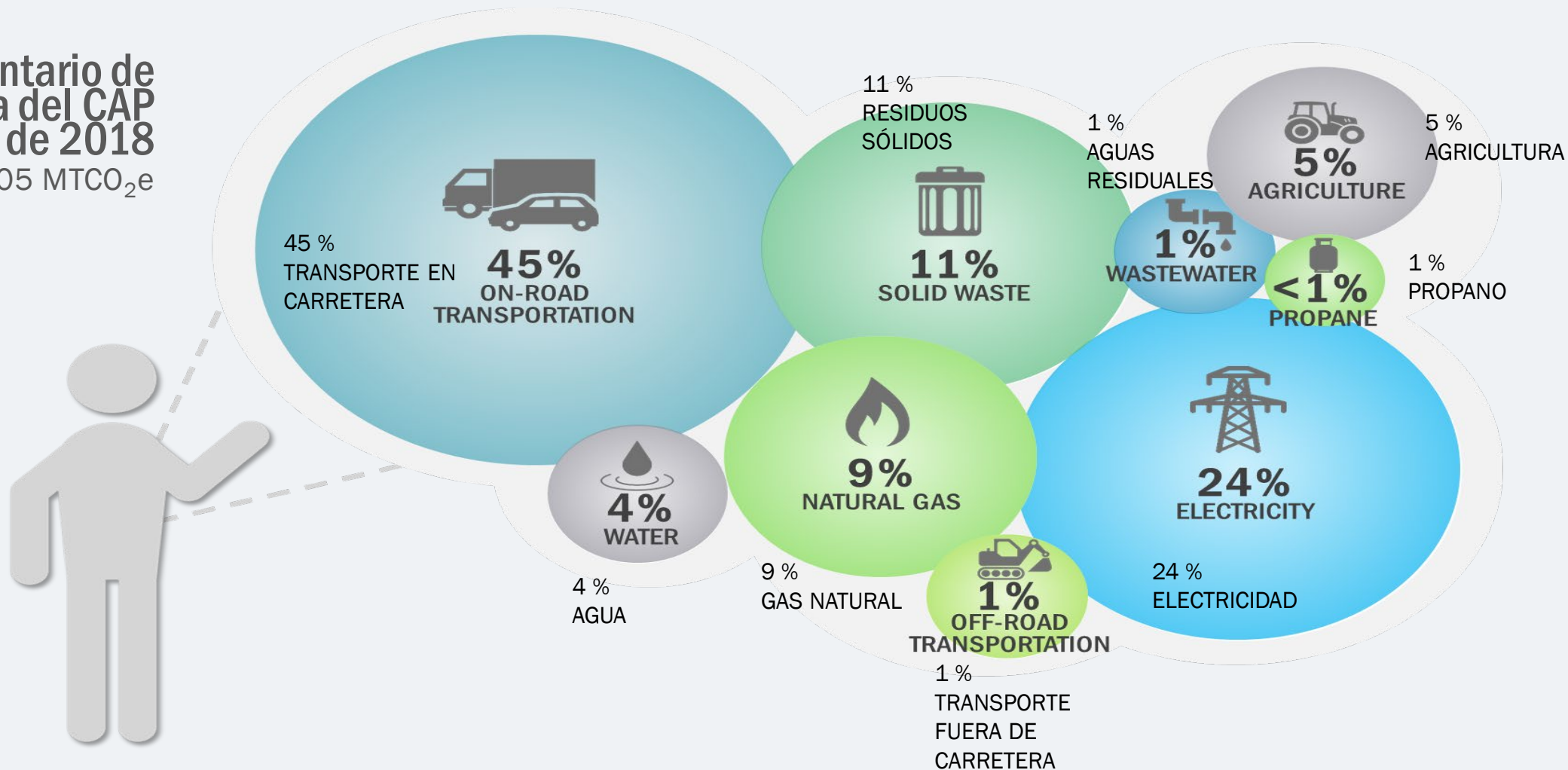
MEDIDAS DE REDUCCIÓN
DE GASES DE EFECTO
INVERNADERO



DOCUMENTO
MEDIOAMBIENTAL

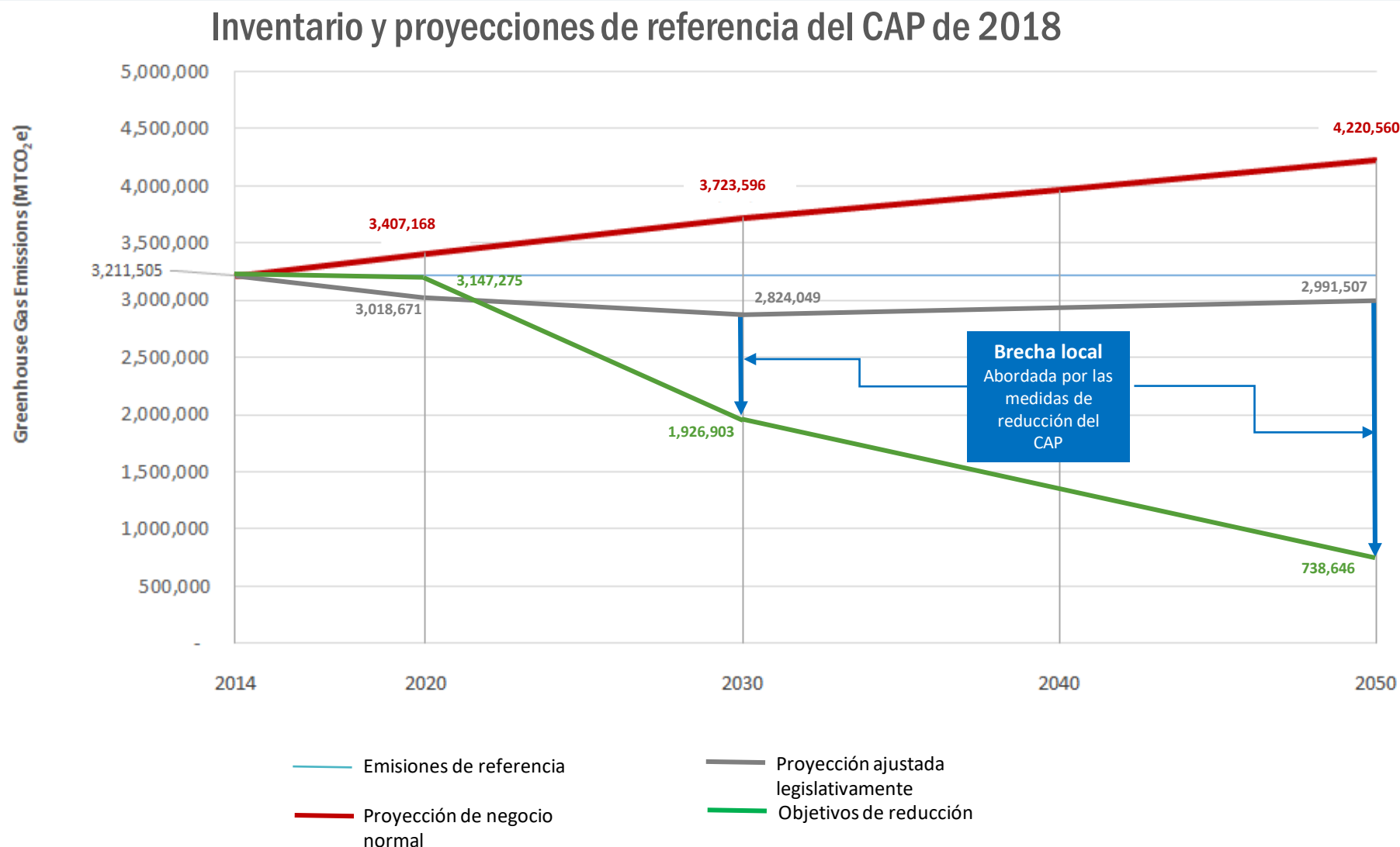
Inventario de emisiones de gases de efecto invernadero

Inventario de
referencia del CAP
de 2018
3,211,505 MTCO₂e



Previsiones de emisiones y objetivos de reducción

Emisiones de gases de efecto invernadero (MTCO₂e)



Medidas de reducción del Plan de Acción Climática

Esfuerzos actuales de reducción

23 % de reducción en uso de energía por pie cuadrado en instalaciones del condado

23%
reduction
in energy use
per sq. ft. in
County facilities

4,897 acres de terrenos de conservación adquiridos desde 2014

4,897
acres of
conservation
land acquired
since 2014



Climate Action Plan Dashboard CAP MEASURE PERFORMANCE METRICS

Panel de control del Plan de Acción Climática
INDICADORES DE DESEMPEÑO DE LA MEDIDA CAP

Categorías de medidas de reducción



Entorno construido
y transporte



Energía



Agua y aguas
residuales



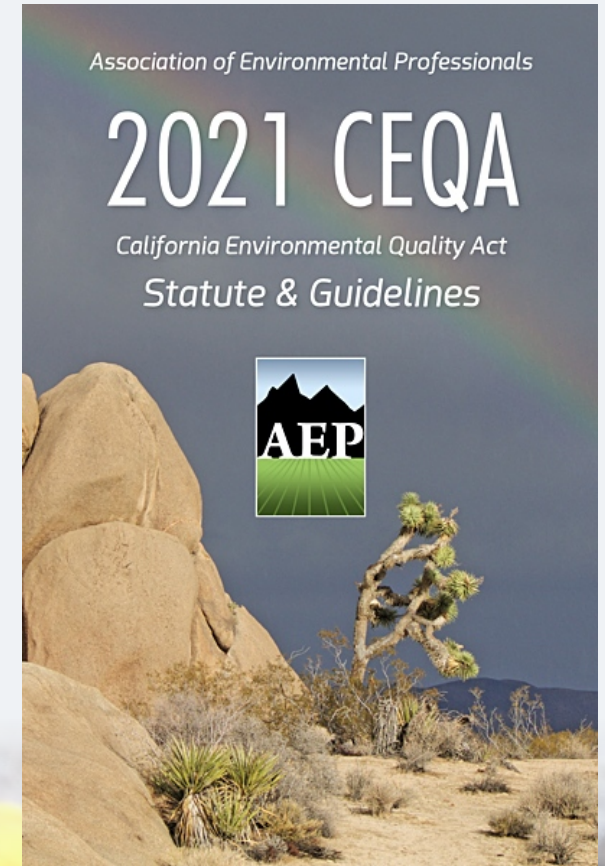
Residuos sólidos



Agricultura y
conservación

EIR suplementario

- Abordar los posibles impactos ambientales de la aplicación del CAP
- Evaluar una alternativa de "crecimiento inteligente"
- Participación y revisión pública



slido

¿Cuáles de las siguientes estrategias relacionadas con el entorno construido y el transporte son las más importantes para usted que el condado debería incluir en la Actualización del CAP?

- Conducir menos (reducir las millas recorridas por el vehículo)

- Opciones además de conducir

- Vehículos con combustibles alternativos

- Infraestructura para vehículos eléctricos

- Otro



¿Cuáles de las siguientes estrategias relacionadas con la energía son las más importantes para usted que el Condado debería incluir en la Actualización del CAP?

Edificios energéticamente eficientes

Fuentes de energía renovables suministradas a la red

Energía renovable en instalaciones propiedad del condado

Energía renovable en edificios existentes en todo el condado

Otro

slido

¿Cuáles de las siguientes estrategias relacionadas con los desechos sólidos, el agua y las aguas residuales, y la agricultura y la conservación son las más importantes para usted que el Condado debería incluir en la Actualización del CAP?

Reducir la generación de residuos

Incrementar el reciclaje y el compostaje

Reducir el uso de agua potable

Edificios / paisajísticos con uso eficiente del agua

Combustibles alternativos para equipos agrícolas

Secuestro de carbono a través de la agricultura

Plantar más árboles

Otro

slido

¿Qué otras ideas cree usted que el condado debería considerar para reducir las emisiones de gases de efecto invernadero?



¿Cuál es la mejor manera de seguir involucrándose a usted y a otros en el proceso de actualización del CAP?

Talleres virtuales

Talleres presenciales (si es posible)

Encuestas online

Actualizaciones de correo

Publicaciones en redes sociales

Videos

Hojas informativas y preguntas más frecuentes

Otro

Información de contacto

- Correo electrónico:
CAP@sdcounty.ca.gov
- Visite el sitio web del CAP del condado para obtener información sobre el proyecto y recibir actualizaciones automáticas por correo electrónico sobre eventos e hitos
 - www.sandiegocounty.gov/sustainability

SUSCRIPCIÓN A LAS ACTUALIZACIONES
DEL Plan de Acción Climática

